

Rapport till Länsstyrelsen Västernorrland februari 2016

SKOP har på uppdrag av Länsstyrelsen Västernorrland intervjuat drygt 500 privatpersoner boende i Västernorrlands län. Intervjuerna gjordes per telefon under februari 2016.

Resultaten redovisas även i datafilen S5FEB16.xls, vars disposition följer frågeformuläret "Länsstyrelsen Västernorrland".

Undersökningens genomförande framgår av Bilaga 1.

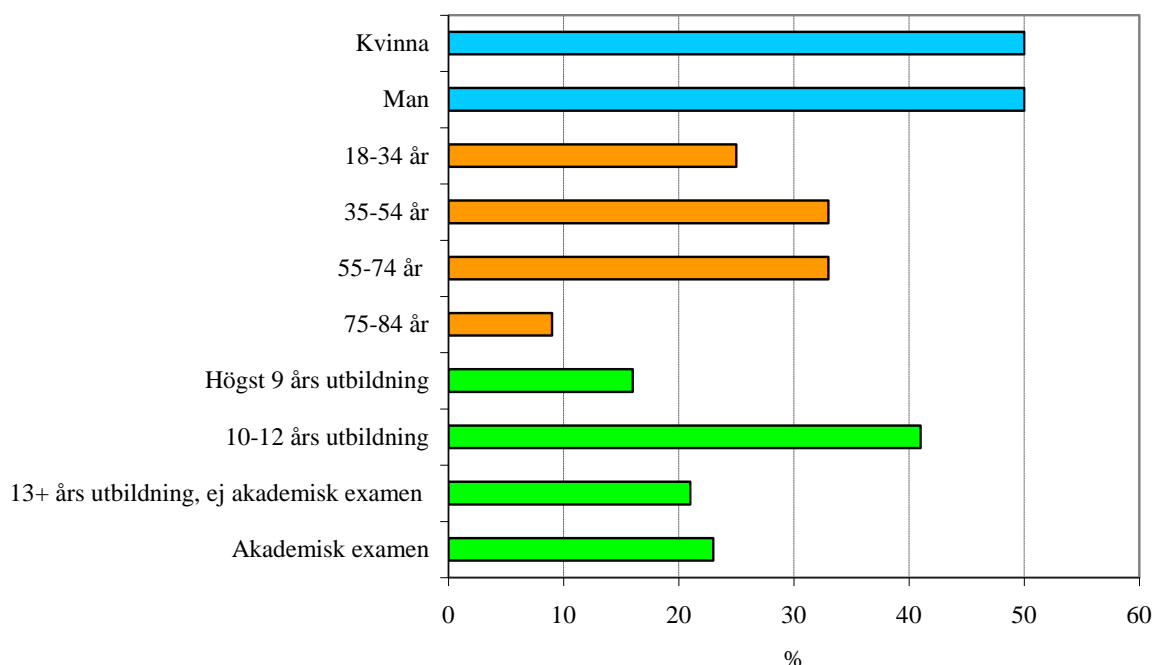
Ansvarig för undersökningen åt Länsstyrelsen Västernorrland är Sofia Hammarström och Örjan Hultåker.

Huvudresultat

Av de svarande är det lika många kvinnor (50 procent) som män (50 procent); Tabell 48. En av fyra intervjupersoner (25 procent) är mellan 18 och 34 år och några (9 procent) är mellan 75 och 84 år. En tredjedel (33 procent) av de tillfrågade intervjupersonerna är mellan 35 och 54 år och lika många (33 procent) är mellan 55 och 74 år.

En av fem (23 procent) har akademisk examen och färre (21 procent) har minst 13 års utbildning men utan akademisk examen; Tabell 48. Två av fem av de svarande (41 procent) har 10-12 års utbildning och en sjundedel (16 procent) har kortare utbildning.

Beskrivning av intervjupersoner.

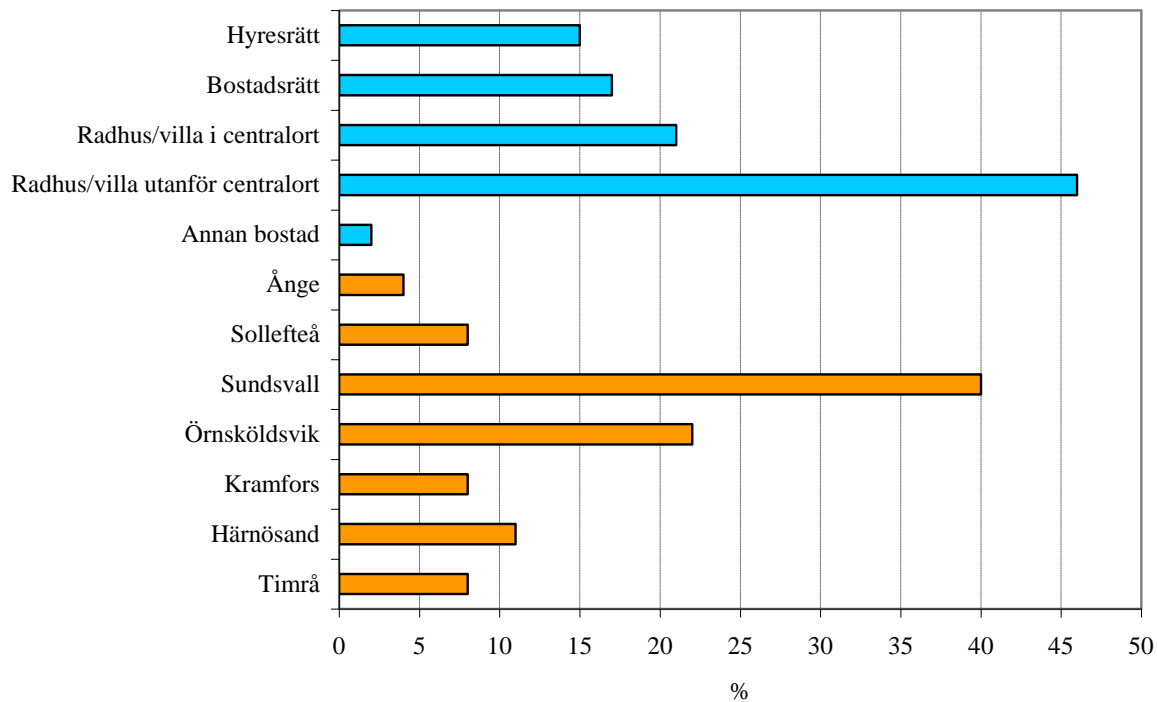


67 procent bor i radhus eller villa

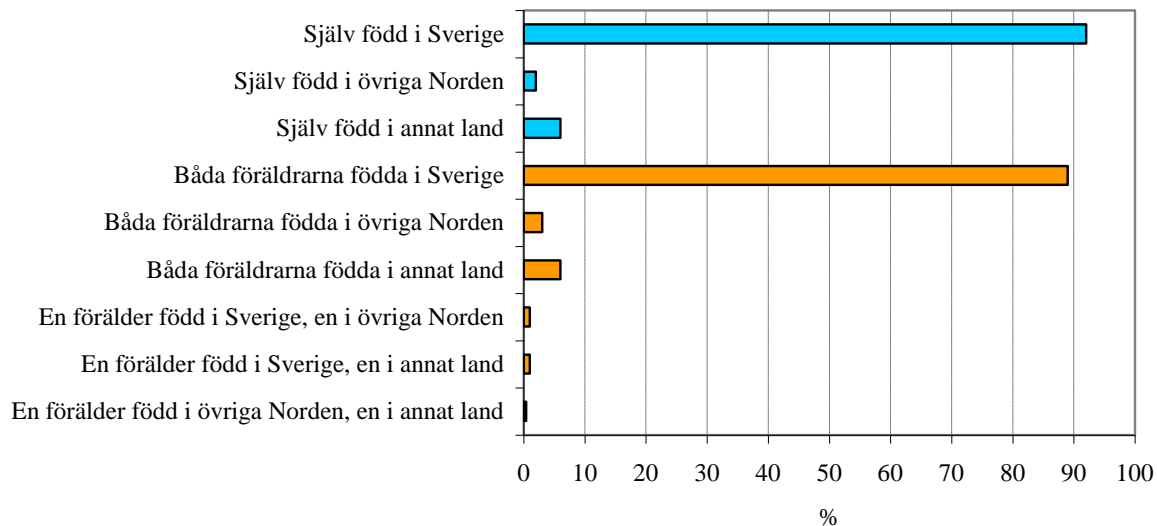
En stor majoritet (67 procent) bor i radhus eller villa – 46 procent utanför centralorterna och 21 procent i centralorterna; Tabell 48. Drygt en av tio (15 procent) bor i hyresrätt och något fler (17 procent) i bostadsrätt.

62 procent bor i Sundsvall eller Örnsköldsvik

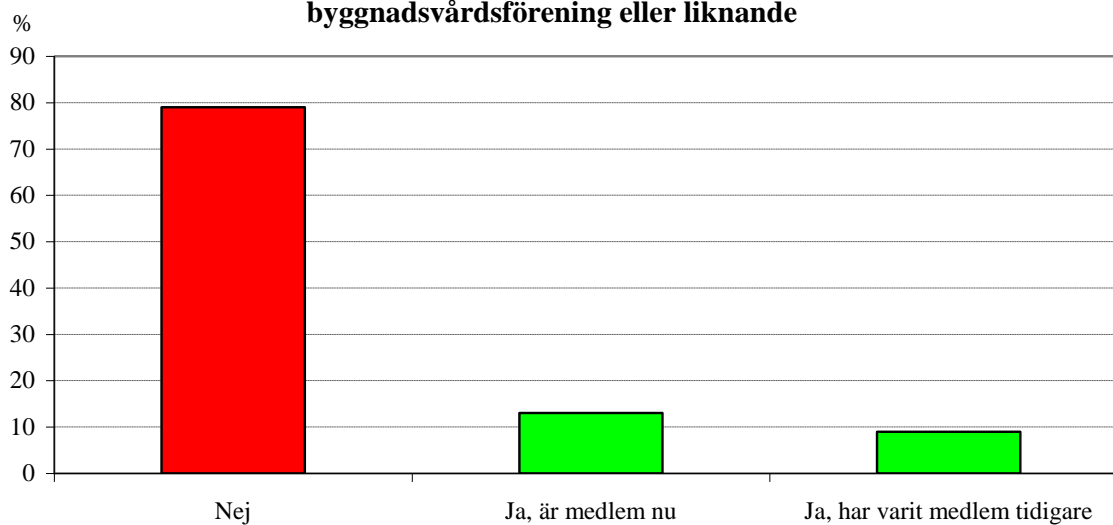
En stor majoritet av intervjupersonerna bor i länets två största städer – 40 procent i Sundsvall och 22 procent i Örnsköldsvik; Tabell 48. En av tio bor i Härnösand (11 procent) och nästan lika många i Sollefteå (8 procent), Kramfors (8 procent) eller Timrå (8 procent). Den minsta kommunen är Ånge (4 procent).

Beskrivning av intervjupersoner.**92 procent är födda i Sverige**

Nästan alla som intervjuats (92 procent) är själva födda i Sverige; Tabell 48. En av tio (11 procent) har minst en förälder som är född utomlands, men de flesta (89 procent) uppger att båda föräldrarna är födda i Sverige.

Beskrivning av intervjupersoner.

13 procent är medlem i en lokalhistorisk förening, hembygdsförening, byggnadsvårdsförening
En av sju (13 procent) är medlem i en lokalhistorisk förening, hembygdsförening, byggnadsvårdsförening eller liknande, det är en minskning med 3 procentenheter sedan undersökningen år 2011 och en minskning med 8 procentenheter sedan undersökningen år 2009. 9 procent har varit medlem tidigare men är det inte längre; Tabell 47.

Medlemskap i lokalhistorisk förening, hembygdsförening, byggnadsvårdsförening eller liknande

Aktiviteter det senaste året

Intervjuarna frågade, ”Har du under det senaste året besökt...” och läste upp 11 olika aktiviteter inom kultursfären. De svarande fick uppge flera besök.

Flest har besökt en kyrka, ett bibliotek och/eller en hembygdsgård

En mycket stor majoritet (73 procent) har under det senaste året besökt en kyrka; Tabell 1. En majoritet har besökt ett bibliotek (53 procent) och/eller en hembygdsgård (51 procent).

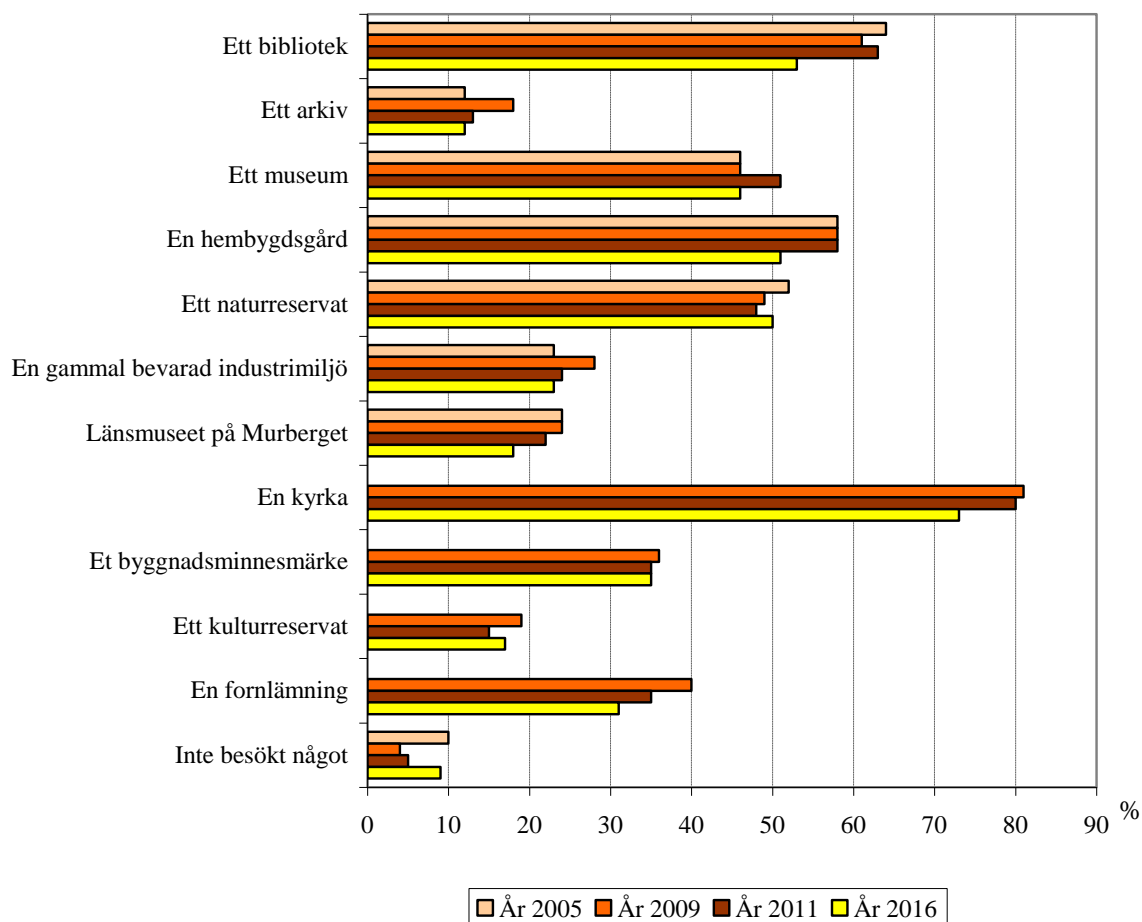
Många har också besökt ett naturreservat (50 procent), ett museum (46 procent), ett byggnadsminnesmärke (35 procent) och/eller en fornlämning (31 procent).

Andra besöksmål under det senaste året är gamla bevarade industrimiljöer (23 procent), Läns museet på Murberget (18 procent), kulturresevat (17 procent) och/eller ett arkiv (12 procent).

Det är några (9 procent) som inte har besökt något av de uppräknade målen.

Har du under det senaste året besökt...

Flera svar fick anges!

Färre besök

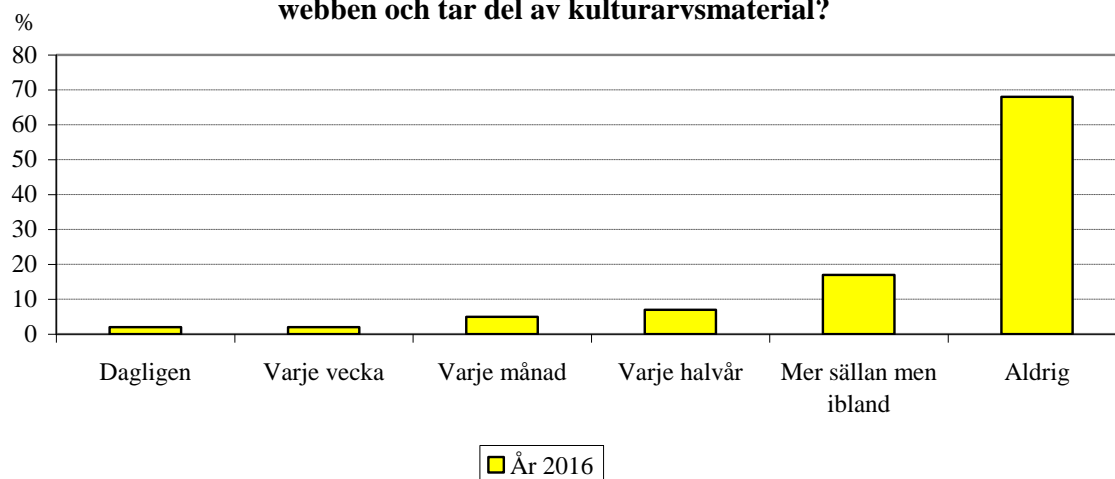
Det är i år färre som säger att de har besökt något av de uppräknade alternativen än vid undersökningen år 2009.

Digitaliserat kulturarvsmaterial

SKOP frågade, ”På webben finns digitaliserat kulturarvsmaterial t.ex. foton, arkivhandlingar, texter, ljud och film. Ungefär hur ofta besöker du webben och tar det av kulturarvsmaterial?”

Några (4 procent) tar del av kulturarvsmaterial som finns på webben varje vecka; Tabell 2. Ytterligare 5 procent gör det varje månad och 7 procent gör det varje halvår. En av sex intervjupersoner (17 procent) tar del av kulturarvsmaterial på webben men mer sällan eller ibland. En stor majoritet (68 procent) gör det aldrig.

På webben finns digitaliserat kulturarvsmaterial t.ex. foton, arkivhandlingar, texter, ljud och film. Ungefär hur ofta besöker du webben och tar del av kulturarvsmaterial?

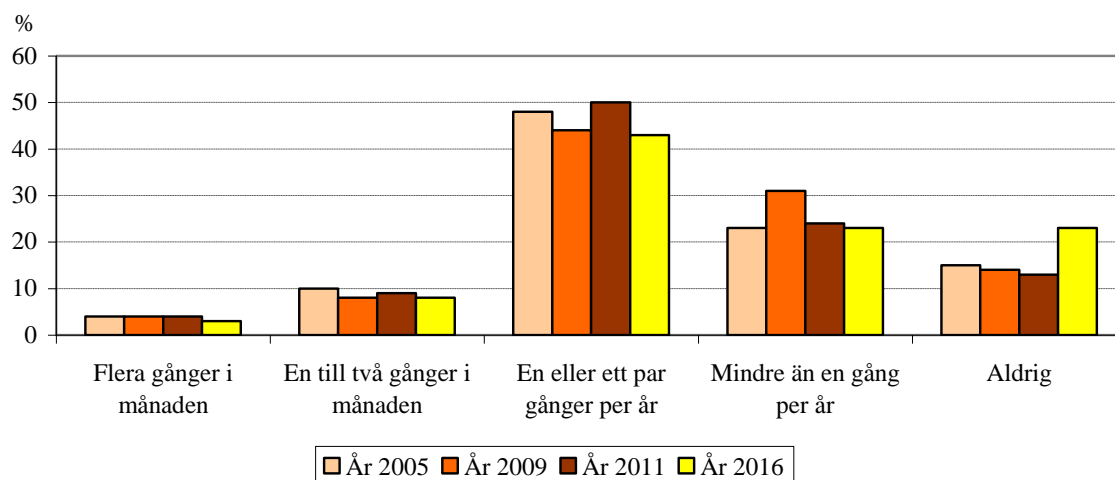


11 procent brukar besöka kulturmiljöer, museer eller kulturbyggnader minst varje månad
SKOP frågade, ”Hur ofta brukar du göra en utflykt bara för att besöka en kulturmiljö, ett museum eller en kulturbyggnad i Västernorrland?”.

En av tio invånare (11 procent) brukar minst en gång i månaden göra en utflykt bara för att besöka en kulturmiljö, ett museum eller en kulturbyggnad i Västernorrland, 3 procent brukar göra det flera gånger i månaden; Tabell 3.

En majoritet (54 procent) brukar göra sådana utflykter minst en gång per år.

Hur ofta brukar du göra en utflykt bara för att besöka en kulturmiljö, ett museum eller en kulturbyggnad i Västernorrland?



Kännedom om och intresse för kulturarvet**17 procent har bra kännedom om Västernorrlands historia och kulturarv**

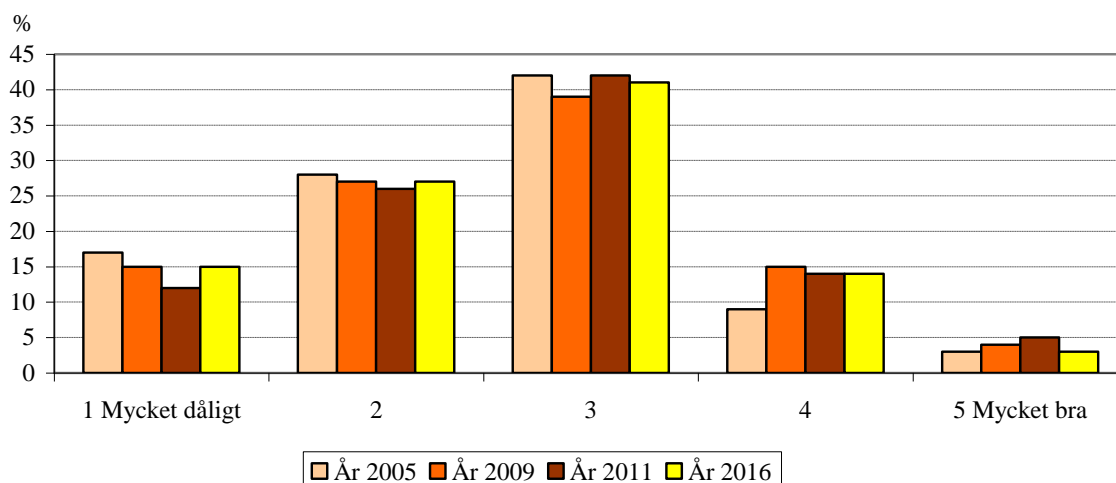
SKOP frågade, ”Hur väl känner du till Västernorrlands historia och kulturarv?”. Intervjupersonerna fick svara på en skala mellan 1=mycket dåligt och 5= mycket bra. Skalan balanserar på den neutrala mittpunkten 3. Svartalternativen 4 och 5 innebär bra kännedom, och svartalternativen 1 och 2 dålig kännedom.

En av sex invånare (17 procent) har bra kännedom om Västernorrlands historia och kulturarv, 3 procent känner till den mycket bra; Tabell 4. Medelkännedomen är 2,6 och ligger under skalans neutrala mittpunkt.

Kännedomen har sjunkit något sedan undersökningen år 2011.

Hur väl känner du till Västernorrlands historia och kulturarv?

Skala mellan 1=mycket dåligt och 5=mycket bra.

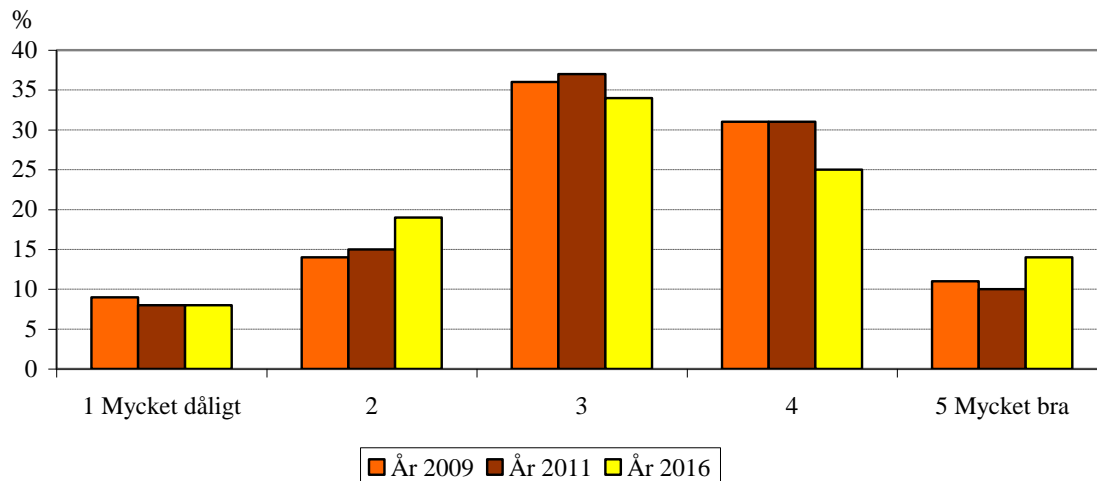
**39 procent har bra kännedom om sin hemorts historia och kulturarv**

SKOP frågade, ”Hur väl känner du till din hemorts historia och kulturarv?”. Intervjupersonerna svarade på en skala mellan 1=mycket dåligt och 5= mycket bra. Skalan balanserar på den neutrala mittpunkten 3. Svartalternativen 4 och 5 innebär bra kännedom, och svartalternativen 1 och 2 dålig kännedom.

Kännedomen är bättre om hemortens än om Västernorrlands historia och kulturarv. Två av fem (39 procent) har bra kännedom om hemortens historia och kulturarv, 14 procent känner till den mycket bra; Tabell 5. Medelkännedomen är 3,2 och ligger över skalans neutrala mittpunkt. Det har inte skett några större förändringar sedan 2011.

Hur väl känner du till din hemorts historia och kulturarv?

Skala mellan 1=mycket dåligt och 5=mycket bra.

30 procent är mycket eller ganska intresserade av Västernorrlands historia och kulturarv

SKOP frågade, ”Hur intresserad är du av Västernorrlands historia och kulturarv?”. Intervju-personerna fick svara på en skala mellan 1=inte alls intresserad och 5=mycket intresserad. Skalan balanserar på den neutrala mittpunkten 3. Svartalternativen 4 och 5 innebär mycket eller ganska stort intresse, och svartalternativen 1 och 2 inget eller svagt intresse.

Tre av tio invånare (30 procent) har ett mycket eller ganska stort intresse för Västernorrlands historia och kulturarv, 7 procent är mycket intresserade; Tabell 6. Medelintresset är 3,0.

Intresset för Västernorrlands historia och kulturarv är ungefär detsamma som i tidigare undersökningar.

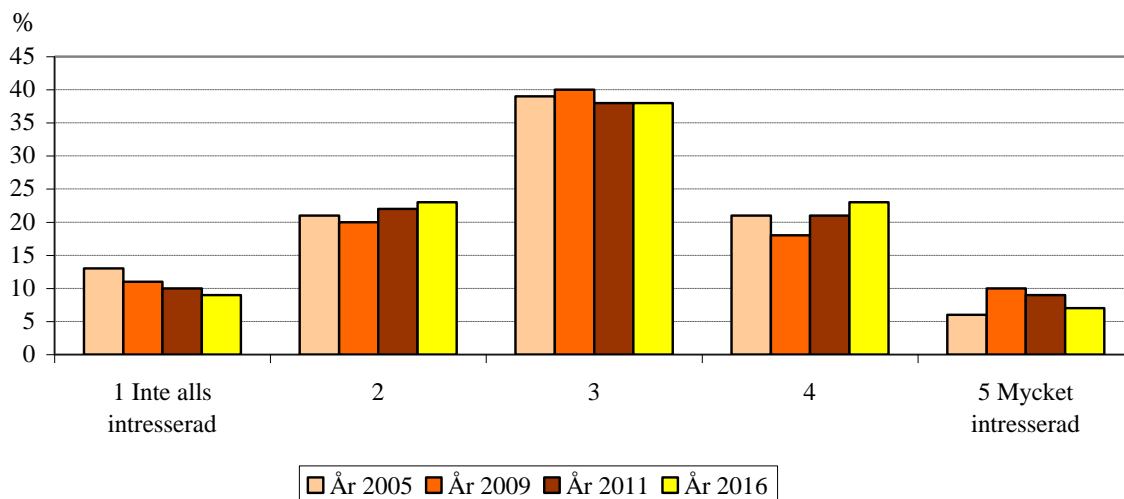
42 procent är mycket eller ganska intresserade av sin hemorts historia och kulturarv

SKOP frågade, ”Hur intresserad är du av din hemorts historia och kulturarv?”. Intervju-personerna fick svara på en skala mellan 1=inte alls intresserad och 5=mycket intresserad. Skalan balanserar på den neutrala mittpunkten 3. Svartalternativen 4 och 5 innebär mycket eller ganska stort intresse, och svartalternativen 1 och 2 inget eller svagt intresse.

Drygt två av fem invånare i Västernorrlands län (42 procent) har ett mycket eller ganska stort intresse för sin hemorts historia och kulturarv, 14 procent är mycket intresserade; Tabell 7. Medelintresset är 3,3. Det har inte skett några större förändringar sedan 2011.

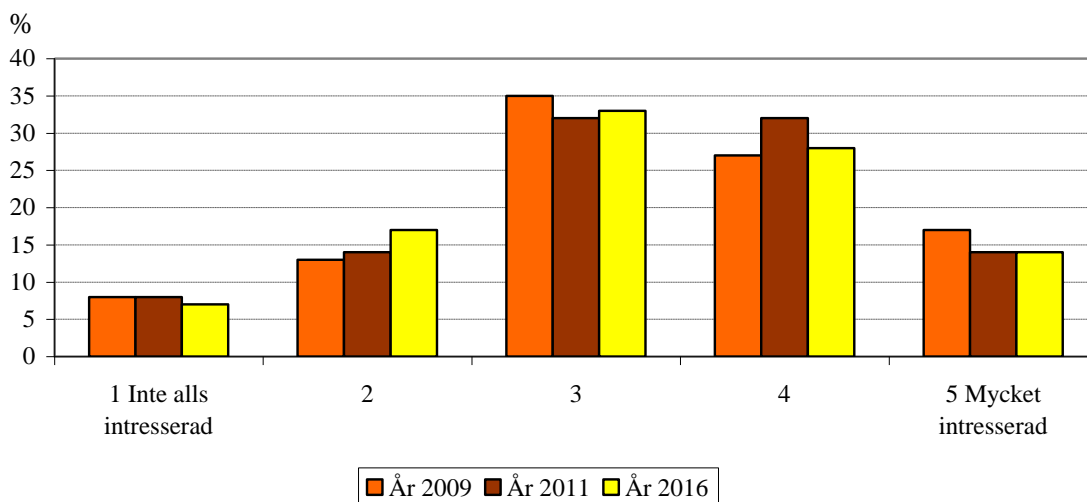
Hur intresserad är du av Västernorrlands historia och kulturarv?

Skala mellan 1=inte alls intresserad och 5=mycket intresserad.



Hur intresserad är du av din hemorts historia och kulturarv?

Skala mellan 1=inte alls intresserad och 5=mycket intresserad.

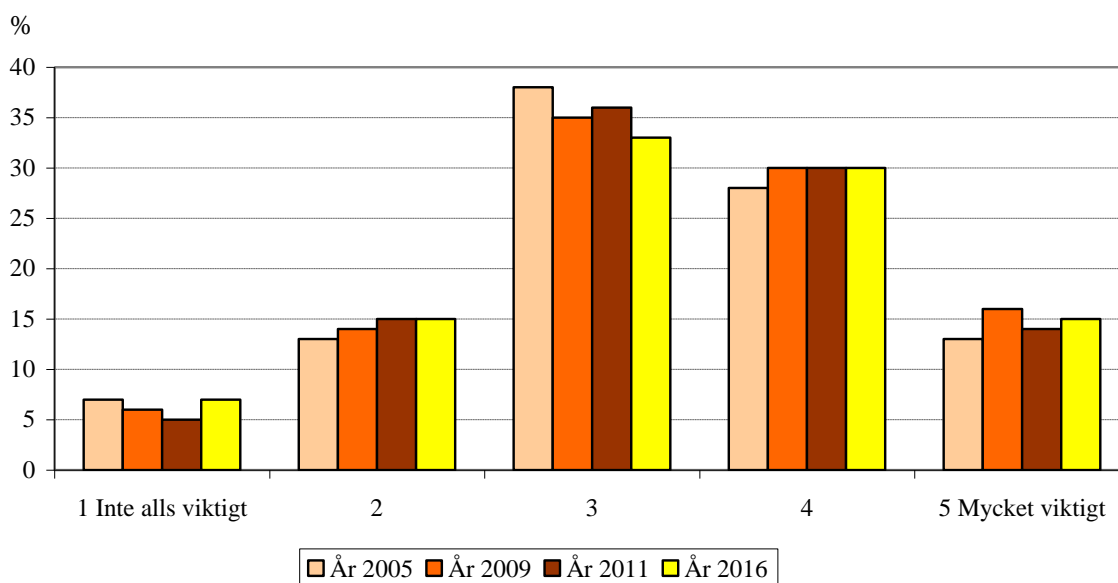


Hemortsidentitet**45 procent tycker det är viktigt att känna till Västernorrlands historia och kultur**

SKOP frågade även, ”Vad anser du? Hur viktigt är det att känna till Västernorrlands historia och kultur för att man skall identifiera sig med sitt län?”. Intervjupersonerna svarade på en skala mellan 1= inte alls viktigt och 5=mycket viktigt. Skalan balanserar på den neutrala mittpunkten 3. Svartalternativen 4 och 5 innebär mycket eller ganska viktigt, och svarsalternativen 1 och 2 ingen eller svag vikt.

Nästan varannan länsbo (45 procent) tycker det är mycket eller ganska viktigt att känna till Västernorrlands historia och kultur för att identifiera sig med sitt län, 15 procent svarar mycket viktigt; Tabell 8. Medelvikten är 3,3.

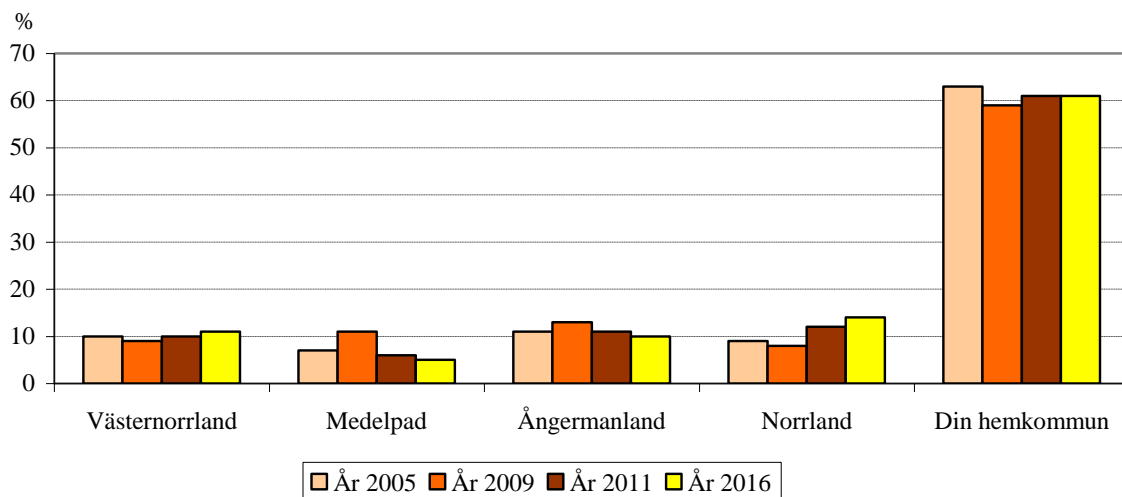
Hur viktigt är det att känna till Västernorrlands historia och kultur för att man skall identifiera sig med sitt län?
Skala mellan 1=inte alls viktigt och 5=mycket viktigt

**61 procent skulle i första hand säga att de är från sin hemkommun**

SKOP frågade: ”Om du skulle presentera dig för en person från södra Sverige. Skulle du då i första hand säga att du är från Västernorrland, Medelpad, Ångermanland, Norrland eller din hemkommun?”.

En stor majoritet (61 procent) skulle i första hand säga att de är från sin hemkommun; Tabell 9. En av sju (14 procent) skulle säga att de är från Norrland och nästan lika många skulle säga att de är från Ångermanland (10 procent) eller Västernorrland (11 procent). Något färre intervju personer skulle i första hand säga att de är från Medelpad (5 procent).

**Om du skulle presentera dig för en person från södra Sverige.
Skulle du då i första hand säga att du är från...**



Förvaltning av Västernorrlands historia och kulturarv

Intervjuarna frågade, ”Vad tycker du? Hur stort ansvar har följande personer för att förvalta och utveckla Västernorrlands historia och kulturarv?”. Därefter läste de upp åtta personer/grupper som kan tilldelas ansvaret för detta. Intervjupersonerna fick svara på en skala mellan 1=mycket litet ansvar och 5=mycket stort ansvar. Skalan balanserar på den neutrala mittpunkten 3. Svartalternativen 4 och 5 innebär stort ansvar, och svartalternativen 1 och 2 litet ansvar.

86 procent tycker länsstyrelsen har stort ansvar

På första plats kommer länsstyrelsen. De flesta (86 procent) anser att länsstyrelsens ansvar är stort när det gäller att förvalta Västernorrlands historia och kulturarv, 50 procent svarar mycket stort; Tabell 14. Medelansvaret är 4,3.

83 procent tycker kommunerna har stort ansvar

På andra plats kommer kommunerna. Nästan lika många (83 procent) anser att kommunerna har ett stort ansvar för att förvalta Västernorrlands historia och kulturarv, 44 procent svarar mycket stort; Tabell 13. Medelansvaret är 4,2.

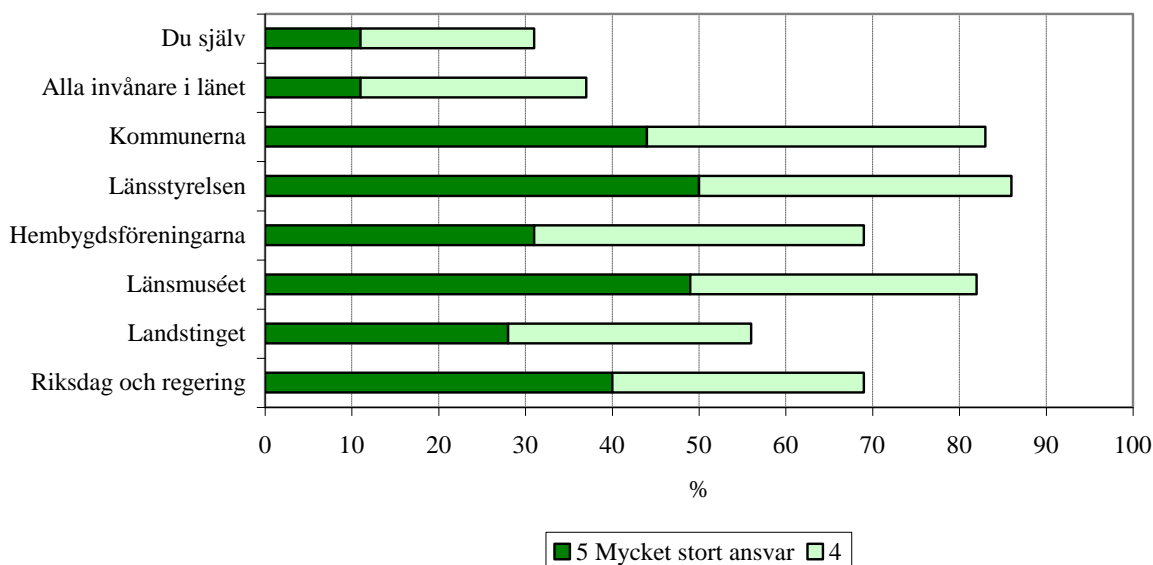
82 procent tycker länsmuséet har stort ansvar

På tredje plats kommer länsmuséet. Fyra av fem (82 procent) tycker att länsmuséet har stort ansvar för att förvalta Västernorrlands historia och kulturarv, 49 procent säger mycket stort; Tabell 16. Medelansvaret är 4,2.

Vad tycker du? Hur stort ansvar har följande personer för att förvalta och utveckla Västernorrlands historia och kulturarv?

Skala från 1=mycket litet ansvar till 5=mycket stort ansvar.

År 2016



69 procent tycker riksdag och regering har stort ansvar

En stor majoritet (69 procent) menar att riksdag och regering har stort ansvar för att förvalta Västernorrlands historia och kulturarv, 40 procent svarar mycket stort; Tabell 18. Medelansvaret är 4,0.

69 procent tycker hembygdsföreningarna har stort ansvar

Lika många (69 procent) tycker också att hembygdsföreningarna har stort ansvar, 31 procent svarar mycket stort; Tabell 15. Medelansvaret är 4,0.

56 procent tycker landstinget har stort ansvar

En majoritet (56 procent) tycker att landstinget har stort ansvar för att förvalta Västernorrlands historia och kulturarv, 28 procent svarar mycket stort; Tabell 17. Medelansvaret är 3,5.

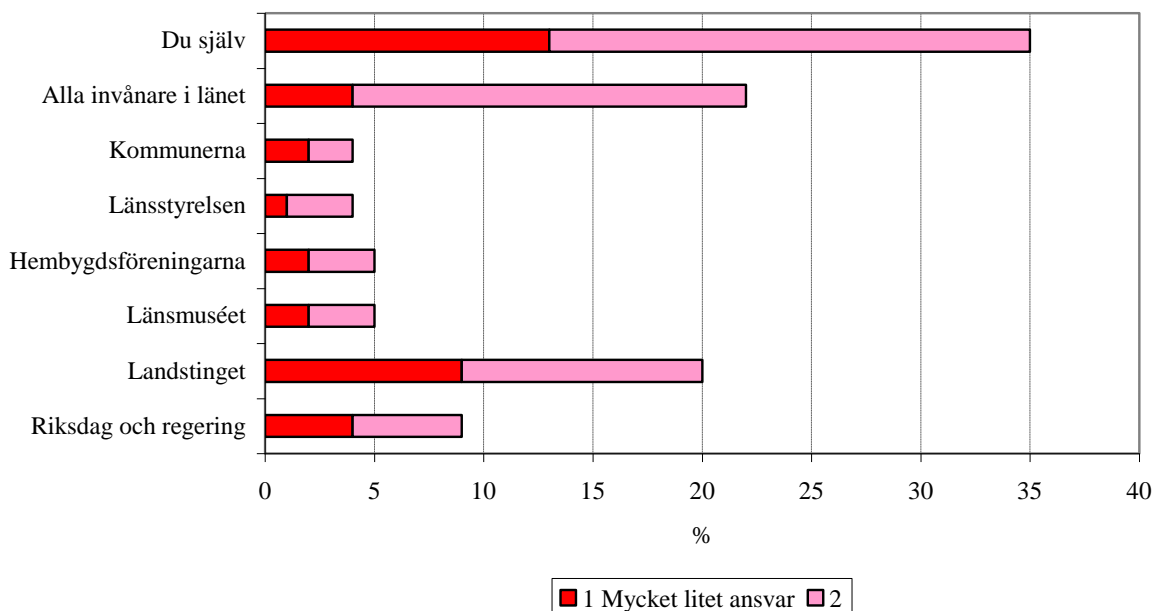
Färre anser att ansvaret vilar på privatpersoner

Det är relativt få som anser att det är privatpersoners ansvar att förvalta och utveckla Västernorrlands historia och kulturarv – 37 procent anser att alla invånare i länet har ett stort ansvar, 31 procent tycker att de själva har ett stort ansvar; Tabell 12 och 11.

Vad tycker du? Hur stort ansvar har följande personer för att förvalta och utveckla Västernorrlands historia och kulturarv?

Skala från 1=mycket litet ansvar till 5=mycket stort ansvar.

År 2016



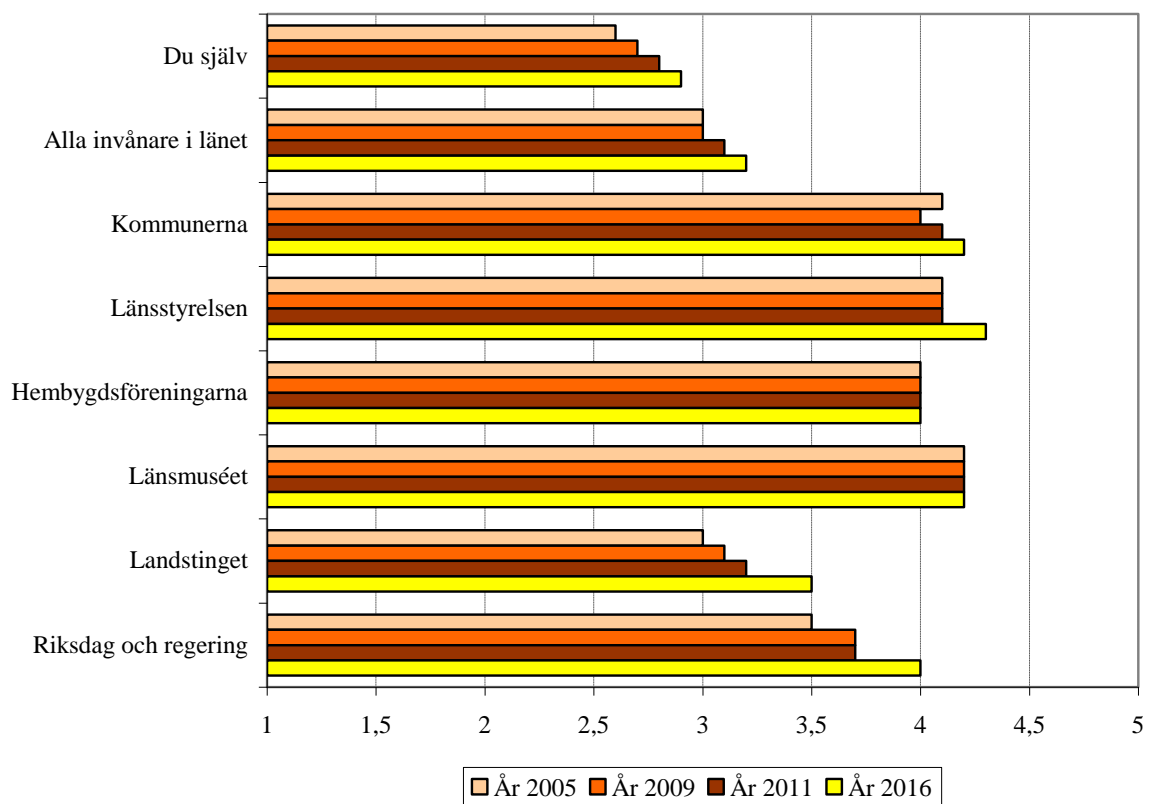
Jämförelse med år 2011, 2009 och 2005

I undersökningarna år 2011, 2009 och 2005 ställdes samma frågor med samma svarsalternativ. De som tillmättes stort ansvar år 2011, 2009 och 2005 tilldelas även ett stort och i några fall litet större ansvar i årets undersökning.

Vad tycker du? Hur stort ansvar har följande personer för att förvalta och utveckla Västernorrlands historia och kulturarv?

Skala från 1=mycket litet ansvar till 5=mycket stort ansvar.

Medelansvar



Faktorer som skapar en god boendemiljö

Intervjupersonerna ombads att ta ställning till hur viktiga 12 förhållanden är för att skapa en god boendemiljö. De fick svara på en skala mellan 1=inte alls viktigt och 5=mycket viktigt. Skalan balanserar på den neutrala mittpunkten 3. Svartalternativen 4 och 5 innebär mycket eller ganska stor vikt, och svartalternativen 1 och 2 innebär ingen eller svag vikt.

95 procent ger stor vikt till sjukvården

På första plats kommer sjukvården. Nästan alla (95 procent) tycker att tillgången på sjukvård är mycket eller ganska viktig, 76 procent säger mycket viktigt; Tabell 29. Medelvikten är 4,7.

95 procent ger stor vikt till tillgången på arbete

Lika många (95 procent) tycker att tillgången på arbete är mycket eller ganska viktigt, 75 procent säger mycket viktigt; Tabell 27. Medelvikten är 4,7.

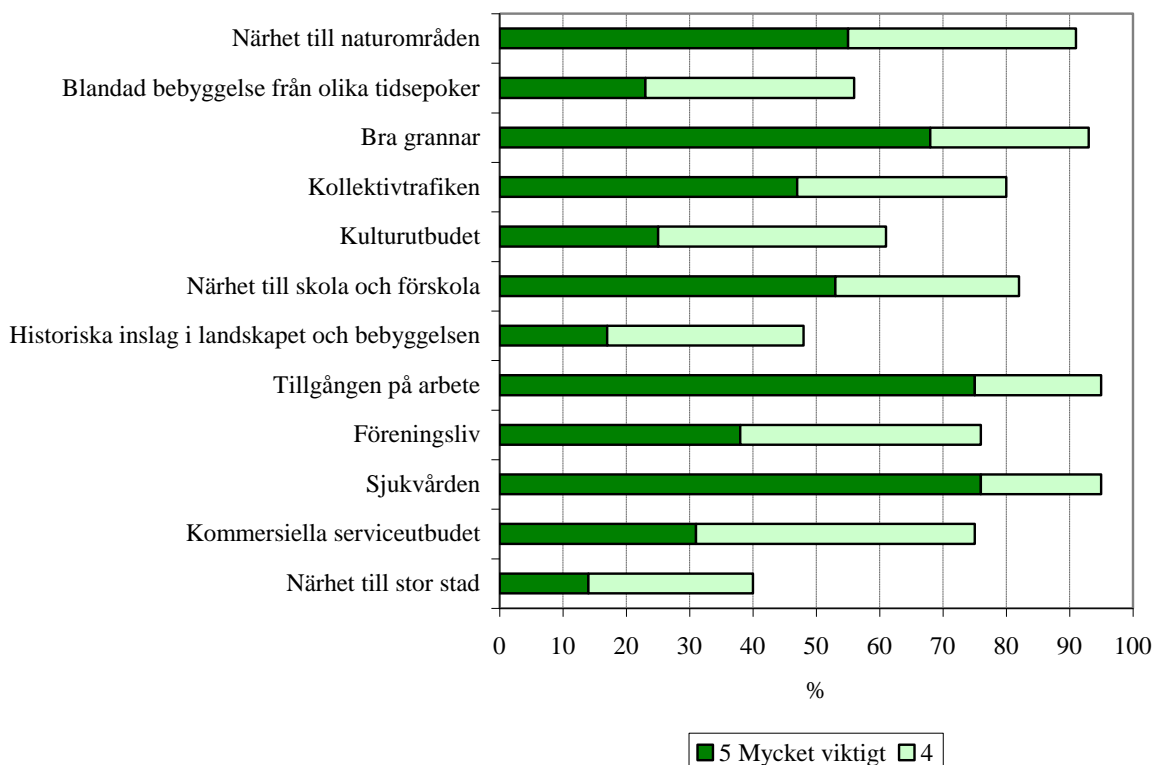
93 procent anser att bra grannar har stor vikt

På tredje plats i viktrangordningen (93 procent) kommer bra grannar, 68 procent svarar mycket viktigt; Tabell 22. Medelvikten är 4,6.

Faktorerers vikt för en god boendemiljö

Skala mellan 1=inte alls viktigt och 5=mycket viktigt.

År 2016



91 procent anser att närhet till naturområden har stor vikt

På fjärde plats kommer närhet till naturområden. Nästan alla (91 procent) anser att närhet till naturområden har stor vikt, 55 procent svarar mycket viktigt; Tabell 20. Medelvikten är 4,4.

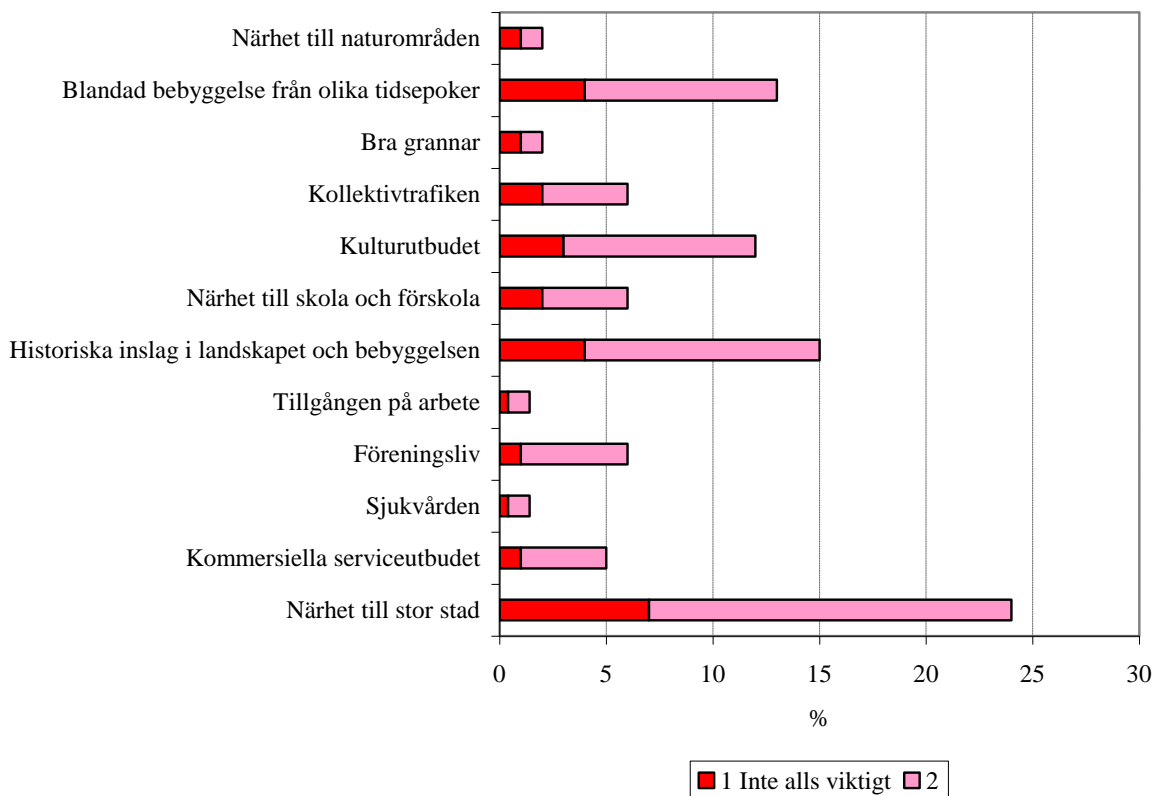
82 procent anser att närhet till skola och förskola har stor vikt

Många (82 procent) tycker att närhet till skola och förskola har stor vikt, 53 procent svarar mycket stor; Tabell 25. Medelvikten är 4,3.

Faktorerers vikt för en god boendemiljö

Skala mellan 1=inte alls viktigt och 5=mycket viktigt.

År 2016



80 procent tycker att kollektivtrafiken har stor vikt

Många (80 procent) menar att kollektivtrafiken har stor vikt, 47 procent svarar mycket viktigt; Tabell 23. Medelvikten är 4,2.

76 procent tycker att föreningslivet har stor vikt

Även föreningslivet anses av många (76 procent) ha stor vikt, 38 procent svarar mycket viktigt; Tabell 28. Medelvikten är 4,1.

75 procent tycker att det kommersiella serviceutbudet har stor vikt

Enligt 75 procent anses det kommersiella serviceutbudet ha stor vikt, 31 procent svarar mycket viktigt; Tabell 30. Medelvikten är 4,0.

61 procent tycker att kulturutbudet har stor vikt

Tre av fem (61 procent) tycker att kulturutbudet har stor vikt för en god boendemiljö, 25 procent svarar mycket viktigt; Tabell 24. Medelvikten är 3,7.

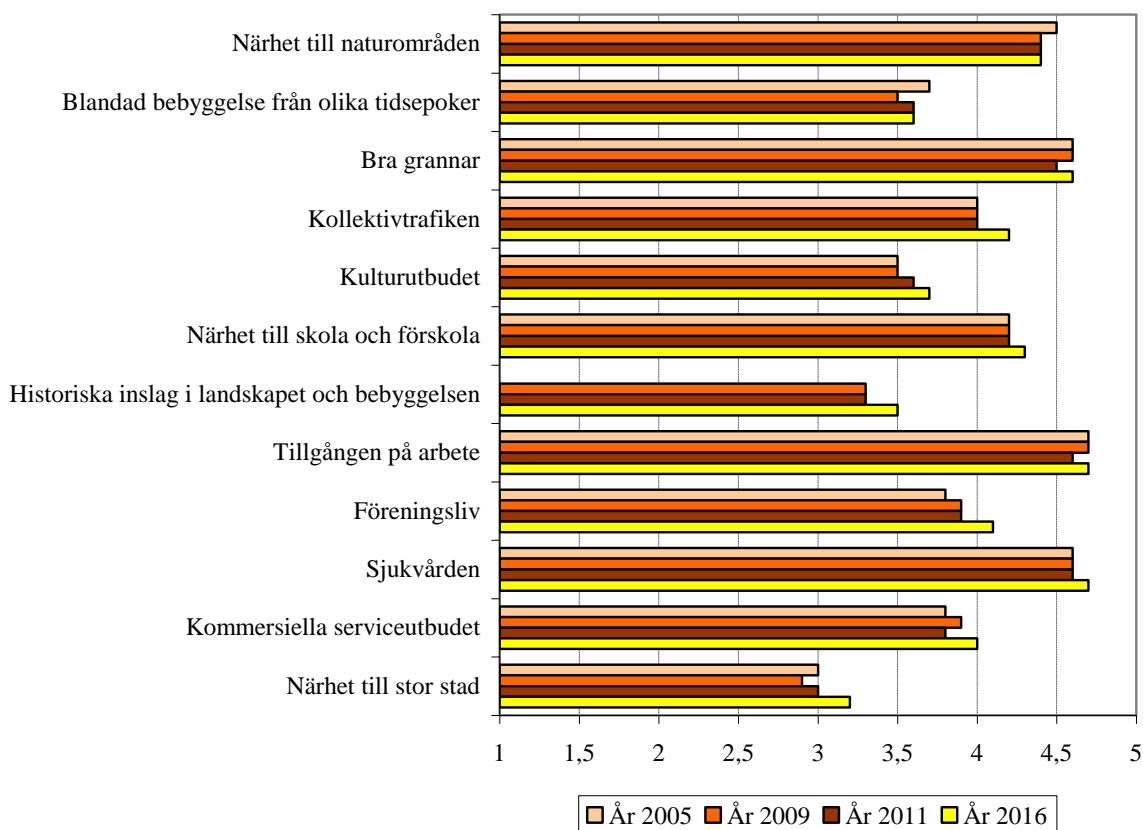
56 procent tycker att blandad bebyggelse från olika tidsepoker har stor vikt

En majoritet (56 procent) tycker att bebyggelse från olika tidsepoker har stor vikt, 23 procent svarar mycket viktigt; Tabell 21 Medelvikten är 3,6.

Faktorerers vikt för en god boendemiljö

Skala mellan 1=inte alls viktigt och 5=mycket viktigt.

Medelansvar



48 procent tycker historiska inslag i landskapet och bebyggelsen har stor vikt

Bara en minoritet (48 procent) tycker att historiska inslag i landskapet och bebyggelsen är viktiga för en god boendemiljö, 17 procent svarar mycket viktigt; Tabell 26. Medelvikten är 3,5.

Minst vikt har närheten till en stor stad

Minst viktigt för en god boendemiljö har närheten till en stor stad. Bara två av fem (40 procent) anser att det har stor vikt, 14 procent svarar mycket viktigt; Tabell 31. Medelvikten är 3,2.

Jämförelse med år 2011, 2009 och 2005

I undersökningarna år 2011, 2009 och 2005 ställdes samma frågor med i huvudsak samma svarsalternativ. De faktorer som år 2011, 2009 och 2005 tillmättes stor vikt får det även i årets undersökning.

Kulturarv, kulturmiljö och kulturbyggnaderÖnskemål om att få påverka kulturarv och kulturmiljö i närområdet

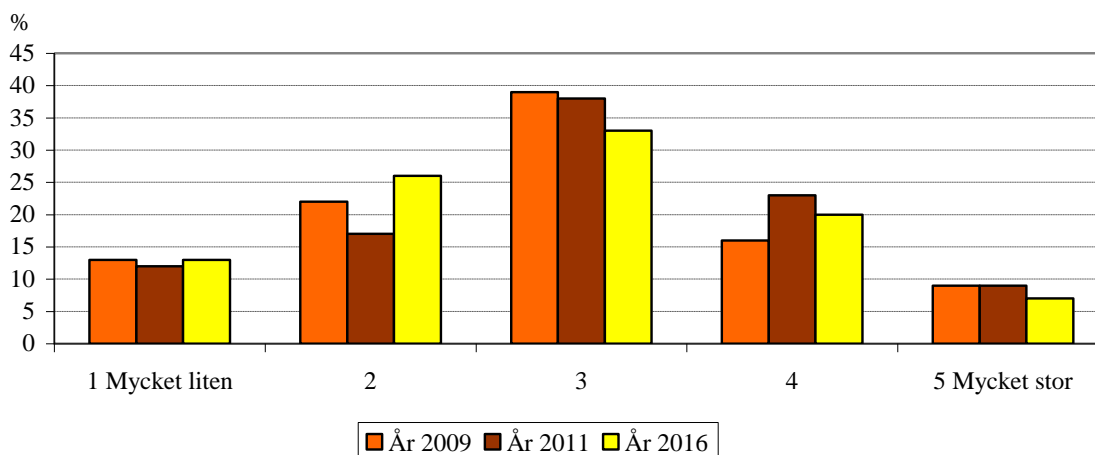
SKOP frågade, ”I vilken utsträckning är du intresserad av att vara med och påverka utvecklingen i din närmiljö när det gäller kulturarv och kulturmiljö, som t ex, bevarande av äldre hus, traditionell byggnadsstil, bevarande av det öppna landskapet?”.

Svaren gavs på en skala mellan 1=mycket liten och 5=mycket stor. Skalan balanserar på den neutrala mitt-punkten 3. Svartalternativen 4 och 5 innebär stort intresse, och svartalternativen 1 och 2 innebär litet intresse.

Var fjärde invånare i Västernorrlands län (27 procent) har stort intresse för att vara med och påverka sin närmiljö när det gäller kulturarv och kulturmiljö, 7 procent har mycket stort intresse; Tabell 32. Medelintresset är 2,8. Det är en minskning med 0,2 sedan undersökningen 2011.

I vilken utsträckning är du intresserad av att vara med och påverka utvecklingen i din närmiljö när det gäller kulturarv och kulturmiljö?

Skala mellan 1=mycket liten och 5=mycket stor.

Kulturarvets och kulturmiljöns betydelse för företagandet och besöksnäringen

SKOP frågade, ”Hur viktig anser du att kulturarv och kulturmiljö är som resurs för företagande och besöksnäring?”. Skala mellan 1=inte alls viktig och 5=mycket viktig. Skalan balanserar på den neutrala mittpunkten 3. Svartalternativen 4 och 5 innebär mycket eller ganska viktigt, och svartalternativen 1 och 2 ingen eller svag vikt.

En stor majoritet (66 procent) anser att kulturarvet och kulturmiljön har stor vikt för företagandet och besöksnäringen, 23 procent svarar mycket viktigt; Tabell 33. Medelvikten är 3,8. Det är en ökning med 0,2 sedan undersökningen 2011.

**Hur viktig anser du att kulturarv och kulturmiljö är
som resurs för företagande och besöksnäring**
Skala mellan 1=inte alls viktig och 5=mycket viktig.



Hur lätt eller svårt det är att ta sig till kulturmiljöer, museer och kulturbyggnader

SKOP frågade, ”Om du vill besöka en kulturmiljö, ett museum eller en kulturbyggnad i Västernorrland? Hur lätt eller svårt tycker du att det är att ta sig dit?”. Skala mellan 1=mycket svårt och 5=mycket lätt. Skalan balanserar på den neutrala mittpunkten 3. Svarsalternativen 4 och 5 innebär mycket eller ganska lätt, och svarsalternativen 1 och 2 mycket eller ganska svårt.

Drygt hälften av invånarna i Västernorrlands län (57 procent) anser att det är lätt att ta sig till kulturmiljöer, museer och kulturbyggnader, 27 procent svarar mycket lätt – det är en ökning med 4 procentenheter sedan 2011; Tabell 34. Var femte invånare (20 procent) anser dock att det är svårt att ta sig till platserna. Medelsvaret är 3,6.

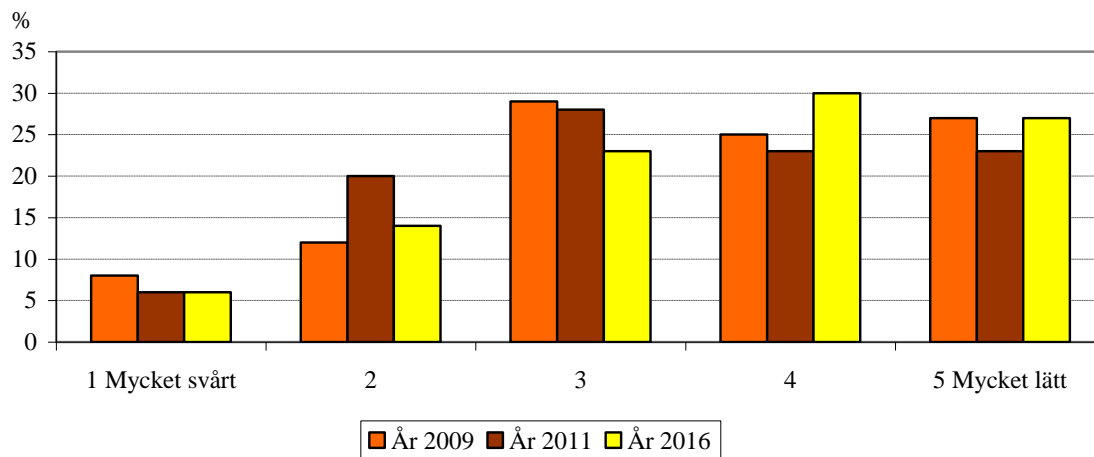
Information om kulturmiljöer, museer och kulturbyggnader

SKOP frågade, ”Vad tycker du om den information i form av vägvisare, skyltar och broschyrer som finns om kulturmiljöer, museer och kulturbyggnader i Västernorrland?”. Skala mellan 1=mycket dålig och 5=mycket bra. Skalan balanserar på den neutrala mittpunkten 3. Svarsalternativen 4 och 5 innebär mycket eller ganska bra, och svarsalternativen 1 och 2 mycket eller ganska dålig.

Bara två av fem invånare (44 procent) tycker att vägvisarna, skyltarna och broschyrerna är bra, 11 procent svarar att de är mycket bra; Tabell 35. Medelbetyget är 3,3. Det har inte skett några större förändringar sedan 2009.

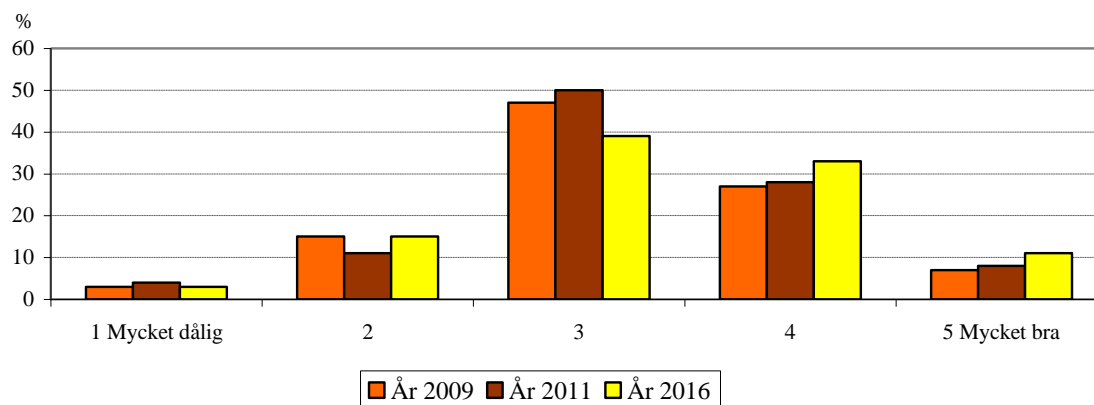
Om du vill besöka en kulturmiljö, ett museum eller en kulturbyggnad i Västernorrland? Hur lätt eller svårt tycker du att det är att ta sig dit?

Skala mellan 1=mycket svårt och 5=mycket lätt.



Vad tycker du om den information i form av vägvisare, skyltar och broschyrer som finns om kulturmiljöer, museer och kulturbyggnader i Västernorrland?

Skala mellan 1=mycket dålig och 5=mycket bra.



Faktorer som är viktiga när det gäller kulturutbudet

Intervjupersonerna ombads att ta ställning till hur viktiga 6 förhållanden är för kulturutbudet i länet. De fick svara på en skala mellan 1=helt oviktigt och 5=mycket viktigt. Skalan balanserar på den neutrala mittpunkten 3. Svartalternativen 4 och 5 innebär mycket eller ganska stor vikt, och svartalternativen 1 och 2 innebär ingen eller svag vikt.

Kulturarvet bevaras, utvecklas och hålls levande

På första plats kommer att kulturarvet bevaras, utvecklas och hålls levande. En mycket stor majoritet (76 procent) tycker att det är mycket eller ganska viktigt, 37 procent säger mycket viktigt; Tabell 40. Medelvikten är 4,1.

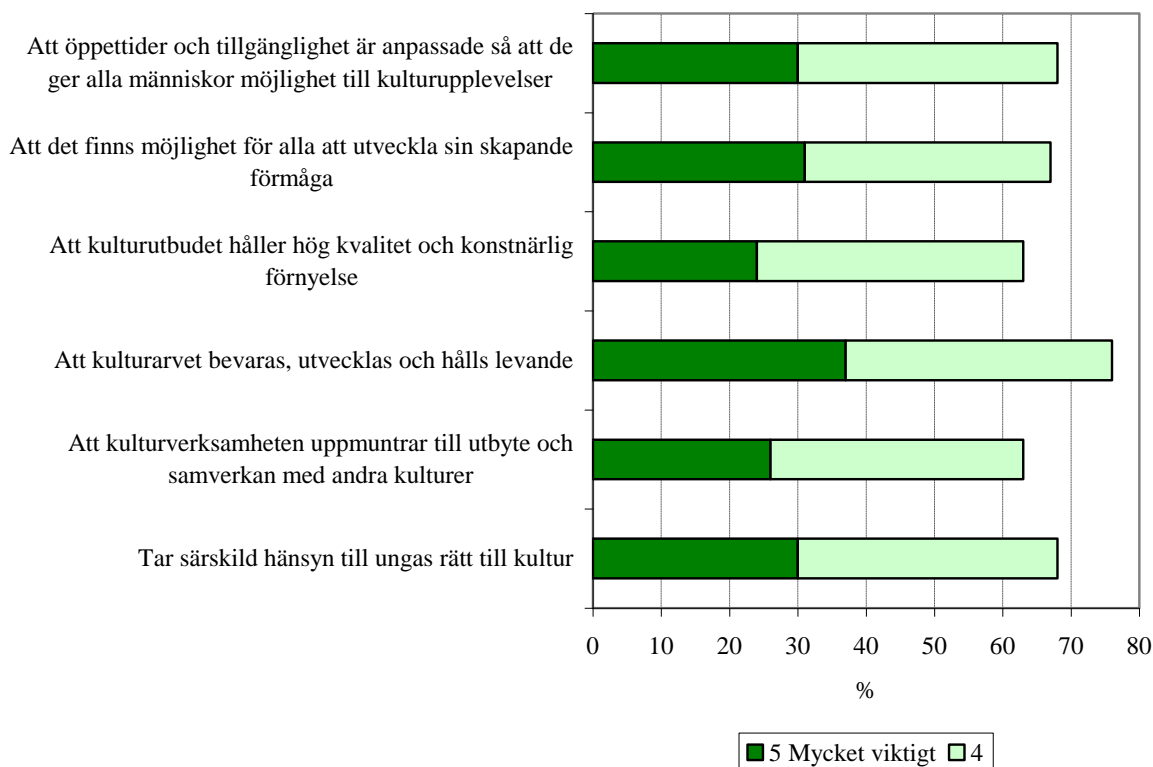
Tar särskild hänsyn till ungas rätt till kultur

På andra plats i viktrangordningen (68 procent) kommer att man tar särskild hänsyn till ungas rätt till kultur, 30 procent svarar mycket viktigt; Tabell 42. Medelvikten är 3,9.

Faktorerers vikt för kulturutbudet

Skala mellan 1=helt oviktigt och 5=mycket viktigt.

År 2016



Att öppettider och tillgänglighet är anpassade

På delad andra plats i viktrangordningen (68 procent) placerar länsinvånarna att öppettider och tillgänglighet är anpassade så att de ger alla människor möjligheter till kulturupplevelser, 30 procent svarar mycket viktigt; Tabell 37. Medelvikten är 3,9.

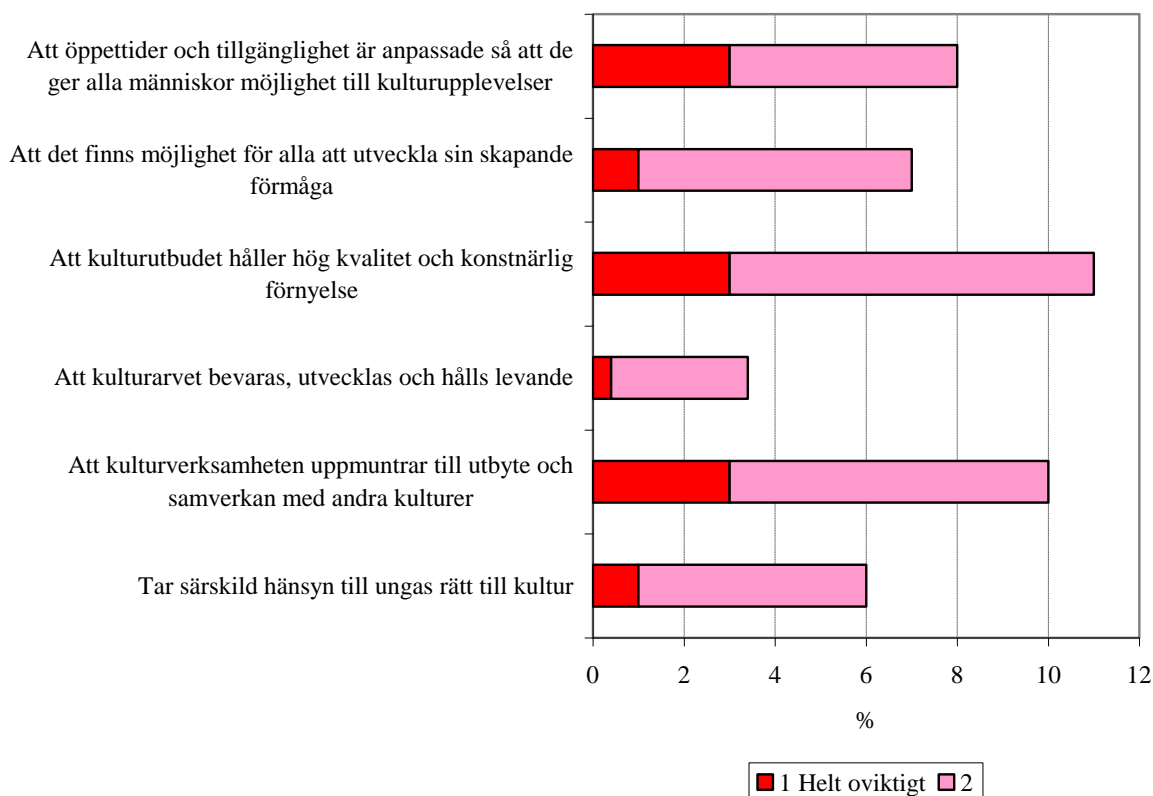
Att det finns möjlighet för alla att utveckla sin skapande förmåga

En stor majoritet (67 procent) tycker att det är mycket eller ganska viktigt att kulturutbudet ger möjlighet för alla att utveckla sin skapande förmåga; Tabell 38. Medelvikten är 3,9.

Faktors vikt för kulturutbudet

Skala mellan 1=helt oviktigt och 5=mycket viktigt.

År 2016



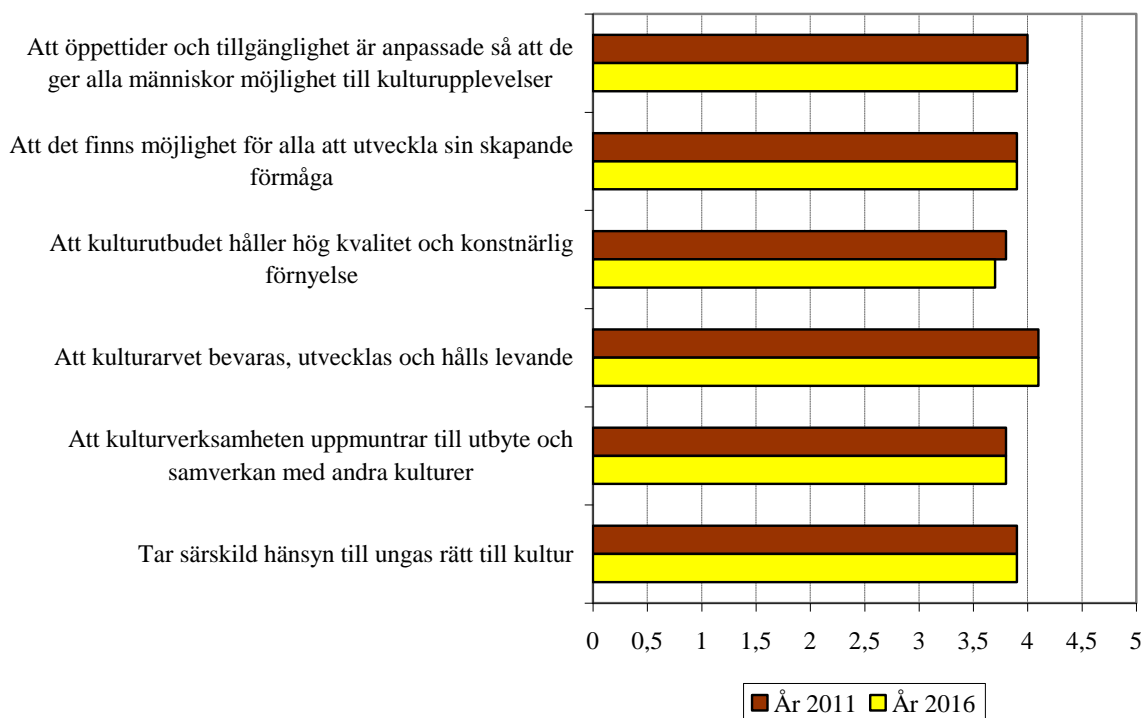
Att kulturutbudet håller hög kvalitet och konstnärlig förnyelse

Många (63 procent) tycker att det är mycket eller ganska viktigt att kulturutbudet håller hög kvalitet och konstnärlig förnyelse; Tabell 39. Medelvikten är 3,7.

Att kulturverksamheten uppmuntrar till utbyte och samverkan med andra kulturer

Lika många (63 procent) anser att det är mycket eller ganska viktigt att kulturutbudet uppmuntrar till utbyte och samverkan med andra kulturer; Tabell 41. Medelvikten är 3,8.

Faktorer vikt för kulturutbudet
Skala mellan 1=inte alls viktigt och 5=mycket viktigt.
Medelansvar



Hur kulturutbudet uppfyller mål

Intervjupersonerna ombads att ta ställning till hur väl kulturutbudet i Västernorrland uppfyller 4 förhållanden. De fick svara på en skala mellan 1=mycket dåligt och 5=mycket bra. Skalan balanserar på den neutrala mittpunkten 3. Svartalternativen 4 och 5 innebär mycket eller ganska bra, och svartalternativen 1 och 2 innebär mycket eller ganska dåligt.

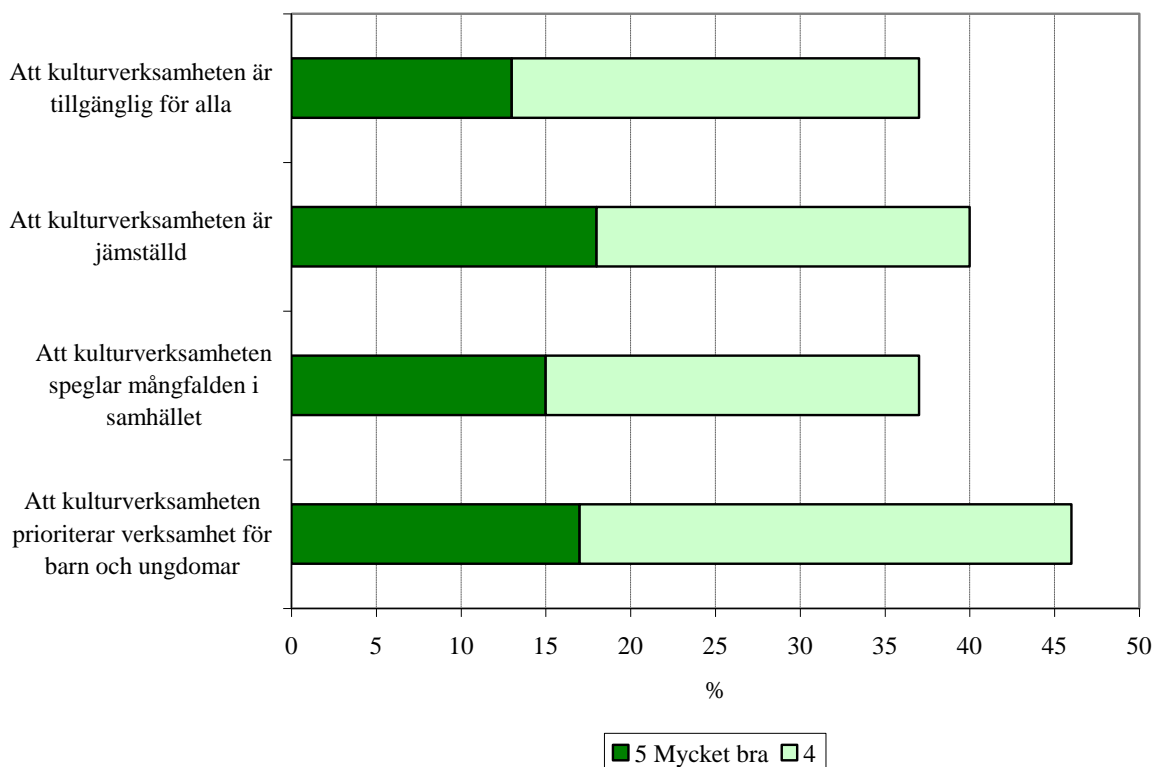
Kulturverksamheten prioriterar verksamhet för barn och ungdomar

Nästan hälften (46 procent) tycker att kulturutbudet i Västernorrland mycket eller ganska bra prioriterar verksamhet för barn och ungdomar; Tabell 46. Medelvärde är 3,5.

Kulturverksamheten är jämställd

Två av fem (40 procent) tycker att kulturutbudet i Västernorrland är jämställt och svarar med något av värden 4 eller 5; Tabell 44. Medelvärde är 3,4.

Hur väl kulturutbudet uppfyller mål
Skala mellan 1=mycket dåligt och 5=mycket bra.
År 2016



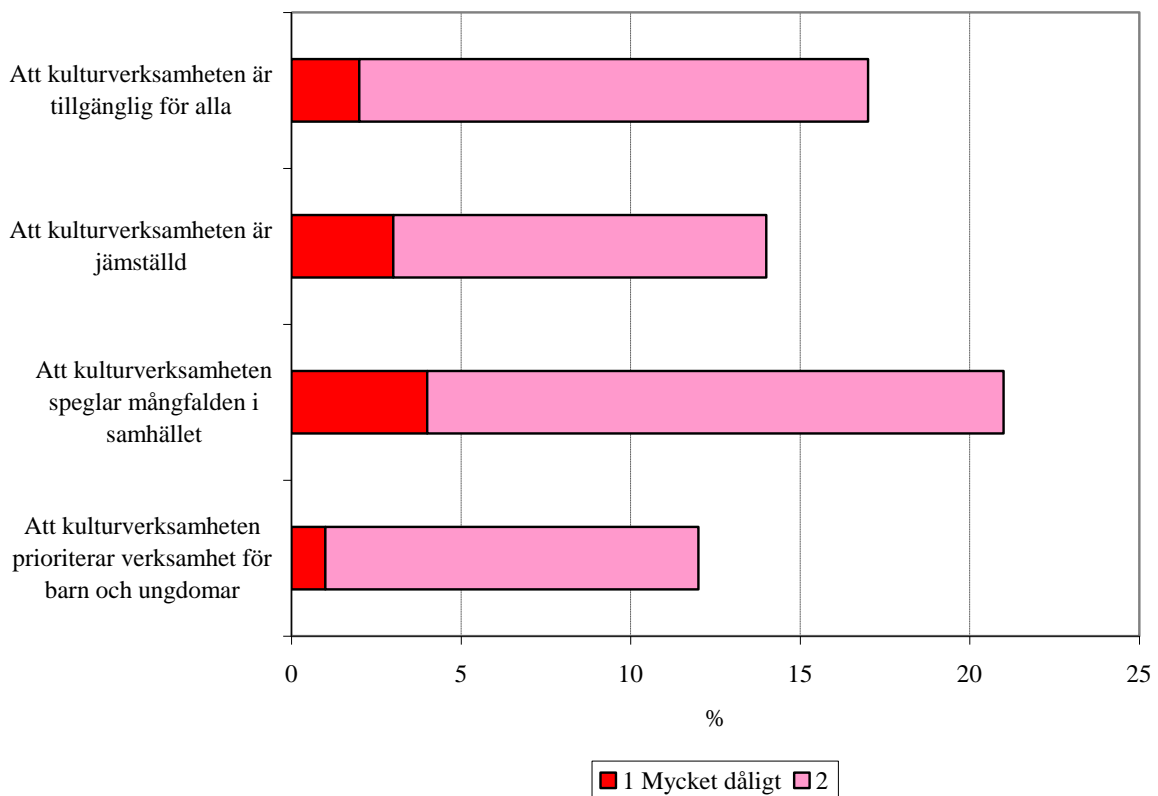
Kulturverksamheten är tillgänglig för alla

Färre (37 procent) tycker att kulturverksamheten är tillgänglig för alla och svarar med något av värden 4 eller 5; Tabell 43. Medelvärdet är 3,3.

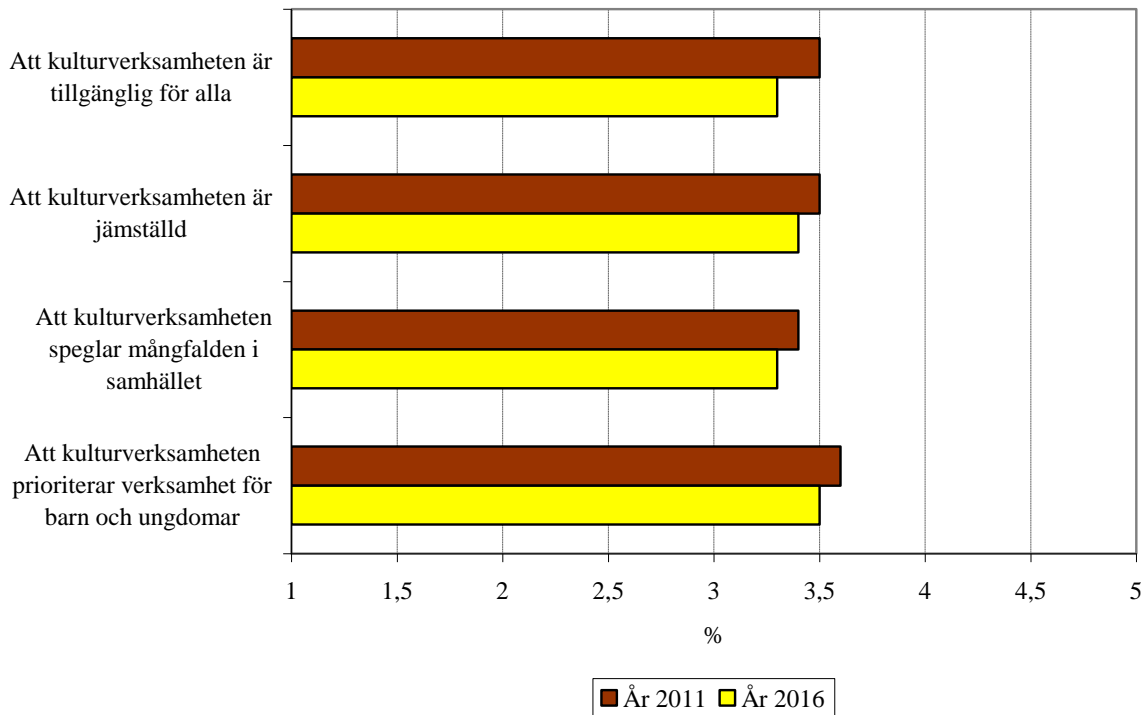
Kulturverksamheten speglar mångfalden i samhället

Lika många (37 procent) tycker att kulturutbudet i Västernorrland speglar mångfalden i samhället och svarar med något av värden 4 eller 5; Tabell 45. Medelvärdet är 3,3.

Hur väl kulturutbudet uppfyller mål
Skala mellan 1=mycket dåligt och 5=mycket bra.
År 2016



Hur väl kulturutbudet uppfyller mål
Skala mellan 1=mycket dåligt och 5=mycket bra.
Medelansvar



BILAGA

Teknisk beskrivning av telefonundersökning för Länsstyrelsen Västernorrland februari 2016

Population

Personer mellan 18 år 84 år bosatta i Västernorrlands län.

Urval

Ett slumpmässigt urval av privata telefonabonnenter. I hushåll med flera personer valdes den person som senast hade haft födelsedag. Om en vald person inte var hemma kontaktades denne under efterföljande intervjudagar. Ersättningsintervjuer med annan hushållsmedlem tilläts inte.

Datainsamlingsmetod

Undersökningen genomfördes som en telefonundersökning från SKOP:s intervjucentral i Stockholm. Varje person i urvalet söktes vid minst tio tillfällen vid olika tidpunkt på dagen och under veckans alla dagar.

Datainsamlingsperiod

Intervjuerna gjordes under februari 2016.

Svarsfrekvens och bortfall

Av de kontaktade 592 personerna har totalt 505 intervjuats. Det innebär en svarsfrekvens om 85 procent. Bortfallet av vägrare uppgår till 15 procent.

Viktning

Resultaten har viktats (poststratifierats) med avseende på kommun, kön och ålder så att varje delgrupp har den inverkan på totalresultatet som motsvarar dess andel av befolkningen mellan 18 och 84 år i Västernorrlands län.

Tabell 1: Har du under det senaste året besökt...
Procent

	År 2016	År 2011	År 2009	År 2005
Ett bibliotek	53	63	61	64
Ett arkiv	12	13	18	12
Ett museum	46	51	46	46
En hembygdsgård	51	58	58	58
Ett naturreservat	50	48	49	52
En gammal bevarad industrimiljö	23	24	28	23
Länsmuseet på Murberget	18	22	24	24
En kyrka	73	80	81	b
Ett byggnadsminnesmärke	35	35	36	b
Ett kulturresevat	17	15	19	b
En fornlämning, t.ex. en runsten eller gravhög	31	35	40	b
Inte besökt något	9	5	4	10
Antal svar	505	506	578	

b Svarsalternativet fanns inte med i 2005 års undersökning

Tabell 1: Har du under det senaste året besökt...
Procent

Grupptabell	Andel som svarar												Antal svar
	Ett bibliotek	Ett arkiv	Ett museum	En hembygdsgränd	Ett naturreservat	En gammal bevarad industrimiljö	Länsmuseum på Murberget	En kyrka	Ett byggnadsminnesmärke	Ett kulturreservat	En fornlämning	Inte besökt något	
Kön													
Kvinna	61	11	47	55	49	18	23	81	34	18	32	7	269
Man	45	13	45	48	51	28	14	65	36	15	31	12	236
Ålder													
18-34 år	54	8	45	39	51	20	11	66	25	15	26	13	130
35-54 år	58	17	49	52	59	26	22	74	38	18	29	7	134
55-74 år	47	11	44	56	46	24	19	76	37	16	38	9	192
75-84 år	60	9	42	66	27	19	23	78	38	18	31	6	41
Utbildning													
9 år eller mindre	32	4	28	53	38	18	14	68	29	12	26	14	80
10-12 år	43	8	35	44	42	16	15	67	27	10	26	12	198
13+ år, ej akademisk examen	60	12	51	54	59	19	16	80	33	19	26	5	101
Akademisk examen	80	27	74	63	66	42	30	83	54	30	47	3	112
Bostad													
Hyresrätt	48	22	37	28	40	18	11	54	28	11	21	20	79
Bostadsrätt	61	8	52	42	44	23	23	74	27	12	34	11	83
Radhus/villa i centralort	50	9	54	55	50	21	19	86	35	15	34	8	98
Radhus/villa utanför centralort	54	12	44	61	56	26	19	75	40	21	33	5	228
Annat	60	0	46	71	42	11	22	67	54	0	9	0	7
Kommun													
Ånge	46	0	26	52	26	13	3	68	24	0	19	9	23
Sollefteå	45	21	28	61	49	10	13	66	34	10	32	15	48
Sundsvall	58	14	54	53	50	28	17	76	39	16	37	7	191
Örnsköldsvik	48	13	39	51	51	21	7	75	23	14	23	9	99
Kramfors	51	4	37	53	62	28	15	68	43	35	38	10	34
Härnösand	64	14	64	50	53	20	68	79	43	20	27	9	55
Timrå	51	4	38	44	43	21	10	68	42	14	27	7	44
Medlemskap													
Nej	53	11	45	46	47	19	17	70	32	15	28	10	385
Ja, är medlem nu	59	20	50	80	65	40	28	89	55	24	47	3	66
Ja, har varit medlem tidigare	53	13	49	62	52	31	18	79	37	17	40	12	44
Eget födelseland													
Sverige	55	12	46	53	51	23	19	74	36	16	32	9	453
Övriga Norden	39	0	41	59	39	27	19	58	16	14	42	4	13
Annat land	46	19	44	25	48	24	18	67	32	17	18	5	28
Föräldrars födelseland													
Båda i Sverige	54	12	47	54	51	24	18	75	36	17	32	9	443
Båda i övriga Norden	44	0	39	61	44	23	20	49	18	10	40	16	15
Båda i annat land	55	25	53	26	46	25	22	70	35	11	25	5	29
En i Sverige och en i övriga Norden	33	0	0	20	47	0	0	40	20	36	40	0	5
En i Sverige och en i annat land	26	17	17	26	17	0	17	50	0	0	0	33	5
En i övriga Norden en i annat land	0	0	0	0	0	0	0	0	0	0	0	100	1

Fet stil: Signifikant skillnad inom gruppen (med 95% sannolikhet).

Tabell 2: På webben finns digitaliserat kulturarvsmaterial t.ex. foton, arkivhandlingar, texter, ljud och film. Ungefär hur ofta besöker du webben och tar del av kulturarvsmaterial?
Procent

	År 2016
Dagligen	2
Varje vecka	2
Varje månad	5
Varje halvår	7
Mer sällan men ibland	17
Aldrig	68
Antal svar	503

Tabell 2: På webben finns digitaliserat kulturarvsmaterial t.ex. foton, arkivhandlingar, texter, ljud och film. Ungefär hur ofta besöker du webben och tar del av kulturarvsmaterial?
Procent

Grupptabell	Andel som svarar						Antal svar
	Dag- ligen	Varje vecka	Varje månad	Varje halvår	Mer sällan men ibland	Aldrig	
Kön							
Kvinna	1	2	5	7	19	66	268
Man	3	2	4	6	15	69	235
Ålder							
18-34 år	1	1	7	7	17	67	129
35-54 år	0	3	6	7	20	65	133
55-74 år	4	2	3	6	15	70	192
75-84 år	2	6	0	5	13	74	41
Utbildning							
9 år eller mindre	1	1	4	5	12	77	79
10-12 år	1	1	7	7	19	64	198
13+ år, ej akademisk examen	2	2	2	4	16	74	101
Akademisk examen	3	5	4	9	15	64	111
Bostad							
Hysesrätt	0	1	2	4	15	77	79
Bostadsrätt	1	2	3	5	17	72	83
Radhus/villa i centralort	5	4	4	12	10	64	98
Radhus/villa utanför centralort	1	2	7	6	20	64	227
Annat	0	0	15	0	26	59	7
Kommun							
Ånge	0	0	6	17	3	74	23
Sollefteå	2	6	5	4	15	68	48
Sundsvall	1	3	4	7	19	66	191
Örnsköldsvik	1	1	8	8	10	73	98
Kramfors	3	0	3	4	26	65	34
Härnösand	7	2	5	5	24	57	55
Timrå	2	0	3	7	18	70	44
Medlemskap							
Nej	2	2	4	6	16	70	383
Ja, är medlem nu	5	4	9	6	20	57	66
Ja, har varit medlem tidigare	0	2	8	16	19	56	44
Eget födelseland							
Sverige	2	2	5	6	18	67	452
Övriga Norden	0	0	5	0	17	78	13
Annat land	6	3	5	15	0	70	27
Föräldrars födelseland							
Båda i Sverige	2	2	5	7	18	66	442
Båda i övriga Norden	0	12	4	4	6	74	15
Båda i annat land	6	3	6	11	0	74	28
En i Sverige och en i övriga Norden	0	0	0	0	16	84	5
En i Sverige och en i annat land	0	0	0	0	17	83	5
En i övriga Norden en i annat land	0	0	0	0	0	100	1

Fet stil: Signifikant skillnad inom gruppen (med 95% sannolikhet).

Tabell 2A: Om besöker,
Vilken webbplats besöker du oftast?

Hemnet	Olika sidor för släktforskning och sidor för kyrkböcker
Länsstyrelsen hemsida	Google
Blandat	Wikipedia
Sollefteå museum	Alnö
Jägareförbundet	Landstinget Västernorrlands hemsida
Söker på det som intresserar mig just då	Om man ramlar in på någonting via länk
Riksarkivet	Där det blir
Blocket	Järnålder i Sundsvallsområden
Länsstyrelsen	Wikipedia
Skogsstyrelsen	Foton på gamla Sundsvall på Facebook
Olika	Länsstyrelsens hemsida, hembygdsgården plus
Google	Facebook, olika grupper
Facebookgruppen Bilder från förr	Svenska tryckföreningen
Google	Jamtli och Helsingebilder
Släktforskningssidor, byggnader	Facebook har bilder av gamla Sundsvall
Googlar läns museet	Arkiv med gamla fotografier
ABM Portalen	Landsarkivet
Museets bildarkiv	Google
Facebook	Fotoarkiv
Generella sökningar via Google, facebookgrupper	Google
Kommunens	Fotoarkiv
Dagstidningar	Sundsvall Magasinet
Släktforskningssida	Youtube
Blir länkad	Ljustorps hemsida
Murberget, Gammelgården	Fotoarkiv
Hembygdsgårdens	Riksarkivet
Minns inte, googlar	Google
Sollefteå från förr	Sundsvalls museums hemsida
Ångermanland och Nätra älvdal, Köpmanholmen	Sundsvalls kommuns hemsida
Aftonbladet	Länsstyrelsens hemsida
Gamla dokumentärer, www.svt.se	Länsstyrelsens hemsida
Kulturutbudet i Härnösand	Facebook
Kommunens släktforskningssida och diverse andra släktforskningssidor	Google
Wikipedia	Bengt Lindström
Digitalt museum	Jamtli, läns museet i Jämtland
Facebook	Google
Kommer inte på något, spontant besök	Google
Fornminnen	Blocket
Aftonbladet	Digitalt museum, www.digitaltmuseum.se
	Ne.se

Tabell 2A: Om besöker,
Vilken webbplats besöker du oftast?

Googlar
Ångermanlands
Googlar
Nämforsen
Bibliotekets webbplats
Från Aftonbladet
Murberget
Länsstyrelsens databas på jobbet
Kulturen på kvällstidningars webb
Skolans
Facebook
Härnösands länsarkiv
Sundsvalls kommun
Länkar till databas
Googlar
Via Facebook
Turistmål
Underavdelningen till Örnsköldsviks museum
Digitalt museum
Sundsvalls kommun
Sollefteå kommun
Murberget
Kommunen
Google Earth
Facebook
Via sociala medier
Surfar allmänt

Tabell 3: Hur ofta brukar du göra en utflykt bara för att besöka en kulturmiljö, ett museum eller en kulturbyggnad i Västernorrland?
Procent

	År 2016	År 2011	År 2009	År 2005
Flera gånger i månaden	3	4	4	4
En till två gånger i månaden	8	9	8	10
En eller ett par gånger per år	43	50	44	48
Mindre än en gång per år	23	24	31	23
Aldrig	23	13	14	15
Antal svar	503	505	578	508

Tabell 3: Hur ofta brukar du göra en utflykt bara för att besöka en kulturmiljö, ett museum eller en kulturbyggnad i Västernorrland?
Procent

Grupptabell	Andel som svarar					Antal svar
	Flera gånger i månaden	En till två gånger i månaden	En eller ett par gånger per år	Mindre än en gång per år	Aldrig	
Kön						
Kvinna	3	7	49	21	19	267
Man	2	8	36	26	28	236
Ålder						
18-34 år	2	6	37	27	29	130
35-54 år	1	9	49	26	14	134
55-74 år	4	8	40	21	28	191
75-84 år	4	6	44	19	27	40
Utbildning						
9 år eller mindre	3	6	30	28	34	80
10-12 år	1	4	40	28	27	197
13+ år, ej akademisk examen	4	7	46	20	22	100
Akademisk examen	5	18	54	16	8	112
Bostad						
Hysesrätt	4	8	23	38	28	78
Bostadsrätt	2	7	46	20	25	82
Radhus/villa i centralort	2	9	49	17	23	98
Radhus/villa utanför centralort	3	8	46	23	21	228
Annat	0	0	50	39	11	7
Kommun						
Ånge	0	0	39	33	28	23
Sollefteå	5	5	32	35	22	48
Sundsvall	2	10	45	20	23	191
Örnsköldsvik	2	4	38	28	28	98
Kramfors	0	6	59	22	13	34
Härnösand	7	14	47	18	14	54
Timrå	0	6	39	28	28	44
Medlemskap						
Nej	2	8	40	24	26	384
Ja, är medlem nu	9	8	55	20	8	66
Ja, har varit medlem tidigare	0	6	53	22	20	44
Eget födelseland						
Sverige	2	8	44	22	24	451
Övriga Norden	0	4	49	25	22	13
Annat land	9	13	23	39	15	28
Föräldrars födelseland						
Båda i Sverige	2	8	44	23	23	441
Båda i övriga Norden	0	4	64	13	19	15
Båda i annat land	9	13	28	34	15	29
En i Sverige och en i övriga Norden	0	0	20	64	16	5
En i Sverige och en i annat land	0	0	0	67	33	5
En i övriga Norden en i annat land	0	0	0	0	100	1

Fet stil: Signifikant skillnad inom gruppen (med 95% sannolikhet).

Tabell 4: Hur väl känner du till Västernorrlands historia och kulturarv?
Procent
Skala mellan 1=mycket dåligt och 5=mycket bra.

	År 2016	År 2011	År 2009	År 2005
1 Mycket dåligt	15	12	15	17
2	27	26	27	28
3	41	42	39	42
4	14	14	15	9
5 Mycket bra	3	5	4	3
Medelvärde	2,6	2,7	2,7	2,5
Antal svar	502	505	577	507

Tabell 4: Hur väl känner du till Västernorrlands historia och kulturarv?
Procent
Skala mellan 1=mycket dåligt och 5=mycket bra.

Grupptabell	Andel som svarar					Medel- värde	Antal svar
	1 Mycket dåligt	2	3	4	5 Mycket bra		
Kön							
Kvinna	16	27	39	13	5	2,6	266
Man	14	27	43	14	2	2,6	236
Ålder							
18-34 år	25	33	28	12	1	2,3	129
35-54 år	8	28	44	16	4	2,8	134
55-74 år	13	24	47	12	4	2,7	192
75-84 år	22	9	45	17	6	2,8	39
Utbildning							
9 år eller mindre	19	24	42	14	1	2,5	80
10-12 år	17	29	41	9	3	2,5	197
13+ år, ej akademisk examen	11	25	48	15	1	2,7	99
Akademisk examen	11	22	38	22	7	2,9	112
Bostad							
Hysesrätt	22	30	34	7	7	2,5	77
Bostadsrätt	18	35	34	13	1	2,4	82
Radhus/villa i centralort	17	24	40	18	1	2,6	98
Radhus/villa utanför centralort	10	24	48	14	4	2,8	228
Annat	20	26	39	15	0	2,5	7
Kommun							
Ånge	25	19	40	13	3	2,5	23
Sollefteå	18	28	36	9	9	2,6	48
Sundsvall	14	27	41	14	3	2,7	190
Örnsköldsvik	20	28	40	12	1	2,4	98
Kramfors	2	23	44	23	8	3,1	34
Härnösand	13	31	44	11	1	2,6	55
Timrå	7	18	57	15	3	2,9	43
Medlemskap							
Nej	16	28	40	14	2	2,6	383
Ja, är medlem nu	5	22	50	12	10	3,0	66
Ja, har varit medlem tidigare	10	19	46	19	6	2,9	43
Eget födelseland							
Sverige	14	26	42	14	4	2,7	451
Övriga Norden	17	33	40	9	0	2,4	13
Annat land	26	28	47	0	0	2,2	27
Föräldrars födelseland							
Båda i Sverige	14	26	42	15	3	2,7	441
Båda i övriga Norden	15	35	38	12	0	2,5	15
Båda i annat land	28	23	46	0	2	2,2	28
En i Sverige och en i övriga Norden	16	37	47	0	0	2,3	5
En i Sverige och en i annat land	26	33	41	0	0	2,1	5
En i övriga Norden en i annat land	100	0	0	0	0	1,0	1

Fet stil: Signifikant skillnad inom gruppen (med 95% sannolikhet).

Tabell 5: Hur väl känner du till din hemorts historia och kulturarv?
Procent
Skala mellan 1=mycket dåligt och 5=mycket bra.

	År 2016	År 2011	År 2009
1 Mycket dåligt	8	8	9
2	19	15	14
3	34	37	36
4	25	31	31
5 Mycket bra	14	10	11
Medelvärde	3,2	3,2	3,2
Antal svar	500	503	578

Tabell 5: Hur väl känner du till din hemorts historia och kulturarv?
Procent
Skala mellan 1=mycket dåligt och 5=mycket bra.

Grupptabell	Andel som svarar					Medel- värde	Antal svar
	1 Mycket dåligt	2	3	4	5 Mycket bra		
Kön							
Kvinna	8	19	34	23	16	3,2	264
Man	8	19	34	27	12	3,2	236
Ålder							
18-34 år	13	24	26	23	14	3,0	128
35-54 år	7	18	40	24	12	3,2	134
55-74 år	6	17	35	26	15	3,3	191
75-84 år	8	15	21	38	18	3,4	39
Utbildning							
9 år eller mindre	11	16	34	31	9	3,1	80
10-12 år	8	22	35	23	12	3,1	194
13+ år, ej akademisk examen	8	18	36	25	13	3,2	100
Akademisk examen	4	16	33	26	22	3,5	112
Bostad							
Hysesrätt	13	20	26	24	18	3,2	77
Bostadsrätt	8	20	30	28	15	3,2	81
Radhus/villa i centralort	9	23	36	22	10	3,0	98
Radhus/villa utanför centralort	5	18	37	26	13	3,2	227
Annat	11	0	62	15	12	3,2	7
Kommun							
Ånge	16	19	39	10	16	2,9	23
Sollefteå	9	13	39	22	17	3,3	48
Sundsvall	7	20	29	33	12	3,2	190
Örnsköldsvik	11	25	34	23	7	2,9	96
Kramfors	2	10	31	17	40	3,8	34
Härnösand	7	19	40	22	12	3,1	55
Timrå	7	14	49	15	15	3,2	43
Medlemskap							
Nej	9	21	34	24	12	3,1	381
Ja, är medlem nu	1	15	27	33	24	3,6	66
Ja, har varit medlem tidigare	4	7	45	32	12	3,4	44
Eget födelseland							
Sverige	8	19	34	26	13	3,2	450
Övriga Norden	0	22	33	28	17	3,4	13
Annat land	9	14	40	11	27	3,3	26
Föräldrars födelseland							
Båda i Sverige	8	20	34	26	13	3,2	440
Båda i övriga Norden	0	25	29	28	18	3,4	15
Båda i annat land	9	14	42	11	23	3,3	27
En i Sverige och en i övriga Norden	16	0	44	40	0	3,1	5
En i Sverige och en i annat land	26	0	17	41	17	3,2	5
En i övriga Norden en i annat land	100	0	0	0	0	1,0	1

Fet stil: Signifikant skillnad inom gruppen (med 95% sannolikhet).

Tabell 6: Hur intresserad är du av Västernorrlands historia och kulturarv?
Procent
Skala mellan 1=inte alls intresserad och 5=mycket intresserad.

	År 2016	År 2011	År 2009	År 2005
1 Inte alls intresserad	9	10	11	13
2	23	22	20	21
3	38	38	40	39
4	23	21	18	21
5 Mycket intresserad	7	9	10	6
Medelvärde	3,0	3,0	3,0	2,9
Antal svar	503	504	577	508

Tabell 6: Hur intresserad är du av Västernorrlands historia och kulturarv?
Procent
Skala mellan 1=inte alls intresserad och 5=mycket intresserad.

Grupptabell	Andel som svarar					Medel- värde	Antal svar
	1 Inte alls intresserad	2	3	4	5 Mycket intresserad		
Kön							
Kvinna	9	20	39	23	9	3,0	268
Man	10	25	37	23	5	2,9	235
Ålder							
18-34 år	20	34	27	16	3	2,5	128
35-54 år	4	18	43	29	7	3,2	134
55-74 år	8	18	43	23	9	3,1	192
75-84 år	4	28	38	21	10	3,0	41
Utbildning							
9 år eller mindre	15	26	35	20	4	2,7	80
10-12 år	7	26	39	23	6	2,9	198
13+ år, ej akademisk examen	12	17	44	19	8	2,9	99
Akademisk examen	3	22	36	28	11	3,2	112
Bostad							
Hysesrätt	14	28	29	22	7	2,8	77
Bostadsrätt	12	25	43	17	3	2,7	83
Radhus/villa i centralort	9	23	45	17	6	2,9	98
Radhus/villa utanför centralort	5	20	37	28	9	3,2	228
Annat	11	35	39	15	0	2,6	7
Kommun							
Ånge	9	35	36	13	6	2,7	23
Sollefteå	7	23	44	17	10	3,0	48
Sundsvall	11	22	35	26	7	3,0	190
Örnsköldsvik	7	24	45	22	2	2,9	99
Kramfors	2	18	42	26	12	3,3	34
Härnösand	6	24	33	19	18	3,2	55
Timrå	8	25	44	23	0	2,8	43
Medlemskap							
Nej	10	25	37	21	6	2,9	383
Ja, är medlem nu	3	11	40	34	13	3,4	66
Ja, har varit medlem tidigare	1	16	51	25	7	3,2	44
Eget födelseland							
Sverige	8	24	38	23	7	3,0	453
Övriga Norden	0	14	76	10	0	3,0	13
Annat land	10	6	36	31	17	3,4	26
Föräldrars födelseland							
Båda i Sverige	8	24	38	23	7	3,0	443
Båda i övriga Norden	0	12	57	27	4	3,2	15
Båda i annat land	10	6	43	20	20	3,3	27
En i Sverige och en i övriga Norden	33	20	47	0	0	2,1	5
En i Sverige och en i annat land	33	26	41	0	0	2,1	5
En i övriga Norden en i annat land	100	0	0	0	0	1,0	1

Fet stil: Signifikant skillnad inom gruppen (med 95% sannolikhet).

Tabell 7: Hur intresserad är du av din hemorts historia och kulturarv?
Procent
Skala mellan 1=inte alls intresserad och 5=mycket intresserad.

	År 2016	År 2011	År 2009
1 Inte alls intresserad	7	8	8
2	17	14	13
3	33	32	35
4	28	32	27
5 Mycket intresserad	14	14	17
Medelvärde	3,3	3,3	3,3
Antal svar	496	504	578

Tabell 7: Hur intresserad är du av din hemorts historia och kulturarv?
Procent
Skala mellan 1=inte alls intresserad och 5=mycket intresserad.

Grupptabell	Andel som svarar					Medel- värde	Antal svar
	1 Inte alls intresserad	2	3	4	5 Mycket intresserad		
Kön							
Kvinna	7	14	35	27	17	3,3	261
Man	7	20	32	30	11	3,2	235
Ålder							
18-34 år	17	22	30	19	12	2,9	127
35-54 år	3	17	37	31	13	3,3	134
55-74 år	5	15	34	31	15	3,4	188
75-84 år	2	9	28	37	23	3,7	39
Utbildning							
9 år eller mindre	10	19	26	31	13	3,2	79
10-12 år	6	18	37	26	13	3,2	196
13+ år, ej akademisk examen	11	15	38	25	12	3,1	96
Akademisk examen	2	16	28	35	18	3,5	111
Bostad							
Hysesrätt	13	16	27	28	17	3,2	74
Bostadsrätt	10	21	33	25	11	3,1	83
Radhus/villa i centralort	7	19	40	24	10	3,1	97
Radhus/villa utanför centralort	4	15	33	33	16	3,4	225
Annat	11	22	43	24	0	2,8	7
Kommun							
Ånge	9	32	34	13	13	2,9	23
Sollefteå	8	15	40	26	11	3,2	45
Sundsvall	9	15	31	31	15	3,3	188
Örnsköldsvik	6	18	37	33	7	3,2	97
Kramfors	2	13	30	33	22	3,6	34
Härnösand	3	19	34	16	28	3,5	55
Timrå	8	23	35	27	8	3,0	43
Medlemskap							
Nej	8	20	34	27	11	3,1	378
Ja, är medlem nu	3	5	22	35	35	3,9	66
Ja, har varit medlem tidigare	1	8	45	36	9	3,4	43
Eget födelseland							
Sverige	7	18	33	29	13	3,2	447
Övriga Norden	0	15	53	24	8	3,2	12
Annat land	10	0	35	27	28	3,6	26
Föräldrars födelseland							
Båda i Sverige	7	18	33	29	13	3,2	437
Båda i övriga Norden	0	13	37	39	11	3,5	14
Båda i annat land	10	0	39	19	31	3,6	27
En i Sverige och en i övriga Norden	33	20	27	20	0	2,3	5
En i Sverige och en i annat land	17	43	0	41	0	2,6	5
En i övriga Norden en i annat land	100	0	0	0	0	1,0	1

Fet stil: Signifikant skillnad inom gruppen (med 95% sannolikhet).

Tabell 8: Vad anser du? Hur viktigt är det att känna till Västernorrlands historia och kultur för att man skall identifiera sig med sitt län?
Procent
Skala mellan 1=inte alls viktigt och 5=mycket viktigt.

	År 2016	År 2011	År 2009	År 2005
1 Inte alls viktigt	7	5	6	7
2	15	15	14	13
3	33	36	35	38
4	30	30	30	28
5 Mycket viktigt	15	14	16	13
Medelvärde	3,3	3,3	3,4	3,3
Antal svar	494	500	576	507

Tabell 8: Vad anser du? Hur viktigt är det att känna till Västernorrlands historia och kultur för att man skall identifiera sig med sitt län?
 Procent
 Skala mellan 1=inte alls viktigt och 5=mycket viktigt.

Grupptabell	Andel som svarar					Medel- värde	Antal svar
	1 Inte alls viktigt	2	3	4	5 Mycket viktigt		
Kön							
Kvinna	6	11	33	33	17	3,4	263
Man	8	19	33	27	14	3,2	231
Ålder							
18-34 år	13	17	36	26	8	3,0	125
35-54 år	5	17	31	28	19	3,4	132
55-74 år	7	14	31	32	17	3,4	191
75-84 år	0	11	38	37	14	3,5	39
Utbildning							
9 år eller mindre	10	20	29	35	6	3,1	79
10-12 år	7	17	32	27	18	3,3	194
13+ år, ej akademisk examen	5	13	39	29	14	3,3	99
Akademisk examen	6	11	30	33	19	3,5	110
Bostad							
Hysesrätt	11	17	17	37	20	3,4	76
Bostadsrätt	5	16	38	33	7	3,2	79
Radhus/villa i centralort	6	20	41	20	14	3,2	96
Radhus/villa utanför centralort	6	12	33	32	18	3,4	228
Annat	11	48	17	24	0	2,5	7
Kommun							
Ånge	3	22	33	26	17	3,3	23
Sollefteå	9	12	33	24	22	3,4	48
Sundsvall	9	13	29	31	18	3,4	189
Örnsköldsvik	4	16	43	30	7	3,2	96
Kramfors	0	23	36	28	14	3,3	34
Härnösand	11	20	22	34	15	3,2	53
Timrå	2	8	37	31	21	3,6	42
Medlemskap							
Nej	7	17	33	28	14	3,2	376
Ja, är medlem nu	5	4	28	39	23	3,7	66
Ja, har varit medlem tidigare	3	12	36	33	16	3,5	44
Eget födelseland							
Sverige	6	16	33	30	15	3,3	445
Övriga Norden	11	4	41	36	7	3,2	13
Annat land	12	6	33	28	21	3,4	27
Föräldrars födelseland							
Båda i Sverige	6	16	33	30	15	3,3	435
Båda i övriga Norden	10	4	27	37	22	3,6	15
Båda i annat land	12	6	33	28	21	3,4	28
En i Sverige och en i övriga Norden	0	37	44	20	0	2,8	5
En i Sverige och en i annat land	17	43	0	41	0	2,6	5
En i övriga Norden en i annat land	100	0	0	0	0	1,0	1

Fet stil: Signifikant skillnad inom gruppen (med 95% sannolikhet).

Tabell 9: Om du skulle presentera dig för en person från södra Sverige. Skulle du då i första hand säga att du är från...
Procent

	År 2016	År 2011	År 2009	År 2005
Västernorrland	11	10	9	10
Medelpad	5	6	11	7
Ångermanland	10	11	13	11
Norrland	14	12	8	9
Din hemkommun	61	61	59	63
Antal svar	498	504	576	502

Tabell 9: Om du skulle presentera dig för en person från södra Sverige. Skulle du då i första hand säga att du är från...
Procent

Grupptabell	Andel som svarar					Antal svar
	Väster-norrland	Medelpad	Ångerman-land	Norrland	Din hemkommun	
Kön						
Kvinna	9	5	12	16	58	266
Man	13	5	7	12	63	232
Ålder						
18-34 år	10	2	4	20	64	125
35-54 år	8	4	9	12	67	133
55-74 år	16	9	14	11	49	191
75-84 år	4	5	8	16	67	41
Utbildning						
9 år eller mindre	8	10	16	21	46	79
10-12 år	14	7	9	11	60	197
13+ år, ej akademisk examen	7	2	6	17	68	99
Akademisk examen	10	3	12	10	64	110
Bostad						
Hysesrätt	9	11	7	19	54	77
Bostadsrätt	13	1	6	18	61	83
Radhus/villa i centralort	11	2	9	12	66	96
Radhus/villa utanför centralort	11	7	12	10	61	227
Annat	0	0	0	49	51	7
Kommun						
Ånge	9	16	10	6	59	23
Sollefteå	10	0	28	9	53	48
Sundsvall	8	11	2	15	64	190
Örnsköldsvik	12	0	13	18	56	99
Kramfors	6	0	17	3	75	34
Härnösand	15	0	17	16	52	54
Timrå	18	4	4	11	63	42
Medlemskap						
Nej	11	4	9	14	62	379
Ja, är medlem nu	12	12	14	11	51	66
Ja, har varit medlem tidigare	7	10	8	15	62	44
Eget födelseland						
Sverige	9	5	9	14	62	449
Övriga Norden	15	0	6	17	62	13
Annat land	38	7	16	9	31	26
Föräldrars födelseland						
Båda i Sverige	9	5	9	14	62	439
Båda i övriga Norden	13	4	12	15	57	15
Båda i annat land	39	7	16	5	34	27
En i Sverige och en i övriga Norden	20	0	0	16	63	5
En i Sverige och en i annat land	0	0	0	0	100	5
En i övriga Norden en i annat land	0	0	0	0	100	1

Fet stil: Signifikant skillnad inom gruppen (med 95% sannolikhet).

Tabell 10: Vad tycker du? Hur stort ansvar har följande personer för att förvalta och utveckla Västernorrlands historia och kulturarv?
Procent
Skala mellan 1=mycket litet ansvar och 5=mycket stort ansvar.

Grupptabell	Andel som svarar					Medel- värde	Antal svar
	1 Mycket litet ansvar	2	3	4	5 Mycket stort ansvar		
Du själv	13	22	33	20	11	2,9	490
Alla invånare i länet	4	18	41	26	11	3,2	484
Kommunerna	2	2	13	39	44	4,2	488
Länsstyrelsen	1	3	10	36	50	4,3	478
Hembygdsföreningarna	2	3	25	38	31	4,0	477
Länsmuséet	2	3	13	33	49	4,2	470
Landstinget	9	11	24	28	28	3,5	473
Riksdag och regering	4	5	22	29	40	4,0	476

Tabell 11: Vad tycker du? Hur stort ansvar har följande personer för att förvalta och utveckla Västernorrlands historia och kulturarv?
Procent
Skala mellan 1=mycket litet ansvar och 5=mycket stort ansvar.
- Du själv

	År 2016	År 2011	År 2009	År 2005
1 Mycket litet ansvar	13	14	16	19
2	22	25	25	26
3	33	38	36	35
4	20	16	16	14
5 Mycket stort ansvar	11	7	6	6
Medelvärde	2,9	2,8	2,7	2,6
Antal svar	490	503	575	506

Tabell 11: Vad tycker du? Hur stort ansvar har följande personer för att förvalta och utveckla Västernorrlands historia och kulturarv?
Procent
Skala mellan 1=mycket litet ansvar och 5=mycket stort ansvar.
- Du själv

Grupptabell	Andel som svarar					Medel- värde	Antal svar
	1 Mycket litet ansvar	2	3	4	5 Mycket stort ansvar		
Kön							
Kvinna	12	19	33	22	13	3,1	260
Man	14	26	33	18	8	2,8	230
Ålder							
18-34 år	21	28	30	13	7	2,6	123
35-54 år	8	20	31	29	11	3,2	133
55-74 år	9	21	37	19	14	3,1	186
75-84 år	29	18	36	7	10	2,5	40
Utbildning							
9 år eller mindre	19	26	36	14	5	2,6	77
10-12 år	14	24	31	21	11	2,9	193
13+ år, ej akademisk examen	8	20	36	19	17	3,2	99
Akademisk examen	11	19	33	26	10	3,1	109
Bostad							
Hysesrätt	17	20	31	19	13	2,9	74
Bostadsrätt	15	24	39	18	4	2,7	80
Radhus/villa i centralort	11	26	30	20	13	3,0	96
Radhus/villa utanför centralort	11	19	34	23	12	3,0	225
Annat	28	57	15	0	0	1,9	7
Kommun							
Ånge	17	32	29	16	6	2,6	23
Sollefteå	18	24	23	27	9	2,9	46
Sundsvall	11	20	35	19	15	3,1	187
Örnsköldsvik	12	25	37	21	6	2,8	96
Kramfors	11	22	43	12	13	2,9	34
Härnösand	17	17	28	32	7	3,0	53
Timrå	11	32	25	19	13	2,9	42
Medlemskap							
Nej	15	25	33	19	8	2,8	373
Ja, är medlem nu	8	11	31	30	19	3,4	66
Ja, har varit medlem tidigare	3	15	40	20	22	3,4	43
Eget födelseland							
Sverige	14	22	34	20	10	2,9	446
Övriga Norden	12	18	44	12	14	3,0	12
Annat land	6	22	25	27	20	3,3	23
Föräldrars födelseland							
Båda i Sverige	13	22	34	21	10	2,9	436
Båda i övriga Norden	10	15	28	17	30	3,4	14
Båda i annat land	6	28	25	20	21	3,2	24
En i Sverige och en i övriga Norden	16	0	56	27	0	2,9	5
En i Sverige och en i annat land	33	67	0	0	0	1,7	5
En i övriga Norden en i annat land	100	0	0	0	0	1,0	1

Fet stil: Signifikant skillnad inom gruppen (med 95% sannolikhet).

Tabell 12: Vad tycker du? Hur stort ansvar har följande personer för att förvalta och utveckla Västernorrlands historia och kulturarv?
Procent
Skala mellan 1=mycket litet ansvar och 5=mycket stort ansvar.
- Alla invånare i länet

	År 2016	År 2011	År 2009	År 2005
1 Mycket litet ansvar	4	4	6	7
2	18	18	19	17
3	41	47	49	50
4	26	21	19	19
5 Mycket stort ansvar	11	9	7	7
Medelvärde	3,2	3,1	3,0	3,0
Antal svar	484	494	572	502

Tabell 12: Vad tycker du? Hur stort ansvar har följande personer för att förvalta och utveckla Västernorrlands historia och kulturarv?
Procent
Skala mellan 1=mycket litet ansvar och 5=mycket stort ansvar.
- Alla invånare i länet

Grupptabell	Andel som svarar					Medel- värde	Antal svar
	1 Mycket litet ansvar	2	3	4	5 Mycket stort ansvar		
Kön							
Kvinna	5	11	41	28	14	3,3	256
Man	3	25	41	23	8	3,1	228
Ålder							
18-34 år	7	20	39	25	8	3,1	122
35-54 år	1	20	39	30	10	3,3	129
55-74 år	5	17	40	26	13	3,3	187
75-84 år	3	11	60	11	15	3,2	38
Utbildning							
9 år eller mindre	8	14	52	21	6	3,0	77
10-12 år	2	20	42	25	11	3,2	187
13+ år, ej akademisk examen	2	19	32	30	16	3,4	99
Akademisk examen	5	15	41	29	10	3,3	110
Bostad							
Hysesrätt	7	19	38	20	16	3,2	73
Bostadsrätt	3	22	46	23	6	3,1	80
Radhus/villa i centralort	3	23	36	28	10	3,2	96
Radhus/villa utanför centralort	3	14	43	28	11	3,3	221
Annat	11	26	31	17	15	3,0	7
Kommun							
Ånge	9	29	32	21	10	2,9	23
Sollefteå	5	19	39	29	8	3,2	45
Sundsvall	2	19	41	22	16	3,3	187
Örnsköldsvik	2	22	43	27	6	3,1	92
Kramfors	0	18	45	27	10	3,3	34
Härnösand	5	7	45	33	10	3,3	52
Timrå	6	15	37	37	5	3,2	42
Medlemskap							
Nej	5	21	41	26	8	3,1	371
Ja, är medlem nu	0	8	47	27	18	3,6	65
Ja, har varit medlem tidigare	1	11	36	28	23	3,6	42
Eget födelseland							
Sverige	4	17	43	26	10	3,2	440
Övriga Norden	0	32	44	8	16	3,1	11
Annat land	4	25	20	26	25	3,4	24
Föräldrars födelseland							
Båda i Sverige	3	17	43	27	10	3,2	431
Båda i övriga Norden	0	26	40	15	19	3,3	13
Båda i annat land	4	26	23	19	28	3,4	25
En i Sverige och en i övriga Norden	0	33	47	20	0	2,9	5
En i Sverige och en i annat land	22	56	0	0	22	2,4	4
En i övriga Norden en i annat land	100	0	0	0	0	1,0	1

Fet stil: Signifikant skillnad inom gruppen (med 95% sannolikhet).

Tabell 13: Vad tycker du? Hur stort ansvar har följande personer för att förvalta och utveckla Västernorrlands historia och kulturarv?
Procent
Skala mellan 1=mycket litet ansvar och 5=mycket stort ansvar.
- Kommunerna

	År 2016	År 2011	År 2009	År 2005
1 Mycket litet ansvar	2	1	1	2
2	2	4	5	4
3	13	17	20	14
4	39	45	40	42
5 Mycket stort ansvar	44	34	35	38
Medelvärde	4,2	4,1	4,0	4,1
Antal svar	488	500	575	507

Tabell 13: Vad tycker du? Hur stort ansvar har följande personer för att förvalta och utveckla Västernorrlands historia och kulturarv?
Procent
Skala mellan 1=mycket litet ansvar och 5=mycket stort ansvar.
- Kommunerna

Grupptabell	Andel som svarar					Medel- värde	Antal svar
	1 Mycket litet ansvar	2	3	4	5 Mycket stort ansvar		
Kön							
Kvinna	2	2	10	33	52	4,3	259
Man	1	2	17	45	35	4,1	229
Ålder							
18-34 år	3	3	14	38	42	4,1	123
35-54 år	0	2	13	47	38	4,2	131
55-74 år	2	1	13	33	50	4,3	187
75-84 år	0	2	15	40	43	4,2	39
Utbildning							
9 år eller mindre	1	2	15	39	43	4,2	78
10-12 år	1	1	12	41	45	4,3	190
13+ år, ej akademisk examen	1	5	12	36	47	4,2	100
Akademisk examen	2	1	16	42	39	4,2	110
Bostad							
Hysesrätt	0	2	13	38	47	4,3	73
Bostadsrätt	1	3	21	44	31	4,0	81
Radhus/villa i centralort	2	2	9	46	41	4,2	97
Radhus/villa utanför centralort	1	2	13	36	48	4,3	224
Annat	0	0	12	22	65	4,5	7
Kommun							
Ånge	0	9	6	55	30	4,0	23
Sollefteå	0	4	15	37	45	4,2	48
Sundsvall	0	2	14	38	46	4,3	188
Örnsköldsvik	0	2	17	47	34	4,1	94
Kramfors	7	0	8	30	55	4,3	34
Härnösand	3	0	12	37	48	4,3	51
Timrå	0	2	13	35	50	4,3	42
Medlemskap							
Nej	1	2	13	41	42	4,2	375
Ja, är medlem nu	3	2	13	34	48	4,2	65
Ja, har varit medlem tidigare	0	0	17	37	46	4,3	43
Eget födelseland							
Sverige	1	2	14	41	42	4,2	443
Övriga Norden	0	4	16	35	45	4,2	13
Annat land	8	3	5	21	63	4,3	24
Föräldrars födelseland							
Båda i Sverige	1	2	14	41	43	4,2	434
Båda i övriga Norden	0	4	14	30	52	4,3	15
Båda i annat land	8	3	5	29	55	4,2	25
En i Sverige och en i övriga Norden	0	16	27	56	0	3,4	5
En i Sverige och en i annat land	0	22	0	22	56	4,1	4
En i övriga Norden en i annat land	0	0	0	0	100	5,0	1

Fet stil: Signifikant skillnad inom gruppen (med 95% sannolikhet).

Tabell 14: Vad tycker du? Hur stort ansvar har följande personer för att förvalta och utveckla Västernorrlands historia och kulturarv?
Procent
Skala mellan 1=mycket litet ansvar och 5=mycket stort ansvar.
- Länsstyrelsen

	År 2016	År 2011	År 2009	År 2005
1 Mycket litet ansvar	1	4	4	3
2	3	5	3	3
3	10	13	17	15
4	36	34	26	34
5 Mycket stort ansvar	50	45	50	45
Medelvärde	4,3	4,1	4,1	4,1
Antal svar	478	498	571	506

Tabell 14: Vad tycker du? Hur stort ansvar har följande personer för att förvalta och utveckla Västernorrlands historia och kulturarv?
Skala mellan 1=mycket litet ansvar och 5=mycket stort ansvar.
- Länsstyrelsen

Grupptabell	Andel som svarar					Medel- värde	Antal svar
	1 Mycket litet ansvar	2	3	4	5 Mycket stort ansvar		
Kön							
Kvinna	2	3	11	28	56	4,3	253
Man	1	3	9	43	44	4,3	225
Ålder							
18-34 år	3	3	11	36	47	4,2	122
35-54 år	0	4	3	45	48	4,4	126
55-74 år	2	2	14	30	54	4,3	184
75-84 år	1	2	23	24	50	4,2	38
Utbildning							
9 år eller mindre	2	3	16	30	49	4,2	78
10-12 år	1	1	9	39	50	4,4	186
13+ år, ej akademisk examen	1	6	7	38	48	4,3	98
Akademisk examen	2	2	7	36	53	4,3	106
Bostad							
Hysesrätt	0	1	12	40	47	4,3	71
Bostadsrätt	1	6	14	37	42	4,1	78
Radhus/villa i centralort	2	2	6	44	46	4,3	94
Radhus/villa utanför centralort	1	3	10	32	54	4,4	222
Annat	0	0	17	22	61	4,4	7
Kommun							
Ånge	3	3	20	32	42	4,1	23
Sollefteå	0	2	8	35	54	4,4	47
Sundsvall	0	3	10	35	52	4,4	184
Örnsköldsvik	0	5	15	49	30	4,0	91
Kramfors	5	0	5	11	79	4,6	33
Härnösand	4	2	2	32	60	4,4	50
Timrå	1	0	10	37	52	4,4	42
Medlemskap							
Nej	1	3	10	38	47	4,3	365
Ja, är medlem nu	1	2	6	31	60	4,5	64
Ja, har varit medlem tidigare	1	3	15	25	57	4,3	44
Eget födelseland							
Sverige	1	3	10	36	50	4,3	433
Övriga Norden	0	0	9	43	48	4,4	13
Annat land	8	0	7	32	53	4,2	24
Föräldrars födelseland							
Båda i Sverige	1	3	10	37	49	4,3	425
Båda i övriga Norden	0	0	8	37	55	4,5	15
Båda i annat land	8	0	7	33	52	4,2	25
En i Sverige och en i övriga Norden	0	0	45	0	55	4,1	4
En i Sverige och en i annat land	0	22	0	22	56	4,1	4
En i övriga Norden en i annat land	0	0	0	0	100	5,0	1

Fet stil: Signifikant skillnad inom gruppen (med 95% sannolikhet).

Tabell 15: Vad tycker du? Hur stort ansvar har följande personer för att förvalta och utveckla Västernorrlands historia och kulturarv?
Procent
Skala mellan 1=mycket litet ansvar och 5=mycket stort ansvar.
- Hembygdsföreningarna

	År 2016	År 2011	År 2009	År 2005
1 Mycket litet ansvar	2	2	2	1
2	3	4	6	5
3	25	18	21	26
4	38	41	37	31
5 Mycket stort ansvar	31	34	35	36
Medelvärde	4,0	4,0	4,0	4,0
Antal svar	477	499	574	504

Tabell 15: Vad tycker du? Hur stort ansvar har följande personer för att förvalta och utveckla Västernorrlands historia och kulturarv?
Procent
Skala mellan 1=mycket litet ansvar och 5=mycket stort ansvar.
- Hembygdsföreningarna

Grupptabell	Andel som svarar					Medel- värde	Antal svar
	1 Mycket litet ansvar	2	3	4	5 Mycket stort ansvar		
Kön							
Kvinna	A	2	24	38	36	4,1	253
Man	3	4	27	39	27	3,8	224
Ålder							
18-34 år	2	4	28	42	23	3,8	118
35-54 år	2	3	26	37	32	3,9	127
55-74 år	1	3	22	38	37	4,1	186
75-84 år	0	2	29	35	34	4,0	39
Utbildning							
9 år eller mindre	2	3	23	44	28	3,9	79
10-12 år	1	5	25	40	29	3,9	187
13+ år, ej akademisk examen	2	2	24	38	33	4,0	96
Akademisk examen	1	2	27	35	35	4,0	106
Bostad							
Hysesrätt	0	10	29	33	28	3,8	71
Bostadsrätt	3	1	31	42	23	3,8	77
Radhus/villa i centralort	2	1	24	44	29	4,0	94
Radhus/villa utanför centralort	1	3	21	38	37	4,1	222
Annat	0	0	52	15	33	3,8	7
Kommun							
Ånge	3	6	43	32	16	3,5	23
Sollefteå	0	1	28	33	38	4,1	47
Sundsvall	2	5	25	35	33	3,9	181
Örnsköldsvik	0	3	25	46	26	4,0	93
Kramfors	0	5	12	44	39	4,2	34
Härnösand	2	0	25	35	38	4,1	51
Timrå	2	0	25	44	28	4,0	41
Medlemskap							
Nej	2	3	26	41	27	3,9	363
Ja, är medlem nu	0	1	19	25	55	4,3	65
Ja, har varit medlem tidigare	0	2	26	38	34	4,0	44
Eget födelseland							
Sverige	1	3	26	39	31	4,0	433
Övriga Norden	0	0	14	60	26	4,1	13
Annat land	4	11	23	20	42	3,8	23
Föräldrars födelseland							
Båda i Sverige	1	3	25	40	32	4,0	425
Båda i övriga Norden	12	0	19	43	26	3,7	15
Båda i annat land	4	11	26	25	33	3,7	24
En i Sverige och en i övriga Norden	0	0	22	0	78	4,6	4
En i Sverige och en i annat land	0	0	44	56	0	3,6	4
En i övriga Norden en i annat land	0	100	0	0	0	2,0	1

A: Någon person, men färre än 1 procent.

Fet stil: Signifikant skillnad inom gruppen (med 95% sannolikhet).

Tabell 16: Vad tycker du? Hur stort ansvar har följande personer för att förvalta och utveckla Västernorrlands historia och kulturarv?
Procent
Skala mellan 1=mycket litet ansvar och 5=mycket stort ansvar.
- Länsmuséet

	År 2016	År 2011	År 2009	År 2005
1 Mycket litet ansvar	2	3	2	3
2	3	2	4	3
3	13	13	14	15
4	33	32	31	33
5 Mycket stort ansvar	49	49	48	46
Medelvärde	4,2	4,2	4,2	4,2
Antal svar	470	497	566	503

Tabell 16: Vad tycker du? Hur stort ansvar har följande personer för att förvalta och utveckla Västernorrlands historia och kulturarv?
Procent
Skala mellan 1=mycket litet ansvar och 5=mycket stort ansvar.
- Länsmuséet

Grupptabell	Andel som svarar					Medel- värde	Antal svar
	1 Mycket litet ansvar	2	3	4	5 Mycket stort ansvar		
Kön							
Kvinna	2	2	12	35	50	4,3	250
Man	2	5	15	31	48	4,2	220
Ålder							
18-34 år	2	4	17	28	49	4,2	118
35-54 år	2	1	9	39	49	4,3	125
55-74 år	A	5	15	30	49	4,2	181
75-84 år	2	3	12	27	55	4,3	39
Utbildning							
9 år eller mindre	2	4	12	42	39	4,1	77
10-12 år	0	3	15	32	50	4,3	186
13+ år, ej akademisk examen	3	2	15	32	49	4,2	94
Akademisk examen	2	5	8	31	54	4,3	104
Bostad							
Hysesrätt	0	4	21	25	50	4,2	70
Bostadsrätt	3	4	9	42	42	4,2	78
Radhus/villa i centralort	1	2	13	31	53	4,3	95
Radhus/villa utanför centralort	1	4	12	33	50	4,3	214
Annat	0	0	14	36	50	4,4	7
Kommun							
Ånge	3	6	22	19	50	4,1	23
Sollefteå	0	0	27	26	47	4,2	46
Sundsvall	2	3	12	35	48	4,2	180
Örnsköldsvik	1	7	11	44	37	4,1	89
Kramfors	0	5	9	9	77	4,6	33
Härnösand	2	0	3	29	66	4,6	51
Timrå	0	1	18	36	46	4,3	41
Medlemskap							
Nej	2	3	14	34	47	4,2	361
Ja, är medlem nu	0	4	8	25	63	4,5	62
Ja, har varit medlem tidigare	0	6	12	34	49	4,3	42
Eget födelseland							
Sverige	1	3	13	32	50	4,3	426
Övriga Norden	0	0	10	61	28	4,2	12
Annat land	4	9	17	31	39	3,9	24
Föräldrars födelseland							
Båda i Sverige	1	3	13	32	51	4,3	419
Båda i övriga Norden	0	0	16	56	28	4,1	14
Båda i annat land	4	12	18	39	28	3,8	25
En i Sverige och en i övriga Norden	0	22	0	22	55	4,1	4
En i Sverige och en i annat land	0	0	28	72	0	3,7	3
En i övriga Norden en i annat land	0	100	0	0	0	2,0	1

A: Någon person, men färre än 1 procent.

Fet stil: Signifikant skillnad inom gruppen (med 95% sannolikhet).

Tabell 17: Vad tycker du? Hur stort ansvar har följande personer för att förvalta och utveckla Västernorrlands historia och kulturarv?
Procent
Skala mellan 1=mycket litet ansvar och 5=mycket stort ansvar.
- Landstinget

	År 2016	År 2011	År 2009	År 2005
1 Mycket litet ansvar	9	10	14	20
2	11	18	16	17
3	24	29	32	24
4	28	22	19	21
5 Mycket stort ansvar	28	20	19	18
Medelvärde	3,5	3,2	3,1	3,0
Antal svar	473	493	571	502

Tabell 17: Vad tycker du? Hur stort ansvar har följande personer för att förvalta och utveckla Västernorrlands historia och kulturarv?
Procent
Skala mellan 1=mycket litet ansvar och 5=mycket stort ansvar.
- Landstinget

Grupptabell	Andel som svarar					Medel- värde	Antal svar
	1 Mycket litet ansvar	2	3	4	5 Mycket stort ansvar		
Kön							
Kvinna	8	8	26	26	33	3,7	247
Man	10	15	21	30	24	3,4	226
Ålder							
18-34 år	6	10	27	31	25	3,6	118
35-54 år	10	10	25	28	27	3,5	129
55-74 år	10	14	21	22	33	3,5	181
75-84 år	7	10	19	44	20	3,6	37
Utbildning							
9 år eller mindre	9	15	21	29	27	3,5	74
10-12 år	8	11	24	28	29	3,6	188
13+ år, ej akademisk examen	8	11	24	29	27	3,6	97
Akademisk examen	11	12	24	26	27	3,5	107
Bostad							
Hysesrätt	1	13	29	30	27	3,7	70
Bostadsrätt	12	9	22	36	21	3,4	77
Radhus/villa i centralort	7	18	18	25	33	3,6	96
Radhus/villa utanför centralort	11	8	24	28	29	3,6	218
Annat	0	29	45	0	26	3,2	7
Kommun							
Ånge	15	14	29	22	20	3,2	23
Sollefteå	12	15	24	21	28	3,4	48
Sundsvall	8	9	20	30	33	3,7	181
Örnsköldsvik	5	11	34	37	13	3,4	93
Kramfors	15	3	19	4	59	3,9	33
Härnösand	6	23	18	27	26	3,4	51
Timrå	10	15	18	35	22	3,4	38
Medlemskap							
Nej	10	12	23	28	27	3,5	362
Ja, är medlem nu	6	8	22	31	32	3,8	65
Ja, har varit medlem tidigare	5	12	25	25	34	3,7	42
Eget födelseland							
Sverige	9	11	25	28	28	3,5	430
Övriga Norden	13	12	11	34	31	3,6	12
Annat land	8	14	14	30	34	3,7	24
Föräldrars födelseland							
Båda i Sverige	9	11	24	28	28	3,5	423
Båda i övriga Norden	11	10	9	28	42	3,8	14
Båda i annat land	8	14	15	35	28	3,6	25
En i Sverige och en i övriga Norden	22	0	55	0	22	3,0	4
En i Sverige och en i annat land	0	0	28	44	28	4,0	3
En i övriga Norden en i annat land	0	100	0	0	0	2,0	1

Fet stil: Signifikant skillnad inom gruppen (med 95% sannolikhet).

Tabell 18: Vad tycker du? Hur stort ansvar har följande personer för att förvalta och utveckla Västernorrlands historia och kulturarv?
Procent
Skala mellan 1=mycket litet ansvar och 5=mycket stort ansvar.
- Riksdag och regering

	År 2016	År 2011	År 2009	År 2005
1 Mycket litet ansvar	4	5	6	9
2	5	10	13	13
3	22	27	23	23
4	29	27	24	26
5 Mycket stort ansvar	40	30	34	29
Medelvärde	4,0	3,7	3,7	3,5
Antal svar	476	493	570	506

Tabell 18: Vad tycker du? Hur stort ansvar har följande personer för att förvalta och utveckla Västernorrlands historia och kulturarv?
Procent
Skala mellan 1=mycket litet ansvar och 5=mycket stort ansvar.
- Riksdag och regering

Grupptabell	Andel som svarar					Medel- värde	Antal svar
	1 Mycket litet ansvar	2	3	4	5 Mycket stort ansvar		
Kön							
Kvinna	2	3	19	31	44	4,1	250
Man	5	7	25	26	36	3,8	226
Ålder							
18-34 år	3	6	19	34	37	4,0	118
35-54 år	4	4	28	30	34	3,9	128
55-74 år	5	6	19	23	47	4,0	183
75-84 år	2	7	20	33	38	4,0	39
Utbildning							
9 år eller mindre	6	6	19	28	40	3,9	78
10-12 år	4	6	21	32	37	3,9	186
13+ år, ej akademisk examen	4	4	26	27	39	3,9	99
Akademisk examen	3	5	23	24	44	4,0	106
Bostad							
Hysesrätt	0	10	25	29	36	3,9	70
Bostadsrätt	5	9	19	32	34	3,8	78
Radhus/villa i centralort	6	5	24	27	38	3,9	95
Radhus/villa utanför centralort	3	3	23	27	44	4,1	221
Annat	12	0	9	53	26	3,8	7
Kommun							
Ånge	9	0	3	43	45	4,1	23
Sollefteå	7	5	20	28	40	3,9	48
Sundsvall	3	6	23	26	42	4,0	183
Örnsköldsvik	4	5	27	39	25	3,8	92
Kramfors	0	3	22	13	62	4,4	32
Härnösand	4	10	25	23	39	3,8	51
Timrå	7	6	14	31	42	3,9	41
Medlemskap							
Nej	4	6	23	30	36	3,9	365
Ja, är medlem nu	3	2	19	24	51	4,2	64
Ja, har varit medlem tidigare	1	6	21	22	50	4,1	44
Eget födelseland							
Sverige	4	5	23	29	39	3,9	434
Övriga Norden	0	25	0	34	40	3,9	12
Annat land	9	7	19	21	44	3,8	23
Föräldrars födelseland							
Båda i Sverige	3	5	23	29	40	4,0	426
Båda i övriga Norden	12	20	0	27	42	3,7	15
Båda i annat land	9	10	23	26	32	3,6	24
En i Sverige och en i övriga Norden	22	0	27	28	22	3,3	4
En i Sverige och en i annat land	0	0	0	0	100	5,0	3
En i övriga Norden en i annat land	0	100	0	0	0	2,0	1

Fet stil: Signifikant skillnad inom gruppen (med 95% sannolikhet).

Tabell 19: Jag skall ställa några frågor om vad du tycker är viktigt för en god boendemiljö.
Procent Skala mellan 1=inte alls viktigt och 5=mycket viktigt.

Grupptabell	Andel som svarar					Medel- värde	Antal svar
	1 Inte alls viktigt	2	3	4	5 Mycket viktigt		
Närhet till naturområden	1	1	7	36	55	4,4	495
Blandad bebyggelse från olika tidsepoker	4	9	31	33	23	3,6	492
Bra grannar	1	1	5	25	68	4,6	495
Kollektivtrafiken	2	4	13	33	47	4,2	494
Kulturutbudet	3	9	28	36	25	3,7	491
Närhet till skola och förskola	2	4	12	29	53	4,3	487
Historiska inslag i landskapet och bebyggelsen	4	11	36	31	17	3,5	488
Tillgången på arbete	A	1	3	20	75	4,7	492
Föreningsliv	1	5	18	38	38	4,1	493
Sjukvården	A	1	3	19	76	4,7	494
Kommersiella serviceutbudet	1	4	21	44	31	4,0	490
Närhet till stor stad	7	17	36	26	14	3,2	486

A: Någon person, men färre än 1 procent.

Tabell 20: Jag skall ställa några frågor om vad du tycker är viktigt för en god boendemiljö.
Procent
Skala mellan 1=inte alls viktigt och 5=mycket viktigt.
- Närhet till naturområden

	År 2016	År 2011	År 2009	År 2005
1 Inte alls viktigt	1	A	1	1
2	1	A	2	2
3	7	9	10	7
4	36	38	29	30
5 Mycket viktigt	55	53	58	61
Medelvärde	4,4	4,4	4,4	4,5
Antal svar	495	506	578	508

Tabell 20: Jag skall ställa några frågor om vad du tycker är viktigt för en god boendemiljö.
Procent
Skala mellan 1=inte alls viktigt och 5=mycket viktigt.
- Närhet till naturområde

Grupptabell	Andel som svarar					Medel- värde	Antal svar
	1 Inte alls viktigt	2	3	4	5 Mycket viktigt		
Kön							
Kvinna	0	1	4	33	62	4,6	262
Man	1	1	10	40	48	4,3	233
Ålder							
18-34 år	2	2	10	36	50	4,3	123
35-54 år	0	0	7	40	53	4,5	133
55-74 år	1	1	5	32	62	4,5	190
75-84 år	0	2	9	41	48	4,3	41
Utbildning							
9 år eller mindre	2	2	11	31	54	4,3	78
10-12 år	1	A	9	38	52	4,4	196
13+ år, ej akademisk examen	0	0	6	39	55	4,5	100
Akademisk examen	0	2	2	35	61	4,5	112
Bostad							
Hysesrätt	1	4	7	39	49	4,3	76
Bostadsrätt	0	1	10	35	54	4,4	82
Radhus/villa i centralort	0	1	10	40	49	4,4	96
Radhus/villa utanför centralort	A	A	5	35	60	4,5	228
Annat	0	0	0	31	69	4,7	7
Kommun							
Ånge	0	3	17	32	49	4,3	23
Sollefteå	0	2	4	37	56	4,5	48
Sundsvall	0	1	6	38	56	4,5	190
Örnsköldsvik	1	0	6	45	48	4,4	97
Kramfors	0	3	13	23	62	4,4	34
Härnösand	0	2	6	33	59	4,5	54
Timrå	2	0	9	28	60	4,4	43
Medlemskap							
Nej	1	1	8	39	52	4,4	379
Ja, är medlem nu	0	2	1	26	71	4,7	66
Ja, har varit medlem tidigare	0	0	9	30	61	4,5	44
Eget födelseland							
Sverige	A	1	7	37	55	4,4	449
Övriga Norden	0	0	0	42	58	4,6	13
Annat land	4	0	4	32	60	4,5	26
Föräldrars födelseland							
Båda i Sverige	A	1	8	37	54	4,4	439
Båda i övriga Norden	0	0	0	36	64	4,6	15
Båda i annat land	4	2	4	29	61	4,4	27
En i Sverige och en i övriga Norden	0	0	0	16	84	4,8	5
En i Sverige och en i annat land	0	0	17	0	83	4,7	5
En i övriga Norden en i annat land	100	0	0	0	0	1,0	1

A: Någon person, men färre än 1 procent.

Fet stil: Signifikant skillnad inom gruppen (med 95% sannolikhet).

Tabell 21: Jag skall ställa några frågor om vad du tycker är viktigt för en god boendemiljö.
 Procent
 Skala mellan 1=inte alls viktigt och 5=mycket viktigt.
 - Blandad bebyggelse från olika tidsepoker

	År 2016	År 2011	År 2009	År 2005
1 Inte alls viktigt	4	2	5	3
2	9	11	11	10
3	31	33	30	26
4	33	33	33	39
5 Mycket viktigt	23	21	20	23
Medelvärde	3,6	3,6	3,5	3,7
Antal svar	492	503	576	506

Tabell 21: Jag skall ställa några frågor om vad du tycker är viktigt för en god boendemiljö.
 Procent
 Skala mellan 1=inte alls viktigt och 5=mycket viktigt.
 - Blandad bebyggelse från olika tidsepoke

Grupptabell	Andel som svarar					Medel- värde	Antal svar
	1 Inte alls viktigt	2	3	4	5 Mycket viktigt		
Kön							
Kvinna	3	7	31	33	26	3,7	259
Man	4	11	30	33	21	3,5	233
Ålder							
18-34 år	9	17	35	24	16	3,2	123
35-54 år	3	8	29	35	25	3,7	133
55-74 år	2	6	26	36	31	3,9	187
75-84 år	0	4	42	47	7	3,6	41
Utbildning							
9 år eller mindre	5	8	38	33	16	3,5	77
10-12 år	4	11	33	31	21	3,6	195
13+ år, ej akademisk examen	5	9	31	27	27	3,6	100
Akademisk examen	2	8	20	42	28	3,8	112
Bostad							
Hysesrätt	3	13	36	34	14	3,4	76
Bostadsrätt	8	10	22	35	26	3,6	81
Radhus/villa i centralort	5	12	34	27	22	3,5	96
Radhus/villa utanför centralort	2	7	30	35	26	3,8	227
Annat	0	0	35	39	26	3,9	7
Kommun							
Ånge	0	9	35	27	29	3,8	23
Sollefteå	3	7	33	27	30	3,7	47
Sundsvall	3	12	27	34	24	3,6	190
Örnsköldsvik	4	8	30	38	19	3,6	96
Kramfors	0	10	50	20	19	3,5	34
Härnösand	5	9	30	32	24	3,6	54
Timrå	5	0	25	43	27	3,9	42
Medlemskap							
Nej	5	11	30	34	21	3,6	378
Ja, är medlem nu	0	6	33	29	32	3,9	65
Ja, har varit medlem tidigare	2	2	30	38	28	3,9	44
Eget födelseland							
Sverige	4	10	31	33	24	3,6	446
Övriga Norden	0	14	20	61	4	3,6	13
Annat land	4	4	34	34	25	3,7	26
Föräldrars födelseland							
Båda i Sverige	4	9	30	34	23	3,6	436
Båda i övriga Norden	0	12	24	44	20	3,7	15
Båda i annat land	4	4	38	28	26	3,7	27
En i Sverige och en i övriga Norden	0	16	20	16	48	4,0	5
En i Sverige och en i annat land	17	17	0	24	43	3,6	5
En i övriga Norden en i annat land	100	0	0	0	0	1,0	1

Fet stil: Signifikant skillnad inom gruppen (med 95% sannolikhet).

Tabell 22: Jag skall ställa några frågor om vad du tycker är viktigt för en god boendemiljö.
Procent
Skala mellan 1=inte alls viktigt och 5=mycket viktigt.
- Bra grannar

	År 2016	År 2011	År 2009	År 2005
1 Inte alls viktigt	1	1	A	1
2	1	1	2	1
3	5	8	7	4
4	25	33	22	25
5 Mycket viktigt	68	57	69	69
Medelvärde	4,6	4,5	4,6	4,6
Antal svar	495	503	578	508

Tabell 22: Jag skall ställa några frågor om vad du tycker är viktigt för en god boendemiljö.
 Procent Skala mellan 1=inte alls viktigt och 5=mycket viktigt.
 - Bra grannar

Grupptabell	Andel som svarar					Medel- värde	Antal svar
	1 Inte alls viktigt	2	3	4	5 Mycket viktigt		
Kön							
Kvinna	1	1	5	23	70	4,6	262
Man	1	1	5	26	67	4,6	233
Ålder							
18-34 år	1	1	7	23	68	4,6	123
35-54 år	2	0	3	32	63	4,5	133
55-74 år	0	2	5	19	73	4,6	190
75-84 år	0	0	4	26	70	4,7	41
Utbildning							
9 år eller mindre	0	0	4	21	75	4,7	78
10-12 år	1	2	3	25	69	4,6	196
13+ år, ej akademisk examen	2	1	4	28	66	4,6	100
Akademisk examen	0	0	11	26	63	4,5	112
Bostad							
Hysesrätt	0	0	5	24	70	4,7	76
Bostadsrätt	2	1	8	28	61	4,4	82
Radhus/villa i centralort	0	0	5	22	72	4,7	96
Radhus/villa utanför centralort	A	2	4	26	69	4,6	228
Annat	12	0	14	0	74	4,2	7
Kommun							
Ånge	0	0	3	29	68	4,6	23
Sollefteå	0	2	3	30	65	4,6	48
Sundsvall	1	2	6	31	62	4,5	190
Örnsköldsvik	0	0	5	27	68	4,6	97
Kramfors	0	3	1	17	79	4,7	34
Härnösand	4	0	9	11	76	4,6	54
Timrå	0	0	6	9	85	4,8	43
Medlemskap							
Nej	1	1	5	27	66	4,6	379
Ja, är medlem nu	0	0	4	18	79	4,7	66
Ja, har varit medlem tidigare	0	2	6	21	71	4,6	44
Eget födelseland							
Sverige	1	1	5	25	68	4,6	449
Övriga Norden	0	0	0	50	50	4,5	13
Annat land	0	4	6	11	79	4,7	26
Föräldrars födelseland							
Båda i Sverige	1	1	5	25	68	4,6	439
Båda i övriga Norden	0	0	0	43	57	4,6	15
Båda i annat land	0	4	6	15	74	4,6	27
En i Sverige och en i övriga Norden	0	0	0	16	84	4,8	5
En i Sverige och en i annat land	0	0	17	24	59	4,4	5
En i övriga Norden en i annat land	0	0	0	0	100	5,0	1

A: Någon person, men färre än 1 procent.

Fet stil: Signifikant skillnad inom gruppen (med 95% sannolikhet).

Tabell 23: Jag skall ställa några frågor om vad du tycker är viktigt för en god boendemiljö.
 Procent Skala mellan 1=inte alls viktigt och 5=mycket viktigt.
 - Kollektivtrafiken

	År 2016	År 2011	År 2009	September 2009
1 Inte alls viktigt	2	4	4	4
2	4	6	7	6
3	13	19	18	17
4	33	32	28	29
5 Mycket viktigt	47	39	43	43
Medelvärde	4,2	4,0	4,0	4,0
Antal svar	494	503	575	507

Tabell 23: Jag skall ställa några frågor om vad du tycker är viktigt för en god boendemiljö.
 Procent
 Skala mellan 1=inte alls viktigt och 5=mycket viktigt.
 - Kollektivtrafiken

Grupptabell	Andel som svarar					Medel- värde	Antal svar
	1 Inte alls viktigt	2	3	4	5 Mycket viktigt		
Kön							
Kvinna	1	3	12	30	54	4,3	261
Man	4	5	15	36	41	4,1	233
Ålder							
18-34 år	2	7	14	31	45	4,1	123
35-54 år	3	2	16	41	38	4,1	132
55-74 år	2	4	11	27	56	4,3	190
75-84 år	5	0	9	34	52	4,3	41
Utbildning							
9 år eller mindre	4	0	15	33	48	4,2	78
10-12 år	2	5	14	32	46	4,2	196
13+ år, ej akademisk examen	3	1	10	32	54	4,3	100
Akademisk examen	0	6	16	35	43	4,2	111
Bostad							
Hysesrätt	0	4	9	35	53	4,4	76
Bostadsrätt	4	7	10	27	52	4,1	82
Radhus/villa i centralort	0	5	18	36	41	4,1	96
Radhus/villa utanför centralort	3	2	15	34	47	4,2	227
Annat	12	0	14	22	52	4,0	7
Kommun							
Ånge	0	0	9	45	46	4,4	23
Sollefteå	8	4	20	25	43	3,9	48
Sundsvall	2	3	8	39	48	4,3	190
Örnsköldsvik	0	6	15	42	37	4,1	96
Kramfors	0	2	10	8	80	4,7	34
Härnösand	4	2	23	27	44	4,1	54
Timrå	3	4	23	15	55	4,2	43
Medlemskap							
Nej	2	4	13	33	47	4,2	378
Ja, är medlem nu	0	1	19	30	50	4,3	66
Ja, har varit medlem tidigare	3	3	11	40	43	4,2	44
Eget födelseland							
Sverige	2	4	14	33	47	4,2	448
Övriga Norden	11	0	12	54	22	3,8	13
Annat land	0	5	6	23	66	4,5	26
Föräldrars födelseland							
Båda i Sverige	2	4	13	34	47	4,2	438
Båda i övriga Norden	10	0	29	38	23	3,7	15
Båda i annat land	0	0	10	24	66	4,6	27
En i Sverige och en i övriga Norden	0	16	47	16	20	3,4	5
En i Sverige och en i annat land	0	17	0	24	59	4,3	5
En i övriga Norden en i annat land	0	0	0	0	100	5,0	1

Fet stil: Signifikant skillnad inom gruppen (med 95% sannolikhet).

Tabell 24: Jag skall ställa några frågor om vad du tycker är viktigt för en god boendemiljö.
 Procent
 Skala mellan 1=inte alls viktigt och 5=mycket viktigt.
 - Kulturutbudet

	År 2016	År 2011	År 2009	År 2005
1 Inte alls viktigt	3	2	3	5
2	9	11	14	12
3	28	29	33	30
4	36	38	31	33
5 Mycket viktigt	25	20	20	20
Medelvärde	3,7	3,6	3,5	3,5
Antal svar	491	504	571	508

Tabell 24: Jag skall ställa några frågor om vad du tycker är viktigt för en god boendemiljö.
Procent
Skala mellan 1=inte alls viktigt och 5=mycket viktigt.
- Kulturutbudet

Grupptabell	Andel som svarar					Medel- värde	Antal svar
	1 Inte alls viktigt	2	3	4	5 Mycket viktigt		
Kön							
Kvinna	4	6	22	37	30	3,8	259
Man	1	12	33	35	19	3,6	232
Ålder							
18-34 år	5	10	28	33	24	3,6	123
35-54 år	2	9	28	38	22	3,7	132
55-74 år	2	8	26	37	26	3,8	188
75-84 år	0	11	30	27	32	3,8	40
Utbildning							
9 år eller mindre	2	11	36	35	17	3,5	77
10-12 år	2	13	29	34	23	3,6	195
13+ år, ej akademisk examen	2	7	22	43	25	3,8	100
Akademisk examen	3	4	24	36	33	3,9	112
Bostad							
Hysesrätt	1	12	23	33	31	3,8	74
Bostadsrätt	3	4	21	53	19	3,8	82
Radhus/villa i centralort	1	8	34	38	20	3,7	96
Radhus/villa utanför centralort	3	11	28	31	27	3,7	227
Annat	12	22	14	32	20	3,3	7
Kommun							
Ånge	3	6	25	34	32	3,9	23
Sollefteå	0	15	42	18	25	3,5	48
Sundsvall	1	9	24	41	25	3,8	190
Örnsköldsvik	3	10	29	35	23	3,6	95
Kramfors	0	3	27	40	30	4,0	34
Härnösand	5	12	20	36	26	3,6	54
Timrå	2	9	37	31	21	3,6	41
Medlemskap							
Nej	3	9	28	38	22	3,7	376
Ja, är medlem nu	1	6	22	29	41	4,0	66
Ja, har varit medlem tidigare	0	12	30	33	24	3,7	44
Eget födelseland							
Sverige	2	10	28	36	24	3,7	445
Övriga Norden	0	11	32	47	10	3,6	13
Annat land	0	0	15	36	49	4,3	26
Föräldrars födelseland							
Båda i Sverige	2	10	28	36	24	3,7	435
Båda i övriga Norden	0	10	37	40	13	3,6	15
Båda i annat land	0	2	15	36	46	4,3	27
En i Sverige och en i övriga Norden	16	0	84	0	0	2,7	5
En i Sverige och en i annat land	17	0	17	41	26	3,6	5
En i övriga Norden en i annat land	0	0	0	0	100	5,0	1

Fet stil: Signifikant skillnad inom gruppen (med 95% sannolikhet).

Tabell 25: Jag skall ställa några frågor om vad du tycker är viktigt för en god boendemiljö.
 Procent
 Skala mellan 1=inte alls viktigt och 5=mycket viktigt.
 - Närhet till skola och förskola

	År 2016	År 2011	År 2009	År 2005
1 Inte alls viktigt	2	2	2	4
2	4	3	4	5
3	12	13	12	10
4	29	38	36	30
5 Mycket viktigt	53	43	46	52
Medelvärde	4,3	4,2	4,2	4,2
Antal svar	487	502	574	506

Tabell 25: Jag skall ställa några frågor om vad du tycker är viktigt för en god boendemiljö.
 Procent
 Skala mellan 1=inte alls viktigt och 5=mycket viktigt.
 - Närhet till skola och förskola

Grupptabell	Andel som svarar					Medel- värde	Antal svar
	1 Inte alls viktigt	2	3	4	5 Mycket viktigt		
Kön							
Kvinna	1	6	10	25	57	4,3	258
Man	2	2	14	34	48	4,2	229
Ålder							
18-34 år	2	2	15	30	51	4,3	121
35-54 år	2	2	8	34	54	4,4	132
55-74 år	1	5	12	25	57	4,3	186
75-84 år	0	16	19	28	36	3,8	40
Utbildning							
9 år eller mindre	1	7	15	22	54	4,2	78
10-12 år	A	3	9	34	53	4,4	193
13+ år, ej akademisk examen	2	3	13	23	60	4,3	98
Akademisk examen	3	6	12	31	48	4,2	110
Bostad							
Hysesrätt	5	6	15	34	39	4,0	75
Bostadsrätt	3	7	14	29	47	4,1	79
Radhus/villa i centralort	1	2	7	36	55	4,4	93
Radhus/villa utanför centralort	A	4	11	26	59	4,4	228
Annat	0	12	37	26	25	3,6	7
Kommun							
Ånge	0	3	6	40	51	4,4	23
Sollefteå	4	4	17	24	52	4,2	48
Sundsvall	3	6	12	30	50	4,2	185
Örnsköldsvik	0	2	13	31	54	4,4	96
Kramfors	0	2	3	10	85	4,8	33
Härnösand	2	4	14	32	48	4,2	53
Timrå	0	6	8	42	44	4,2	43
Medlemskap							
Nej	2	4	12	31	51	4,3	374
Ja, är medlem nu	1	8	9	21	61	4,3	65
Ja, har varit medlem tidigare	0	4	14	26	57	4,4	43
Eget födelseland							
Sverige	2	4	12	31	52	4,3	442
Övriga Norden	0	0	13	29	58	4,5	13
Annat land	2	5	10	18	66	4,4	25
Föräldrars födelseland							
Båda i Sverige	2	5	12	30	52	4,3	432
Båda i övriga Norden	0	6	11	36	46	4,2	15
Båda i annat land	2	0	13	21	65	4,5	26
En i Sverige och en i övriga Norden	0	0	0	0	100	5,0	5
En i Sverige och en i annat land	17	0	0	24	59	4,1	5
En i övriga Norden en i annat land	0	0	0	0	100	5,0	1

A: Någon person, men färre än 1 procent.

Fet stil: Signifikant skillnad inom gruppen (med 95% sannolikhet).

Tabell 26: Jag skall ställa några frågor om vad du tycker är viktigt för en god boendemiljö.
 Procent
 Skala mellan 1=inte alls viktigt och 5=mycket viktigt.
 - Historiska inslag i landskapet och bebyggelsen

	År 2016	År 2011	År 2009
1 Inte alls viktigt	4	4	4
2	11	14	16
3	36	42	40
4	31	29	28
5 Mycket viktigt	17	11	13
Medelvärde	3,5	3,3	3,3
Antal svar	488	499	572

Tabell 26: Jag skall ställa några frågor om vad du tycker är viktigt för en god boendemiljö.
 Procent
 Skala mellan 1=inte alls viktigt och 5=mycket viktigt.
 - Historiska inslag i landskapet och bebyggelsen

Grupptabell	Andel som svarar					Medel- värde	Antal svar
	1 Inte alls viktigt	2	3	4	5 Mycket viktigt		
Kön							
Kvinna	5	11	33	33	19	3,5	255
Man	3	11	40	29	16	3,4	233
Ålder							
18-34 år	5	14	35	31	15	3,4	122
35-54 år	3	10	37	28	21	3,5	132
55-74 år	3	10	33	34	20	3,6	187
75-84 år	14	6	45	32	3	3,0	39
Utbildning							
9 år eller mindre	8	18	35	24	15	3,2	77
10-12 år	2	9	39	33	17	3,5	194
13+ år, ej akademisk examen	4	11	32	32	22	3,6	98
Akademisk examen	5	11	37	29	17	3,4	111
Bostad							
Hysesrätt	5	10	30	36	19	3,5	73
Bostadsrätt	4	14	29	30	24	3,6	81
Radhus/villa i centralort	4	13	40	33	10	3,3	96
Radhus/villa utanför centralort	4	8	40	30	18	3,5	226
Annat	17	48	0	9	26	2,8	7
Kommun							
Ånge	11	6	51	6	26	3,3	23
Sollefteå	6	10	31	34	18	3,5	47
Sundsvall	4	12	29	34	20	3,5	189
Örnsköldsvik	4	11	45	26	14	3,3	93
Kramfors	0	5	44	40	12	3,6	34
Härnösand	5	19	29	32	16	3,3	54
Timrå	2	5	50	26	17	3,5	42
Medlemskap							
Nej	5	12	37	31	16	3,4	375
Ja, är medlem nu	1	7	38	28	26	3,7	65
Ja, har varit medlem tidigare	5	7	32	37	18	3,6	44
Eget födelseland							
Sverige	5	11	36	31	17	3,5	442
Övriga Norden	0	13	49	22	16	3,4	13
Annat land	0	17	29	26	28	3,6	26
Föräldrars födelseland							
Båda i Sverige	4	11	36	32	17	3,5	432
Båda i övriga Norden	0	11	41	18	30	3,7	15
Båda i annat land	0	17	34	18	31	3,6	27
En i Sverige och en i övriga Norden	16	16	48	20	0	2,7	5
En i Sverige och en i annat land	17	0	24	59	0	3,3	5
En i övriga Norden en i annat land	100	0	0	0	0	1,0	1

Fet stil: Signifikant skillnad inom gruppen (med 95% sannolikhet).

Tabell 27: Jag skall ställa några frågor om vad du tycker är viktigt för en god boendemiljö.
 Procent
 Skala mellan 1=inte alls viktigt och 5=mycket viktigt.
 - Tillgången på arbete

	År 2016	År 2011	År 2009	År 2005
1 Inte alls viktigt	A	A	1	1
2	1	1	1	2
3	3	6	5	5
4	20	20	16	14
5 Mycket viktigt	75	72	78	78
Medelvärde	4,7	4,6	4,7	4,7
Antal svar	492	504	576	507

Tabell 27: Jag skall ställa några frågor om vad du tycker är viktigt för en god boendemiljö.
 Procent
 Skala mellan 1=inte alls viktigt och 5=mycket viktigt.
 - Tillgången på arbete

Grupptabell	Andel som svarar					Medel- värde	Antal svar
	1 Inte alls viktigt	2	3	4	5 Mycket viktigt		
Kön							
Kvinna	0	2	2	17	79	4,7	260
Man	1	A	4	23	72	4,6	232
Ålder							
18-34 år	0	1	1	19	78	4,7	122
35-54 år	0	1	4	20	75	4,7	132
55-74 år	1	1	3	18	78	4,7	189
75-84 år	0	4	5	28	64	4,5	41
Utbildning							
9 år eller mindre	1	0	3	19	77	4,7	78
10-12 år	0	1	4	20	76	4,7	196
13+ år, ej akademisk examen	0	3	0	20	77	4,7	99
Akademisk examen	1	2	3	20	74	4,7	110
Bostad							
Hysesrätt	0	2	3	28	67	4,6	75
Bostadsrätt	0	1	2	20	77	4,7	82
Radhus/villa i centralort	2	1	1	18	79	4,7	95
Radhus/villa utanför centralort	0	1	4	19	76	4,7	227
Annat	0	0	0	21	79	4,8	7
Kommun							
Ånge	0	0	6	13	81	4,7	23
Sollefteå	0	0	15	10	75	4,6	48
Sundsvall	A	2	2	23	73	4,7	188
Örnsköldsvik	0	0	2	23	75	4,7	96
Kramfors	0	2	0	4	94	4,9	34
Härnösand	0	4	0	22	75	4,7	54
Timrå	3	0	2	24	71	4,6	43
Medlemskap							
Nej	A	1	2	20	76	4,7	377
Ja, är medlem nu	0	1	4	20	75	4,7	65
Ja, har varit medlem tidigare	0	6	7	17	69	4,5	44
Eget födelseland							
Sverige	A	1	3	20	76	4,7	446
Övriga Norden	0	0	0	22	78	4,8	13
Annat land	0	8	3	23	67	4,5	26
Föräldrars födelseland							
Båda i Sverige	A	1	3	20	75	4,7	437
Båda i övriga Norden	0	6	0	19	74	4,6	15
Båda i annat land	0	3	3	26	68	4,6	27
En i Sverige och en i övriga Norden	0	0	0	0	100	5,0	5
En i Sverige och en i annat land	0	0	0	0	100	5,0	4
En i övriga Norden en i annat land	0	0	0	0	100	5,0	1

A: Någon person, men färre än 1 procent.

Fet stil: Signifikant skillnad inom gruppen (med 95% sannolikhet).

Tabell 28: Jag skall ställa några frågor om vad du tycker är viktigt för en god boendemiljö.
 Procent
 Skala mellan 1=inte alls viktigt och 5=mycket viktigt.
 - Föreningsliv

	År 2016	År 2011	År 2009	År 2005
1 Inte alls viktigt	1	1	1	3
2	5	4	6	7
3	18	23	23	25
4	38	44	39	40
5 Mycket viktigt	38	28	31	26
Medelvärde	4,1	3,9	3,9	3,8
Antal svar	493	503	575	505

Tabell 28: Jag skall ställa några frågor om vad du tycker är viktigt för en god boendemiljö.
Procent
Skala mellan 1=inte alls viktigt och 5=mycket viktigt.
- Föreningsliv

Grupptabell	Andel som svarar					Medel- värde	Antal svar
	1 Inte alls viktigt	2	3	4	5 Mycket viktigt		
Kön							
Kvinna	1	6	17	36	40	4,1	261
Man	1	4	19	39	36	4,1	232
Ålder							
18-34 år	1	6	20	31	42	4,1	123
35-54 år	0	5	15	43	36	4,1	133
55-74 år	1	4	21	34	41	4,1	189
75-84 år	4	8	18	46	24	3,8	40
Utbildning							
9 år eller mindre	1	6	21	40	32	4,0	77
10-12 år	0	5	20	39	37	4,1	195
13+ år, ej akademisk examen	1	4	10	32	52	4,3	100
Akademisk examen	1	5	21	39	33	4,0	112
Bostad							
Hysesrätt	3	6	19	33	38	4,0	75
Bostadsrätt	0	8	12	41	40	4,1	81
Radhus/villa i centralort	2	6	18	40	34	4,0	96
Radhus/villa utanför centralort	0	3	20	37	40	4,1	228
Annat	0	12	15	48	25	3,9	7
Kommun							
Ånge	0	3	9	37	51	4,4	23
Sollefteå	0	2	24	36	37	4,1	48
Sundsvall	2	6	18	32	42	4,1	189
Örnsköldsvik	0	7	20	40	33	4,0	96
Kramfors	0	0	12	45	43	4,3	34
Härnösand	0	5	24	42	29	3,9	54
Timrå	3	7	11	46	34	4,0	43
Medlemskap							
Nej	1	5	18	39	37	4,1	377
Ja, är medlem nu	0	4	17	37	43	4,2	66
Ja, har varit medlem tidigare	4	8	17	30	42	4,0	44
Eget födelseland							
Sverige	1	5	18	38	38	4,1	447
Övriga Norden	0	0	19	22	59	4,4	13
Annat land	0	12	20	37	30	3,9	26
Föräldrars födelseland							
Båda i Sverige	1	5	18	39	38	4,1	437
Båda i övriga Norden	0	0	23	11	66	4,4	15
Båda i annat land	0	8	21	38	33	4,0	27
En i Sverige och en i övriga Norden	0	0	60	20	20	3,6	5
En i Sverige och en i annat land	17	0	0	24	59	4,1	5
En i övriga Norden en i annat land	0	0	0	100	0	4,0	1

Fet stil: Signifikant skillnad inom gruppen (med 95% sannolikhet).

Tabell 29: Jag skall ställa några frågor om vad du tycker är viktigt för en god boendemiljö.
 Procent Skala mellan 1=inte alls viktigt och 5=mycket viktigt.
 - Sjukvården

	År 2016	År 2011	År 2009	År 2005
1 Inte alls viktigt	A	A	A	A
2	1	1	1	1
3	3	7	4	7
4	19	24	25	20
5 Mycket viktigt	76	69	69	72
Medelvärde	4,7	4,6	4,6	4,6
Antal svar	494	504	577	508

Tabell 29: Jag skall ställa några frågor om vad du tycker är viktigt för en god boendemiljö.
Procent
Skala mellan 1=inte alls viktigt och 5=mycket viktigt.
- Sjukvården

Grupptabell	Andel som svarar					Medel- värde	Antal svar
	1 Inte alls viktigt	2	3	4	5 Mycket viktigt		
Kön							
Kvinna	0	1	3	15	81	4,8	262
Man	A	1	4	23	71	4,6	232
Ålder							
18-34 år	0	3	3	17	77	4,7	122
35-54 år	0	1	4	26	69	4,6	133
55-74 år	0	1	2	12	85	4,8	191
75-84 år	0	0	6	19	74	4,7	40
Utbildning							
9 år eller mindre	1	0	6	10	83	4,7	79
10-12 år	0	1	2	22	74	4,7	195
13+ år, ej akademisk examen	0	1	1	18	80	4,8	99
Akademisk examen	0	1	6	20	73	4,6	112
Bostad							
Hysesrätt	0	2	2	27	69	4,6	76
Bostadsrätt	0	1	2	14	84	4,8	81
Radhus/villa i centralort	1	0	2	19	78	4,7	96
Radhus/villa utanför centralort	0	1	5	20	75	4,7	228
Annat	0	0	12	14	74	4,6	7
Kommun							
Ånge	0	0	3	20	77	4,7	23
Sollefteå	0	2	10	8	80	4,7	48
Sundsvall	0	2	2	24	72	4,7	189
Örnsköldsvik	0	1	2	15	82	4,8	97
Kramfors	0	0	2	13	84	4,8	34
Härnösand	0	0	8	19	73	4,7	54
Timrå	3	0	2	28	68	4,6	43
Medlemskap							
Nej	A	1	3	20	77	4,7	378
Ja, är medlem nu	0	1	7	19	73	4,6	66
Ja, har varit medlem tidigare	0	6	7	18	70	4,5	44
Eget födelseland							
Sverige	A	1	4	20	75	4,7	449
Övriga Norden	0	0	0	16	84	4,8	13
Annat land	0	5	4	13	78	4,6	25
Föräldrars födelseland							
Båda i Sverige	A	1	3	19	76	4,7	439
Båda i övriga Norden	0	0	6	26	68	4,6	15
Båda i annat land	0	3	4	18	76	4,7	26
En i Sverige och en i övriga Norden	0	0	0	0	100	5,0	5
En i Sverige och en i annat land	0	0	0	17	83	4,8	5
En i övriga Norden en i annat land	0	0	0	100	0	4,0	1

A: Någon person, men färre än 1 procent.

Fet stil: Signifikant skillnad inom gruppen (med 95% sannolikhet).

Tabell 30: Jag skall ställa några frågor om vad du tycker är viktigt för en god boendemiljö.
Procent
Skala mellan 1=inte alls viktigt och 5=mycket viktigt.
- Kommersiella serviceutbudet

	År 2016	År 2011	År 2009	År 2005
1 Inte alls viktigt	1	2	1	3
2	4	4	4	8
3	21	27	26	22
4	44	44	41	44
5 Mycket viktigt	31	22	28	23
Medelvärde	4,0	3,8	3,9	3,8
Antal svar	490	501	574	508

Tabell 30: Jag skall ställa några frågor om vad du tycker är viktigt för en god boendemiljö.
Procent
Skala mellan 1=inte alls viktigt och 5=mycket viktigt.
- Kommersiella serviceutbudet

Grupptabell	Andel som svarar					Medel- värde	Antal svar
	1 Inte alls viktigt	2	3	4	5 Mycket viktigt		
Kön							
Kvinna	2	4	21	40	33	4,0	258
Man	A	4	20	47	28	4,0	232
Ålder							
18-34 år	1	6	20	48	25	3,9	123
35-54 år	2	4	22	47	26	3,9	133
55-74 år	0	3	20	37	41	4,2	188
75-84 år	4	3	24	37	31	3,9	38
Utbildning							
9 år eller mindre	3	6	20	41	30	3,9	77
10-12 år	1	3	23	41	33	4,0	193
13+ år, ej akademisk examen	2	2	13	58	25	4,0	99
Akademisk examen	0	5	26	39	30	3,9	112
Bostad							
Hysesrätt	0	3	16	46	35	4,1	75
Bostadsrätt	2	3	25	42	27	3,9	79
Radhus/villa i centralort	1	3	18	50	28	4,0	96
Radhus/villa utanför centralort	1	5	21	41	32	4,0	228
Annat	0	0	31	43	26	4,0	7
Kommun							
Ånge	0	3	33	29	35	4,0	23
Sollefteå	0	1	14	50	35	4,2	48
Sundsvall	2	4	18	46	30	4,0	188
Örnsköldsvik	0	3	19	47	30	4,0	94
Kramfors	0	3	26	37	34	4,0	34
Härnösand	2	8	25	38	27	3,8	54
Timrå	3	0	27	37	34	4,0	43
Medlemskap							
Nej	1	4	20	47	27	4,0	374
Ja, är medlem nu	2	0	25	29	44	4,1	66
Ja, har varit medlem tidigare	3	7	18	34	39	4,0	44
Eget födelseland							
Sverige	1	4	21	44	30	4,0	444
Övriga Norden	0	0	0	51	49	4,5	13
Annat land	5	7	17	39	33	3,9	26
Föräldrars födelseland							
Båda i Sverige	1	3	22	43	30	4,0	434
Båda i övriga Norden	0	0	11	47	42	4,3	15
Båda i annat land	0	10	17	46	27	3,9	27
En i Sverige och en i övriga Norden	0	27	16	36	20	3,5	5
En i Sverige och en i annat land	0	0	0	57	43	4,4	5
En i övriga Norden en i annat land	0	0	0	0	100	5,0	1

A: Någon person, men färre än 1 procent.

Fet stil: Signifikant skillnad inom gruppen (med 95% sannolikhet).

Tabell 31: Jag skall ställa några frågor om vad du tycker är viktigt för en god boendemiljö.
 Procent
 Skala mellan 1=inte alls viktigt och 5=mycket viktigt.
 - Närhet till stor stad

	År 2016	År 2011	År 2009	År 2005
1 Inte alls viktigt	7	9	7	8
2	17	22	23	23
3	36	42	45	37
4	26	19	20	21
5 Mycket viktigt	14	8	6	10
Medelvärde	3,2	3,0	2,9	3,0
Antal svar	486	504	574	508

Tabell 31: Jag skall ställa några frågor om vad du tycker är viktigt för en god boendemiljö.
 Procent
 Skala mellan 1=inte alls viktigt och 5=mycket viktigt.
 - Närhet till stor stad

Grupptabell	Andel som svarar					Medel- värde	Antal svar
	1 Inte alls viktigt	2	3	4	5 Mycket viktigt		
Kön							
Kvinna	6	14	39	27	13	3,3	258
Man	7	20	34	25	15	3,2	228
Ålder							
18-34 år	5	22	35	23	14	3,2	120
35-54 år	7	12	39	30	13	3,3	130
55-74 år	7	16	35	25	17	3,3	189
75-84 år	7	25	37	22	8	3,0	39
Utbildning							
9 år eller mindre	10	23	34	22	12	3,0	77
10-12 år	7	17	38	25	14	3,2	192
13+ år, ej akademisk examen	5	16	25	39	15	3,4	97
Akademisk examen	4	14	46	22	14	3,3	111
Bostad							
Hysesrätt	4	11	31	36	18	3,5	72
Bostadsrätt	4	16	31	31	17	3,4	80
Radhus/villa i centralort	4	17	41	28	11	3,3	95
Radhus/villa utanför centralort	8	18	40	21	13	3,1	226
Annat	27	53	0	9	11	2,2	7
Kommun							
Ånge	6	11	35	25	23	3,5	23
Sollefteå	14	11	34	27	14	3,2	47
Sundsvall	4	13	32	31	20	3,5	185
Örnsköldsvik	7	21	36	28	8	3,1	95
Kramfors	0	28	51	13	7	3,0	34
Härnösand	10	21	43	21	5	2,9	53
Timrå	11	19	40	15	16	3,1	43
Medlemskap							
Nej	5	17	38	28	12	3,3	372
Ja, är medlem nu	7	20	39	18	17	3,2	66
Ja, har varit medlem tidigare	12	16	25	24	22	3,3	42
Eget födelseland							
Sverige	6	17	38	25	13	3,2	443
Övriga Norden	11	13	39	20	16	3,2	13
Annat land	5	11	16	44	24	3,7	23
Föräldrars födelseland							
Båda i Sverige	6	18	38	25	13	3,2	433
Båda i övriga Norden	10	15	32	29	14	3,2	15
Båda i annat land	0	11	16	46	27	3,9	24
En i Sverige och en i övriga Norden	20	0	44	37	0	3,0	5
En i Sverige och en i annat land	0	0	17	67	17	4,0	5
En i övriga Norden en i annat land	0	0	0	0	100	5,0	1

Fet stil: Signifikant skillnad inom gruppen (med 95% sannolikhet).

Tabell 32:

Procent

I vilken utsträckning är du intresserad av att vara med och påverka utvecklingen i din närmiljö när det gäller kulturarv och kulturmiljö, som t ex , bevarande av äldre hus, traditionell byggnadsstil, bevarande av det öppna landskapet?

Skala mellan 1=mycket liten och 5=mycket stor.

	År 2016	År 2011	År 2009
1 Mycket liten	13	12	13
2	26	17	22
3	33	38	39
4	20	23	16
5 Mycket stor	7	9	9
Medelvärde	2,8	3,0	2,8
Antal svar	486	500	576

Tabell 32: I vilken utsträckning är du intresserad av att vara med och påverka utvecklingen i din närmiljö när det gäller kulturarv och kulturmiljö, som t ex , bevarande av äldre hus, traditionell byggnadsstil, bevarande av det öppna landskapet?
Skala mellan 1=mycket liten och 5=mycket stor.

Grupptabell	Andel som svarar					Medel- värde	Antal svar
	1 Mycket liten	2	3	4	5 Mycket stor		
Kön							
Kvinna	13	26	35	19	7	2,8	259
Man	14	26	31	21	7	2,8	227
Ålder							
18-34 år	18	33	30	14	6	2,6	119
35-54 år	10	24	40	21	5	2,9	134
55-74 år	9	26	32	23	11	3,0	185
75-84 år	29	17	25	24	4	2,6	40
Utbildning							
9 år eller mindre	21	28	33	11	7	2,6	76
10-12 år	14	30	30	20	7	2,8	195
13+ år, ej akademisk examen	11	25	39	19	6	2,8	100
Akademisk examen	10	20	34	29	7	3,0	109
Bostad							
Hysesrätt	16	33	20	18	12	2,8	73
Bostadsrätt	23	32	25	15	5	2,5	81
Radhus/villa i centralort	11	27	35	20	6	2,8	95
Radhus/villa utanför centralort	9	21	40	24	6	3,0	227
Annat	17	48	24	0	11	2,4	7
Kommun							
Ånge	21	13	43	23	0	2,7	22
Sollefteå	26	27	28	15	4	2,4	46
Sundsvall	11	27	34	18	10	2,9	188
Örnsköldsvik	16	23	36	21	5	2,8	96
Kramfors	13	23	38	22	4	2,8	34
Härnösand	8	29	23	31	9	3,1	54
Timrå	7	35	30	24	4	2,8	42
Medlemskap							
Nej	15	28	34	18	4	2,7	375
Ja, är medlem nu	1	19	26	31	23	3,6	66
Ja, har varit medlem tidigare	14	17	35	25	9	3,0	43
Eget födelseland							
Sverige	13	25	35	20	6	2,8	445
Övriga Norden	13	32	23	24	7	2,8	13
Annat land	6	32	14	22	26	3,3	23
Föräldrars födelseland							
Båda i Sverige	13	27	33	21	6	2,8	435
Båda i övriga Norden	11	20	38	24	6	3,0	15
Båda i annat land	6	20	22	23	29	3,5	24
En i Sverige och en i övriga Norden	16	0	48	20	16	3,2	5
En i Sverige och en i annat land	0	33	67	0	0	2,7	5
En i övriga Norden en i annat land	100	0	0	0	0	1,0	1

Fet stil: Signifikant skillnad inom gruppen (med 95% sannolikhet).

Tabell 33: Hur viktig anser du att kulturarv och kulturmiljö är som resurs för företagande och besöksnäring?
Procent
Skala mellan 1=inte alls viktig och 5=mycket viktig.

	År 2016	År 2011	År 2009
1 Inte alls viktig	1	1	3
2	5	9	9
3	28	36	33
4	43	39	38
5 Mycket viktig	23	14	17
Medelvärde	3,8	3,6	3,6
Antal svar	473	494	577

Tabell 33: Hur viktig anser du att kulturarv och kulturmiljö är som resurs för företagande och besöksnäring?
Procent
Skala mellan 1=inte alls viktig och 5=mycket viktig.

Grupptabell	Andel som svarar					Medel- värde	Antal svar
	1 Inte alls viktig	2	3	4	5 Mycket viktig		
Kön							
Kvinna	1	7	23	44	25	3,9	248
Man	2	3	32	42	20	3,7	225
Ålder							
18-34 år	4	7	37	31	21	3,6	113
35-54 år	1	3	29	49	18	3,8	133
55-74 år	1	4	23	46	26	3,9	182
75-84 år	0	15	16	37	32	3,9	37
Utbildning							
9 år eller mindre	3	8	31	50	7	3,5	74
10-12 år	2	5	30	38	25	3,8	190
13+ år, ej akademisk examen	1	4	31	40	24	3,8	95
Akademisk examen	0	5	21	49	25	3,9	109
Bostad							
Hysesrätt	4	1	26	30	38	4,0	70
Bostadsrätt	0	8	34	34	23	3,7	77
Radhus/villa i centralort	1	2	28	51	17	3,8	96
Radhus/villa utanför centralort	A	7	26	46	21	3,8	222
Annat	0	0	26	63	11	3,9	7
Kommun							
Ånge	0	10	30	54	7	3,6	21
Sollefteå	3	4	35	41	16	3,6	45
Sundsvall	1	7	25	42	25	3,8	182
Örnsköldsvik	2	4	34	42	19	3,7	92
Kramfors	0	0	25	50	25	4,0	34
Härnösand	0	5	27	44	25	3,9	54
Timrå	2	4	26	41	27	3,9	42
Medlemskap							
Nej	2	5	31	43	20	3,7	365
Ja, är medlem nu	0	7	24	32	38	4,0	64
Ja, har varit medlem tidigare	0	5	13	58	24	4,0	43
Eget födelseland							
Sverige	1	6	29	43	22	3,8	434
Övriga Norden	0	0	13	65	22	4,1	12
Annat land	4	0	14	46	36	4,1	23
Föräldrars födelseland							
Båda i Sverige	1	6	29	42	22	3,8	424
Båda i övriga Norden	0	0	11	50	39	4,3	14
Båda i annat land	4	0	19	45	32	4,0	24
En i Sverige och en i övriga Norden	0	0	44	56	0	3,6	5
En i Sverige och en i annat land	0	17	0	83	0	3,7	5
En i övriga Norden en i annat land	100	0	0	0	0	1,0	1

A: Någon person, men färre än 1 procent.

Fet stil: Signifikant skillnad inom gruppen (med 95% sannolikhet).

Tabell 34: Om du vill besöka en kulturmiljö, ett museum eller en kulturbyggnad i Västernorrland? Hur lätt eller svårt tycker du att det är att ta sig dit?
Skala mellan 1=mycket svårt och 5=mycket lätt.

	År 2016	År 2011	År 2009
1 Mycket svårt	6	6	8
2	14	20	12
3	23	28	29
4	30	23	25
5 Mycket lätt	27	23	27
Medelvärde	3,6	3,4	3,5
Antal svar	476	500	573

Tabell 34: Om du vill besöka en kulturmiljö, ett museum eller en kulturbyggnad i Västernorrland? Hur lätt eller svårt tycker du att det är att ta sig dit?
 Procent
 Skala mellan 1=mycket svårt och 5=mycket lätt.

Grupptabell	Andel som svarar					Medel- värde	Antal svar
	1 Mycket svårt	2	3	4	5 Mycket lätt		
Kön							
Kvinna	7	16	22	27	27	3,5	251
Man	5	11	24	33	27	3,6	225
Ålder							
18-34 år	6	11	27	26	30	3,6	113
35-54 år	5	13	22	40	21	3,6	131
55-74 år	7	16	24	26	26	3,5	185
75-84 år	9	16	16	20	39	3,6	39
Utbildning							
9 år eller mindre	8	12	31	21	27	3,5	76
10-12 år	7	11	19	32	31	3,7	188
13+ år, ej akademisk examen	3	15	26	34	22	3,6	96
Akademisk examen	7	18	23	31	22	3,4	112
Bostad							
Hysesrätt	10	9	32	17	32	3,5	71
Bostadsrätt	4	21	16	32	27	3,6	79
Radhus/villa i centralort	6	10	19	41	25	3,7	96
Radhus/villa utanför centralort	5	15	25	29	26	3,6	222
Annat	28	14	37	9	12	2,6	7
Kommun							
Ånge	15	24	20	34	7	2,9	21
Sollefteå	11	21	27	17	24	3,2	46
Sundsvall	5	12	25	32	27	3,6	182
Örnsköldsvik	2	13	21	35	29	3,8	94
Kramfors	17	14	21	33	14	3,1	34
Härnösand	8	12	25	27	28	3,5	54
Timrå	4	22	13	20	41	3,7	42
Medlemskap							
Nej	6	14	22	31	27	3,6	365
Ja, är medlem nu	10	13	26	22	29	3,5	66
Ja, har varit medlem tidigare	7	10	28	36	18	3,5	44
Eget födelseland							
Sverige	7	14	23	30	27	3,6	435
Övriga Norden	0	18	35	23	23	3,5	13
Annat land	4	10	24	36	26	3,7	24
Föräldrars födelseland							
Båda i Sverige	6	14	23	29	27	3,6	425
Båda i övriga Norden	0	12	30	38	20	3,7	15
Båda i annat land	7	10	24	39	19	3,5	25
En i Sverige och en i övriga Norden	20	0	0	64	16	3,6	5
En i Sverige och en i annat land	0	17	67	0	17	3,2	5
En i övriga Norden en i annat land	0	0	0	0	100	5,0	1

Fet stil: Signifikant skillnad inom gruppen (med 95% sannolikhet).

Tabell 35: Vad tycker du om den information i form av vägvisare, skyltar och broschyrer som finns om kulturmiljöer, museer och kulturbyggnader i Västernorrland?
Skala mellan 1=mycket dålig och 5=mycket bra.

	År 2016	År 2011	År 2009
1 Mycket dålig	3	4	3
2	15	11	15
3	39	50	47
4	33	28	27
5 Mycket bra	11	8	7
Medelvärde	3,3	3,2	3,2
Antal svar	460	495	567

Tabell 35: Vad tycker du om den information i form av vägvisare, skyltar och broschyrer som finns om kulturmiljöer, museer och kulturbyggnader i Västernorrland?
 Procent
 Skala mellan 1=mycket dålig och 5=mycket bra.

Grupptabell	Andel som svarar					Medel- värde	Antal svar
	1 Mycket dålig	2	3	4	5 Mycket bra		
Kön							
Kvinna	2	11	43	33	12	3,4	238
Man	4	19	35	33	10	3,2	222
Ålder							
18-34 år	2	19	37	30	12	3,3	114
35-54 år	2	17	41	30	10	3,3	128
55-74 år	4	11	38	37	10	3,4	174
75-84 år	5	11	35	36	13	3,4	37
Utbildning							
9 år eller mindre	8	12	47	26	6	3,1	74
10-12 år	2	15	37	34	12	3,4	184
13+ år, ej akademisk examen	4	18	29	39	9	3,3	92
Akademisk examen	0	13	44	31	12	3,4	105
Bostad							
Hysesrätt	3	21	33	29	14	3,3	68
Bostadsrätt	1	16	36	34	13	3,4	78
Radhus/villa i centralort	4	15	30	43	8	3,4	91
Radhus/villa utanför centralort	4	13	44	29	10	3,3	215
Annat	0	0	55	45	0	3,4	7
Kommun							
Ånge	6	13	53	28	0	3,0	21
Sollefteå	8	9	40	37	7	3,3	45
Sundsvall	2	19	39	29	11	3,3	176
Örnsköldsvik	4	11	47	28	9	3,3	89
Kramfors	0	5	31	50	13	3,7	34
Härnösand	2	15	24	50	9	3,5	53
Timrå	6	17	30	25	23	3,4	39
Medlemskap							
Nej	3	15	38	33	11	3,3	356
Ja, är medlem nu	2	12	45	33	8	3,3	63
Ja, har varit medlem tidigare	1	16	40	36	7	3,3	41
Eget födelseland							
Sverige	3	15	39	33	10	3,3	422
Övriga Norden	0	28	34	34	4	3,1	13
Annat land	5	7	40	30	19	3,5	22
Föräldrars födelseland							
Båda i Sverige	3	15	40	33	10	3,3	411
Båda i övriga Norden	0	35	33	27	4	3,0	15
Båda i annat land	5	7	28	38	22	3,7	23
En i Sverige och en i övriga Norden	0	16	20	47	16	3,6	5
En i Sverige och en i annat land	17	0	67	0	17	3,0	5
En i övriga Norden en i annat land	0	100	0	0	0	2,0	1

Fet stil: Signifikant skillnad inom gruppen (med 95% sannolikhet).

Tabell 36: VHur viktigt är följande för dig när det gäller kulturutbudet i länet?
Procent
Skala mellan 1=mycket dåligt och 5=mycket bra.

Grupptabell	Andel som svarar					Medel- värde	Antal svar
	1 Helt oviktigt	2	3	4	5 Mycket viktigt		
Att öppettider och tillgänglighet är anpassade så att de ger alla människor möjlighet till kulturupplevelser?	3	5	25	38	30	3,9	489
Att det finns möjlighet för alla att utveckla sin skapande förmåga?	1	6	26	36	31	3,9	484
Att kulturutbudet håller hög kvalitet och konstnärlig förnyelse?	3	8	27	39	24	3,7	481
Att kulturarvet bevaras, utvecklas och hålls levande?	A	3	21	39	37	4,1	485
Att kulturverksamheten uppmuntrar till utbyte och samverkan med andra kulturer?	3	7	27	37	26	3,8	478
Tar särskild hänsyn till ungas rätt till kultur?	1	5	25	38	30	3,9	477

A: Någon person, men färre än 1 procent.

Tabell 37:

Procent

Hur viktigt är följande för dig när det gäller kulturutbudet i länet?

Skala mellan 1=helt oviktigt och 5=mycket viktigt.

Att öppettider och tillgänglighet är anpassade så att de ger alla människor möjlighet till kulturupplevelser?

	År 2016	År 2011
1 Helt oviktigt	3	A
2	5	5
3	25	26
4	38	35
5 Mycket viktigt	30	33
Medelvärde	3,9	4,0
Antal svar	489	505

Tabell 37: Hur viktigt är följande för dig när det gäller kulturutbudet i länet?
 Procent
 Skala mellan 1=helt oviktigt och 5=mycket viktigt.
Att öppettider och tillgänglighet är anpassade så att de ger alla människor möjlighet till kulturupplevelser?

Grupptabell	Andel som svarar					Medel- värde	Antal svar
	1 Helt oviktigt	2	3	4	5 Mycket viktigt		
Kön							
Kvinna	3	5	21	36	35	3,9	260
Man	3	4	29	40	25	3,8	229
Ålder							
18-34 år	3	5	34	32	25	3,7	122
35-54 år	2	5	28	36	29	3,9	132
55-74 år	1	5	18	44	32	4,0	188
75-84 år	8	2	16	39	35	3,9	39
Utbildning							
9 år eller mindre	6	3	18	48	25	3,8	76
10-12 år	3	6	28	40	24	3,8	193
13+ år, ej akademisk examen	2	4	29	28	38	4,0	100
Akademisk examen	1	5	20	40	35	4,0	111
Bostad							
Hysesrätt	4	3	29	31	32	3,8	71
Bostadsrätt	1	4	24	39	32	3,9	81
Radhus/villa i centralort	2	2	27	41	28	3,9	96
Radhus/villa utanför centralort	2	6	23	39	30	3,9	228
Annat	29	0	14	37	20	3,2	7
Kommun							
Ånge	8	9	32	32	19	3,4	23
Sollefteå	0	7	27	40	27	3,9	48
Sundsvall	2	3	20	38	37	4,0	187
Örnsköldsvik	5	6	32	31	26	3,7	96
Kramfors	0	2	34	44	19	3,8	34
Härnösand	2	6	21	48	23	3,8	53
Timrå	5	2	18	40	35	4,0	42
Medlemskap							
Nej	3	4	26	38	30	3,9	375
Ja, är medlem nu	0	7	14	46	33	4,0	65
Ja, har varit medlem tidigare	3	4	32	32	28	3,8	44
Eget födelseland							
Sverige	3	5	25	36	30	3,9	445
Övriga Norden	0	4	40	34	22	3,7	13
Annat land	0	0	7	73	20	4,1	24
Föräldrars födelseland							
Båda i Sverige	3	5	26	37	30	3,9	435
Båda i övriga Norden	0	4	33	29	35	3,9	15
Båda i annat land	0	0	7	69	24	4,2	25
En i Sverige och en i övriga Norden	0	0	36	64	0	3,6	5
En i Sverige och en i annat land	0	17	24	26	33	3,8	5
En i övriga Norden en i annat land	100	0	0	0	0	1,0	1

Fet stil: Signifikant skillnad inom gruppen (med 95% sannolikhet).

Tabell 38: Hur viktigt är följande för dig när det gäller kulturutbudet i länet?
Skala mellan 1=helt oviktigt och 5=mycket viktigt.
Att det finns möjlighet för alla att utveckla sin skapande förmåga?

	År 2016	År 2011
1 Helt oviktigt	1	1
2	6	5
3	26	28
4	36	38
5 Mycket viktigt	31	28
Medelvärde	3,9	3,9
Antal svar	484	505

Tabell 38: Hur viktigt är följande för dig när det gäller kulturutbudet i länet?
 Procent
 Skala mellan 1=helt oviktigt och 5=mycket viktigt.
 Att det finns möjlighet för alla att utveckla sin skapande förmåga?

Grupptabell	Andel som svarar					Medel- värde	Antal svar
	1 Helt oviktigt	2	3	4	5 Mycket viktigt		
Kön							
Kvinna	0	5	24	37	34	4,0	257
Man	1	7	28	36	28	3,8	227
Ålder							
18-34 år	2	6	21	40	31	3,9	119
35-54 år	0	9	29	32	30	3,8	130
55-74 år	1	6	26	35	32	3,9	188
75-84 år	0	1	27	50	21	3,9	39
Utbildning							
9 år eller mindre	1	7	28	42	22	3,8	76
10-12 år	1	6	27	37	28	3,9	191
13+ år, ej akademisk examen	0	6	27	29	38	4,0	99
Akademisk examen	0	6	24	37	33	4,0	110
Bostad							
Hysesrätt	3	4	23	39	31	3,9	68
Bostadsrätt	0	9	24	36	31	3,9	82
Radhus/villa i centralort	0	5	29	42	24	3,9	96
Radhus/villa utanför centralort	A	6	26	34	33	3,9	226
Annat	0	35	31	0	35	3,4	7
Kommun							
Ånge	0	6	24	35	35	4,0	23
Sollefteå	0	4	38	29	28	3,8	48
Sundsvall	0	7	23	36	33	4,0	186
Örnsköldsvik	2	5	24	38	31	3,9	94
Kramfors	0	5	40	30	25	3,8	34
Härnösand	0	12	22	37	29	3,8	53
Timrå	2	2	23	48	25	3,9	41
Medlemskap							
Nej	1	8	27	35	30	3,9	370
Ja, är medlem nu	0	1	22	45	31	4,1	66
Ja, har varit medlem tidigare	0	3	25	34	39	4,1	44
Eget födelseland							
Sverige	1	6	27	36	30	3,9	441
Övriga Norden	0	0	42	31	26	3,8	13
Annat land	0	4	7	45	44	4,3	24
Föräldrars födelseland							
Båda i Sverige	A	7	27	36	30	3,9	431
Båda i övriga Norden	0	0	47	27	27	3,8	15
Båda i annat land	0	4	7	45	43	4,3	25
En i Sverige och en i övriga Norden	0	0	27	53	20	3,9	5
En i Sverige och en i annat land	0	17	24	0	59	4,0	5
En i övriga Norden en i annat land	100	0	0	0	0	1,0	1

A: Någon person, men färre än 1 procent.

Fet stil: Signifikant skillnad inom gruppen (med 95% sannolikhet).

Tabell 39: Hur viktigt är följande för dig när det gäller kulturutbudet i länet?
Procent
Skala mellan 1=helt oviktigt och 5=mycket viktigt.
Att kulturutbudet håller hög kvalitet och konstnärlig förnyelse?

	År 2016	År 2011
1 Helt oviktigt	3	2
2	8	7
3	27	28
4	39	40
5 Mycket viktigt	24	23
Medelvärde	3,7	3,8
Antal svar	481	502

Tabell 39: Hur viktigt är följande för dig när det gäller kulturutbudet i länet?
Procent
Skala mellan 1=helt oviktigt och 5=mycket viktigt.
Att kulturutbudet håller hög kvalitet och konstnärlig förnyelse?

Grupptabell	Andel som svarar					Medel- värde	Antal svar
	1 Helt oviktigt	2	3	4	5 Mycket viktigt		
Kön							
Kvinna	1	7	24	40	29	3,9	254
Man	4	8	31	38	19	3,6	227
Ålder							
18-34 år	2	9	36	28	25	3,7	117
35-54 år	4	10	26	42	19	3,6	131
55-74 år	2	6	24	43	25	3,8	187
75-84 år	2	4	29	39	26	3,8	38
Utbildning							
9 år eller mindre	1	7	32	38	21	3,7	75
10-12 år	5	8	23	41	23	3,7	190
13+ år, ej akademisk examen	0	8	37	32	23	3,7	98
Akademisk examen	1	7	24	40	28	3,9	110
Bostad							
Hysesrätt	6	5	31	23	35	3,8	69
Bostadsrätt	0	11	25	43	22	3,8	82
Radhus/villa i centralort	0	8	35	45	12	3,6	94
Radhus/villa utanför centralort	3	6	24	41	26	3,8	225
Annat	0	35	39	0	26	3,2	7
Kommun							
Ånge	0	0	40	33	26	3,9	22
Sollefteå	0	6	33	34	27	3,8	47
Sundsvall	2	8	23	40	28	3,8	187
Örnsköldsvik	4	7	33	40	17	3,6	92
Kramfors	8	7	39	27	19	3,4	34
Härnösand	0	15	18	47	20	3,7	52
Timrå	2	4	22	45	26	3,9	42
Medlemskap							
Nej	3	8	29	38	22	3,7	368
Ja, är medlem nu	0	1	27	42	30	4,0	66
Ja, har varit medlem tidigare	0	10	18	42	30	3,9	44
Eget födelseland							
Sverige	3	7	29	39	23	3,7	439
Övriga Norden	0	24	19	41	16	3,5	13
Annat land	0	11	10	43	36	4,0	23
Föräldrars födelseland							
Båda i Sverige	2	7	29	38	23	3,7	430
Båda i övriga Norden	0	21	8	53	18	3,7	15
Båda i annat land	0	12	13	43	32	4,0	24
En i Sverige och en i övriga Norden	0	0	27	36	37	4,1	5
En i Sverige och en i annat land	0	0	44	56	0	3,6	4
En i övriga Norden en i annat land	100	0	0	0	0	1,0	1

Fet stil: Signifikant skillnad inom gruppen (med 95% sannolikhet).

Tabell 40: Hur viktigt är följande för dig när det gäller kulturutbudet i länet?
Procent
Skala mellan 1=helt oviktigt och 5=mycket viktigt.
Att kulturarvet bevaras, utvecklas och hålls levande?

	År 2016	År 2011
1 Helt oviktigt	A	A
2	3	2
3	21	21
4	39	39
5 Mycket viktigt	37	38
Medelvärde	4,1	4,1
Antal svar	485	504

Tabell 40: Hur viktigt är följande för dig när det gäller kulturutbudet i länet?
Procent
Skala mellan 1=helt oviktigt och 5=mycket viktigt.
Att kulturarvet bevaras, utvecklas och hålls levande?

Grupptabell	Andel som svarar					Medel- värde	Antal svar
	1 Helt oviktigt	2	3	4	5 Mycket viktigt		
Kön							
Kvinna	0	4	15	37	44	4,2	258
Man	1	3	27	40	30	4,0	227
Ålder							
18-34 år	2	4	23	37	35	4,0	119
35-54 år	0	3	24	41	32	4,0	132
55-74 år	0	2	18	38	42	4,2	186
75-84 år	0	7	19	41	33	4,0	40
Utbildning							
9 år eller mindre	0	6	28	32	34	3,9	75
10-12 år	1	3	17	45	34	4,1	194
13+ år, ej akademisk examen	0	1	26	39	34	4,1	100
Akademisk examen	0	4	20	30	47	4,2	109
Bostad							
Hysesrätt	3	4	18	40	35	4,0	71
Bostadsrätt	0	4	31	31	35	4,0	82
Radhus/villa i centralort	0	1	22	43	33	4,1	96
Radhus/villa utanför centralort	0	4	16	40	40	4,2	226
Annat	0	0	65	9	26	3,6	7
Kommun							
Ånge	0	0	20	42	38	4,2	23
Sollefteå	0	5	16	43	36	4,1	48
Sundsvall	0	2	22	37	39	4,1	186
Örnsköldsvik	2	3	20	50	25	3,9	95
Kramfors	0	4	32	21	42	4,0	34
Härnösand	0	6	21	26	47	4,1	53
Timrå	0	2	14	45	38	4,2	42
Medlemskap							
Nej	1	3	23	38	35	4,0	372
Ja, är medlem nu	0	2	13	36	49	4,3	66
Ja, har varit medlem tidigare	0	2	19	46	33	4,1	44
Eget födelseland							
Sverige	A	3	21	38	37	4,1	444
Övriga Norden	0	0	19	57	24	4,1	12
Annat land	0	0	20	53	27	4,1	23
Föräldrars födelseland							
Båda i Sverige	A	3	22	37	38	4,1	434
Båda i övriga Norden	0	0	16	59	25	4,1	14
Båda i annat land	0	0	20	56	23	4,0	24
En i Sverige och en i övriga Norden	0	0	16	48	36	4,2	5
En i Sverige och en i annat land	0	17	0	24	59	4,3	5
En i övriga Norden en i annat land	100	0	0	0	0	1,0	1

A: Någon person, men färre än 1 procent.

Fet stil: Signifikant skillnad inom gruppen (med 95% sannolikhet).

Tabell 41: Hur viktigt är följande för dig när det gäller kulturutbudet i länet?
Procent
Skala mellan 1=helt oviktigt och 5=mycket viktigt.
Att kulturverksamheten uppmuntrar till utbyte och samverkan med andra kulturer?

	År 2016	År 2011
1 Helt oviktigt	3	2
2	7	6
3	27	30
4	37	36
5 Mycket viktigt	26	26
Medelvärde	3,8	3,8
Antal svar	478	503

Tabell 41: Hur viktigt är följande för dig när det gäller kulturutbudet i länet?
 Procent Skala mellan 1=helt oviktigt och 5=mycket viktigt.
 Att kulturverksamheten uppmuntrar till utbyte och samverkan med andra kulturer?

Grupptabell	Andel som svarar					Medel- värde	Antal svar
	1 Helt oviktigt	2	3	4	5 Mycket viktigt		
Kön							
Kvinna	1	5	24	40	31	3,9	252
Man	5	8	31	34	21	3,6	226
Ålder							
18-34 år	2	9	31	33	25	3,7	118
35-54 år	3	8	28	40	21	3,7	131
55-74 år	3	5	27	33	33	3,9	183
75-84 år	3	2	23	56	16	3,8	38
Utbildning							
9 år eller mindre	3	6	31	41	19	3,7	73
10-12 år	4	7	29	35	24	3,7	191
13+ år, ej akademisk examen	3	7	23	40	27	3,8	97
Akademisk examen	0	6	26	35	33	4,0	110
Bostad							
Hysesrätt	3	8	25	29	35	3,9	69
Bostadsrätt	3	8	29	37	23	3,7	79
Radhus/villa i centralort	0	7	35	39	20	3,7	93
Radhus/villa utanför centralort	3	6	25	39	27	3,8	227
Annat	17	12	14	46	11	3,2	7
Kommun							
Ånge	8	6	31	13	42	3,7	23
Sollefteå	0	6	37	27	30	3,8	48
Sundsvall	2	8	25	36	29	3,8	182
Örnsköldsvik	4	6	28	43	19	3,7	94
Kramfors	8	0	31	41	20	3,6	34
Härnösand	0	10	24	35	31	3,9	51
Timrå	2	6	27	43	22	3,8	42
Medlemskap							
Nej	3	8	28	37	24	3,7	367
Ja, är medlem nu	0	2	26	38	34	4,0	66
Ja, har varit medlem tidigare	3	6	24	39	28	3,8	43
Eget födelseland							
Sverige	3	7	27	38	24	3,7	437
Övriga Norden	0	0	29	32	39	4,1	12
Annat land	0	4	28	24	45	4,1	23
Föräldrars födelseland							
Båda i Sverige	3	7	28	38	25	3,7	427
Båda i övriga Norden	0	13	16	34	37	4,0	14
Båda i annat land	0	4	28	32	36	4,0	24
En i Sverige och en i övriga Norden	0	0	0	48	52	4,5	5
En i Sverige och en i annat land	0	0	57	0	43	3,9	5
En i övriga Norden en i annat land	100	0	0	0	0	1,0	1

Fet stil: Signifikant skillnad inom gruppen (med 95% sannolikhet).

Tabell 42: Hur viktigt är följande för dig när det gäller kulturutbudet i länet?
Procent
Skala mellan 1=helt oviktigt och 5=mycket viktigt.
Tar särskild hänsyn till ungas rätt till kultur?

	År 2016	År 2011
1 Helt oviktigt	1	2
2	5	3
3	25	26
4	38	39
5 Mycket viktigt	30	31
Medelvärde	3,9	3,9
Antal svar	477	499

Tabell 42: Hur viktigt är följande för dig när det gäller kulturutbudet i länet?
 Procent
 Skala mellan 1=helt oviktigt och 5=mycket viktigt.
 Tar särskild hänsyn till ungas rätt till kultur?

Grupptabell	Andel som svarar					Medel- värde	Antal svar
	1 Helt oviktigt	2	3	4	5 Mycket viktigt		
Kön							
Kvinna	A	5	22	37	36	4,0	252
Man	2	4	28	40	25	3,8	225
Ålder							
18-34 år	3	5	25	41	26	3,8	115
35-54 år	1	8	26	38	28	3,8	131
55-74 år	1	2	22	39	37	4,1	185
75-84 år	0	5	34	41	19	3,8	38
Utbildning							
9 år eller mindre	0	5	28	40	26	3,9	72
10-12 år	2	2	25	42	28	3,9	190
13+ år, ej akademisk examen	0	7	21	41	31	4,0	100
Akademisk examen	2	7	26	28	37	3,9	108
Bostad							
Hysesrätt	3	4	21	38	33	3,9	69
Bostadsrätt	0	2	29	40	29	4,0	80
Radhus/villa i centralort	0	8	24	41	27	3,9	94
Radhus/villa utanför centralort	2	4	25	37	31	3,9	224
Annat	0	12	14	26	48	4,1	7
Kommun							
Ånge	0	3	16	58	22	4,0	22
Sollefteå	5	9	27	31	28	3,7	46
Sundsvall	0	4	25	37	34	4,0	186
Örnsköldsvik	3	5	23	48	21	3,8	91
Kramfors	0	3	37	39	21	3,8	34
Härnösand	0	5	22	30	42	4,1	52
Timrå	2	5	26	27	41	4,0	42
Medlemskap							
Nej	1	5	27	38	29	3,9	367
Ja, är medlem nu	2	2	19	40	38	4,1	66
Ja, har varit medlem tidigare	0	9	17	43	31	4,0	42
Eget födelseland							
Sverige	1	5	26	39	29	3,9	437
Övriga Norden	0	13	0	53	34	4,1	12
Annat land	0	5	16	30	49	4,2	22
Föräldrars födelseland							
Båda i Sverige	1	5	27	39	29	3,9	427
Båda i övriga Norden	0	11	0	43	46	4,2	14
Båda i annat land	0	6	16	33	45	4,2	23
En i Sverige och en i övriga Norden	0	0	0	44	56	4,6	5
En i Sverige och en i annat land	0	17	17	24	43	3,9	5
En i övriga Norden en i annat land	100	0	0	0	0	1,0	1

A: Någon person, men färre än 1 procent.

Fet stil: Signifikant skillnad inom gruppen (med 95% sannolikhet).

Tabell 43:

Procent

Vad tycker du? Hur väl uppfyller kulturutbudet i länet följande?

Skala mellan 1=mycket dåligt och 5=mycket bra.

Att kulturverksamheten är tillgänglig för alla t.ex. funktionshindrade?

	År 2016	År 2011
1 Mycket dåligt	2	2
2	15	16
3	45	36
4	24	24
5 Mycket bra	13	22
Medelvärde	3,3	3,5
Antal svar	424	467

Tabell 43: Vad tycker du? Hur väl uppfyller kulturutbudet i länet följande?
 Procent
 Skala mellan 1=mycket dåligt och 5=mycket bra.
 Att kulturverksamheten är tillgänglig för alla t.ex. funktionshindrade?

Grupptabell	Andel som svarar					Medel- värde	Antal svar
	1 Mycket dåligt	2	3	4	5 Mycket bra		
Kön							
Kvinna	2	15	46	24	13	3,3	228
Man	3	14	45	25	13	3,3	196
Ålder							
18-34 år	1	16	36	24	23	3,5	105
35-54 år	5	11	56	20	8	3,1	110
55-74 år	1	17	44	27	11	3,3	170
75-84 år	2	15	39	27	17	3,4	34
Utbildning							
9 år eller mindre	0	24	39	26	11	3,2	69
10-12 år	3	16	36	29	16	3,4	169
13+ år, ej akademisk examen	7	10	57	14	13	3,2	85
Akademisk examen	0	10	54	25	11	3,4	96
Bostad							
Hysesrätt	2	8	50	13	28	3,6	60
Bostadsrätt	0	22	38	26	15	3,3	73
Radhus/villa i centralort	3	11	52	23	10	3,3	84
Radhus/villa utanför centralort	3	15	45	27	10	3,3	200
Annat	0	32	16	39	12	3,3	6
Kommun							
Ånge	0	36	55	8	0	2,7	19
Sollefteå	2	8	53	24	13	3,4	42
Sundsvall	4	14	42	28	13	3,3	167
Örnsköldsvik	4	15	47	21	13	3,2	78
Kramfors	0	15	58	19	8	3,2	32
Härnösand	0	14	40	29	17	3,5	46
Timrå	0	16	38	22	24	3,5	38
Medlemskap							
Nej	3	17	43	24	14	3,3	319
Ja, är medlem nu	3	5	47	30	14	3,5	62
Ja, har varit medlem tidigare	0	12	58	20	9	3,3	42
Eget födelseland							
Sverige	3	15	46	24	12	3,3	389
Övriga Norden	0	41	26	7	26	3,2	11
Annat land	0	9	38	29	23	3,7	19
Föräldrars födelseland							
Båda i Sverige	2	14	47	24	13	3,3	381
Båda i övriga Norden	14	35	20	11	22	2,9	13
Båda i annat land	0	10	25	41	25	3,8	19
En i Sverige och en i övriga Norden	0	36	37	27	0	2,9	5
En i Sverige och en i annat land	0	29	71	0	0	2,7	4
En i övriga Norden en i annat land	0	0	100	0	0	3,0	1

Fet stil: Signifikant skillnad inom gruppen (med 95% sannolikhet).

Tabell 44: Vad tycker du? Hur väl uppfyller kulturutbudet i länet följande?
Skala mellan 1=mycket dåligt och 5=mycket bra.
Att kulturverksamheten är jämställd?

	År 2016	År 2011
1 Mycket dåligt	3	2
2	11	12
3	46	38
4	22	26
5 Mycket bra	18	22
Medelvärde	3,4	3,5
Antal svar	411	473

**Tabell 44: Vad tycker du? Hur väl uppfyller kulturutbudet i länet följande?
Skala mellan 1=mycket dåligt och 5=mycket bra.
Att kulturverksamheten är jämställd?**

Grupptabell	Andel som svarar					Medel- värde	Antal svar
	1 Mycket dåligt	2	3	4	5 Mycket bra		
Kön							
Kvinna	3	10	49	22	15	3,4	214
Man	3	12	43	23	20	3,4	197
Ålder							
18-34 år	3	14	41	17	25	3,5	97
35-54 år	3	12	46	26	14	3,4	108
55-74 år	3	11	45	25	16	3,4	169
75-84 år	0	7	69	7	18	3,4	31
Utbildning							
9 år eller mindre	0	11	52	23	14	3,4	69
10-12 år	2	14	45	17	22	3,4	164
13+ år, ej akademisk examen	5	10	45	22	17	3,4	81
Akademisk examen	4	9	42	32	13	3,4	93
Bostad							
Hysesrätt	5	12	51	12	20	3,3	58
Bostadsrätt	0	10	51	22	18	3,5	69
Radhus/villa i centralort	3	8	47	24	17	3,4	84
Radhus/villa utanför centralort	2	13	42	25	17	3,4	194
Annat	0	17	69	0	15	3,1	5
Kommun							
Ånge	0	26	34	22	18	3,3	18
Sollefteå	0	10	45	29	16	3,5	40
Sundsvall	3	10	48	22	16	3,4	160
Örnsköldsvik	3	12	51	11	24	3,4	74
Kramfors	0	11	57	23	8	3,3	32
Härnösand	6	15	31	33	15	3,4	46
Timrå	0	7	40	32	22	3,7	39
Medlemskap							
Nej	3	12	46	20	18	3,4	309
Ja, är medlem nu	3	8	42	34	13	3,5	62
Ja, har varit medlem tidigare	0	8	53	21	18	3,5	39
Eget födelseland							
Sverige	3	11	48	22	16	3,4	378
Övriga Norden	0	25	19	20	37	3,7	10
Annat land	0	17	23	28	32	3,7	19
Föräldrars födelseland							
Båda i Sverige	3	10	48	22	17	3,4	371
Båda i övriga Norden	0	21	32	15	32	3,6	11
Båda i annat land	0	18	18	40	25	3,7	19
En i Sverige och en i övriga Norden	0	16	36	27	20	3,5	5
En i Sverige och en i annat land	0	36	64	0	0	2,6	3
En i övriga Norden en i annat land	0	100	0	0	0	2,0	1

Fet stil: Signifikant skillnad inom gruppen (med 95% sannolikhet).

Tabell 45: Vad tycker du? Hur väl uppfyller kulturutbudet i länet följande?
Skala mellan 1=mycket dåligt och 5=mycket bra.
Att kulturverksamheten speglar mångfalden i samhället?

	År 2016	År 2011
1 Mycket dåligt	4	2
2	17	14
3	42	40
4	22	28
5 Mycket bra	15	16
Medelvärde	3,3	3,4
Antal svar	424	484

Tabell 45: Vad tycker du? Hur väl uppfyller kulturutbudet i länet följande?
Skala mellan 1=mycket dåligt och 5=mycket bra.
Att kulturverksamheten speglar mångfalden i samhället?

Grupptabell	Andel som svarar					Medel- värde	Antal svar
	1 Mycket dåligt	2	3	4	5 Mycket bra		
Kön							
Kvinna	5	14	43	23	14	3,3	224
Man	2	21	42	20	15	3,3	200
Ålder							
18-34 år	3	24	33	21	19	3,3	101
35-54 år	7	15	44	23	11	3,2	113
55-74 år	2	16	44	22	16	3,3	169
75-84 år	0	16	55	17	11	3,2	35
Utbildning							
9 år eller mindre	1	16	47	24	11	3,3	70
10-12 år	1	21	39	22	18	3,3	170
13+ år, ej akademisk examen	9	18	39	18	15	3,1	81
Akademisk examen	6	11	47	24	11	3,2	98
Bostad							
Hysesrätt	5	14	37	18	26	3,5	61
Bostadsrätt	3	19	43	24	12	3,2	75
Radhus/villa i centralort	2	18	39	29	12	3,3	83
Radhus/villa utanför centralort	4	17	45	20	14	3,2	198
Annat	15	19	54	0	12	2,8	6
Kommun							
Ånge	7	24	38	31	0	2,9	20
Sollefteå	5	20	34	23	17	3,3	40
Sundsvall	4	15	44	21	15	3,3	168
Örnsköldsvik	4	20	42	18	15	3,2	79
Kramfors	0	19	47	21	13	3,3	31
Härnösand	2	19	42	23	14	3,3	45
Timrå	6	8	39	31	16	3,4	39
Medlemskap							
Nej	4	21	39	21	15	3,2	320
Ja, är medlem nu	5	6	57	20	12	3,3	62
Ja, har varit medlem tidigare	1	5	50	27	16	3,5	40
Eget födelseland							
Sverige	4	17	44	22	13	3,2	388
Övriga Norden	0	21	35	18	26	3,5	11
Annat land	6	24	14	22	34	3,5	20
Föräldrars födelseland							
Båda i Sverige	4	16	45	21	13	3,2	381
Båda i övriga Norden	0	17	20	27	35	3,8	13
Båda i annat land	6	26	8	32	27	3,5	20
En i Sverige och en i övriga Norden	0	16	47	16	20	3,4	5
En i Sverige och en i annat land	0	36	39	25	0	2,9	3
En i övriga Norden en i annat land	0	100	0	0	0	2,0	1

Fet stil: Signifikant skillnad inom gruppen (med 95% sannolikhet).

Tabell 46:

Procent

Vad tycker du? Hur väl uppfyller kulturutbudet i länet följande?

Skala mellan 1=mycket dåligt och 5=mycket bra.

Att kulturverksamheten prioriterar verksamhet för barn och ungdomar?

	År 2016	År 2011
1 Mycket dåligt	1	2
2	11	13
3	42	31
4	29	33
5 Mycket bra	17	21
Medelvärde	3,5	3,6
Antal svar	431	481

Tabell 46: Vad tycker du? Hur väl uppfyller kulturutbudet i länet följande?
Skala mellan 1=mycket dåligt och 5=mycket bra.
Att kulturverksamheten prioriterar verksamhet för barn och ungdomar?

Grupptabell	Andel som svarar					Medel- värde	Antal svar
	1 Mycket dåligt	2	3	4	5 Mycket bra		
Kön							
Kvinna	1	10	42	31	16	3,5	231
Man	1	12	43	26	18	3,5	200
Ålder							
18-34 år	2	10	34	26	28	3,7	105
35-54 år	2	13	51	25	9	3,3	115
55-74 år	0	12	39	31	18	3,6	170
75-84 år	0	8	44	38	11	3,5	34
Utbildning							
9 år eller mindre	0	13	49	23	15	3,4	69
10-12 år	1	8	42	28	21	3,6	174
13+ år, ej akademisk examen	3	15	43	22	17	3,4	83
Akademisk examen	0	14	36	39	12	3,5	100
Bostad							
Hysesrätt	3	7	44	21	24	3,6	63
Bostadsrätt	0	14	35	33	17	3,5	76
Radhus/villa i centralort	0	11	37	34	18	3,6	87
Radhus/villa utanför centralort	1	11	46	27	15	3,4	198
Annat	0	0	69	19	12	3,4	6
Kommun							
Ånge	0	14	40	36	10	3,4	21
Sollefteå	3	18	49	28	3	3,1	42
Sundsvall	1	10	41	31	17	3,5	170
Örnsköldsvik	2	10	42	25	20	3,5	78
Kramfors	0	16	56	16	12	3,2	32
Härnösand	0	6	33	36	24	3,8	45
Timrå	0	11	39	24	26	3,7	41
Medlemskap							
Nej	1	13	41	28	18	3,5	324
Ja, är medlem nu	4	6	48	27	16	3,4	64
Ja, har varit medlem tidigare	0	4	46	36	14	3,6	41
Eget födelseland							
Sverige	1	11	44	28	16	3,5	394
Övriga Norden	0	24	26	23	26	3,5	11
Annat land	0	11	21	43	26	3,8	21
Föräldrars födelseland							
Båda i Sverige	1	10	44	28	17	3,5	386
Båda i övriga Norden	0	39	30	10	22	3,2	13
Båda i annat land	0	11	16	54	19	3,8	21
En i Sverige och en i övriga Norden	0	0	47	33	20	3,7	5
En i Sverige och en i annat land	0	0	49	20	31	3,8	4
En i övriga Norden en i annat land	0	0	100	0	0	3,0	1

Fet stil: Signifikant skillnad inom gruppen (med 95% sannolikhet).

Tabell 47: Är du eller har du varit medlem i någon lokalhistorisk förening, hembygdsförening, byggnadsvårdsförening eller liknande?
Procent

	År 2016	År 2011	År 2009	
Nej	79	76	73	
Ja, är medlem nu	13	16	21	
Ja, har varit medlem tidigare	9	7	7	
Antal svar	495	506	576	
Grupptabell	Andel som svarar			Antal svar
	Nej	Ja, är medlem nu	Ja, har varit medlem tidigare	
Kön				
Kvinna	78	15	7	264
Man	79	10	10	231
Ålder				
18-34 år	88	9	3	123
35-54 år	80	12	8	134
55-74 år	75	13	12	190
75-84 år	58	26	16	40
Utbildning				
9 år eller mindre	70	16	14	80
10-12 år	78	13	9	196
13+ år, ej akademisk examen	84	8	8	101
Akademisk examen	81	15	4	112
Bostad				
Hysesrätt	83	10	6	77
Bostadsrätt	85	9	6	83
Radhus/villa i centralort	81	10	8	98
Radhus/villa utanför centralort	74	16	10	228
Annat	68	0	32	7
Kommun				
Ånge	64	12	24	23
Sollefteå	68	25	8	48
Sundsvall	78	11	12	190
Örnsköldsvik	84	11	5	97
Kramfors	80	16	4	34
Härnösand	81	14	5	55
Timrå	79	11	10	44
Eget födelseland				
Sverige	78	14	8	451
Övriga Norden	64	0	36	13
Annat land	84	4	11	27
Föräldrars födelseland				
Båda i Sverige	78	14	8	441
Båda i övriga Norden	69	0	31	15
Båda i annat land	89	4	7	28
En i Sverige och en i övriga Norden	80	0	20	5
En i Sverige och en i annat land	100	0	0	5
En i övriga Norden en i annat land	100	0	0	1

Fet stil: Signifikant skillnad inom gruppen (med 95% sannolikhet).

Tabell 48: Beskrivning av intervjupersonerna.
Procent

År 2016	
Kön	
Kvinna	50
Man	50
Ålder	
18-34 år	25
35-54 år	33
55-74 år	33
75-84 år	9
Utbildning	
9 år eller mindre	16
10-12 år	41
13+ år, ej akademisk examen	21
Akademisk examen	23
Bostad	
Hyresrätt	15
Bostadsrätt	17
Radhus/villa i centralort	21
Radhus/villa utanför centralort	46
Annat	2
Kommun	
Ånge	4
Sollefteå	8
Sundsvall	40
Örnsköldsvik	22
Kramfors	8
Härnösand	11
Timrå	8
Eget födelseland	
Sverige	92
Övriga Norden	2
Annat land	6
Föräldrars födelseland	
Båda i Sverige	89
Båda i övriga Norden	3
Båda i annat land	6
En i Sverige och en i övriga Norden	1
En i Sverige och en i annat land	1
En i övriga Norden en i annat land	A
Antal svar	505